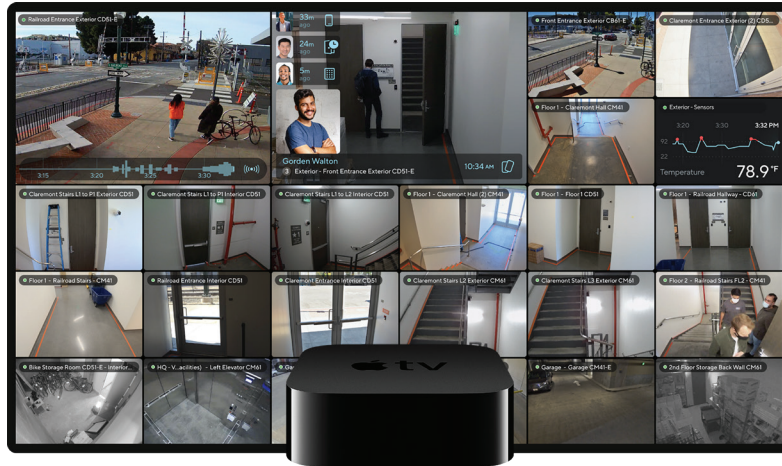


Optimisé pour le visionnage en temps réel



Présentation

Le VX52 est un appareil dédié qui diffuse jusqu'à 300 flux vidéo (30 caméras par page, jusqu'à 10 pages) sur n'importe quel écran à latence ultra basse, offrant une restitution vidéo d'une grande clarté et permettant de personnaliser les vignettes intelligentes et leur disposition. Basé sur la puissante plateforme Apple TV 4K, le VX52 est une plateforme de visionnage idéale pour les clients pour qui le visionnage en temps réel est essentiel.

Un appareil géré par les administrateurs

Les administrateurs peuvent gérer à distance le VX52, sélectionner les flux vidéo et les vignettes intelligentes à afficher et personnaliser leur disposition. Les utilisateurs autres que les administrateurs n'ont pas besoin de disposer d'un compte, mais ne peuvent pas accéder aux images vidéo historiques, ni modifier les paramètres d'affichage.

Prêt à l'emploi de par sa conception

Il vous suffit de connecter l'appareil à votre réseau via Ethernet ou Wi-Fi et de projeter l'image sur un écran. Le VX52 est prêt à diffuser en quelques minutes et ne nécessite aucune configuration.

Fiable et robuste

Les flux vidéo sont diffusés en continu sans interruption, qu'il s'agisse d'images locales ou distantes. Vous n'avez pas besoin de réinitialiser l'appareil ni de redémarrer votre navigateur ou votre application : en cas de coupure de courant, la diffusion reprend automatiquement.

Pris en charge par Verkada

Les administrateurs configurent le VX52 dans Command, à l'instar des caméras. Il est couvert par notre garantie de 10 ans unique sur le marché et bénéficie du support de l'équipe d'assistance client de Verkada.

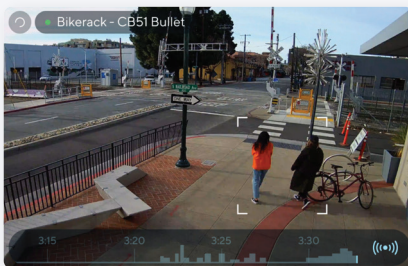
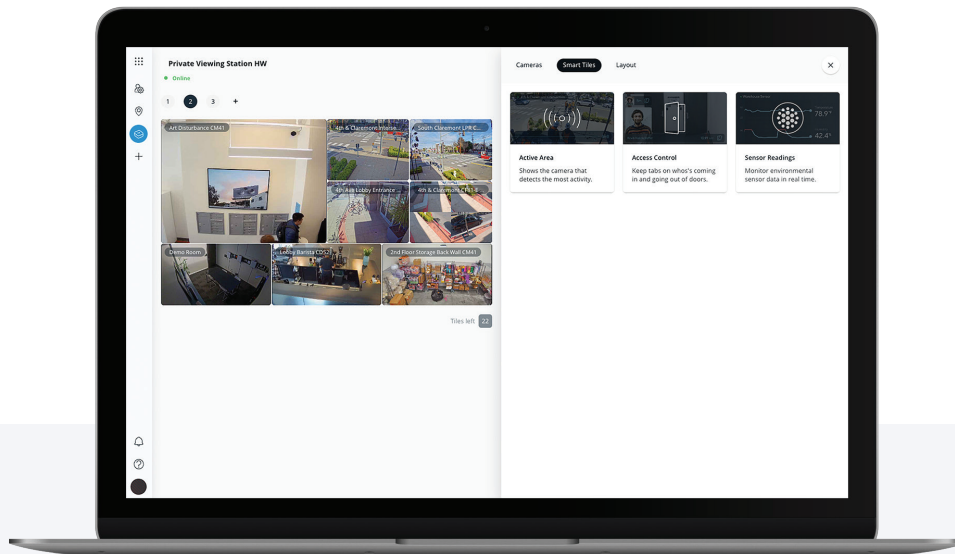
Caractéristiques principales

- Diffusion des images filmées par les caméras (jusqu'à 300) sur 10 pages affichées sur un seul écran
- Latence ultra basse avec restitution d'une grande clarté
- Gestion de l'appareil par l'administrateur, et ce, sans comptes supplémentaires
- Appareil prêt à l'emploi ne nécessitant aucune configuration locale
- Configuration facile de vignettes intelligentes et de leur disposition dans Command
- Redémarrage automatique en cas de coupure de courant
- Garantie de 10 ans



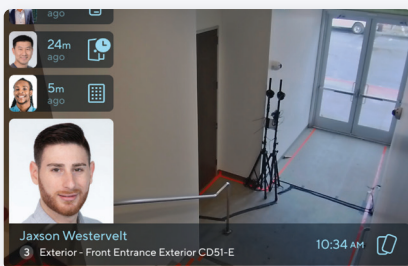
Vignettes intelligentes

Configurez facilement votre mur vidéo à l'aide des vignettes intelligentes de Command, afin de donner la priorité en temps réel aux flux des caméras présentant une importante activité de mouvement, des événements de contrôle des accès au niveau des portes et des données ambiantes.



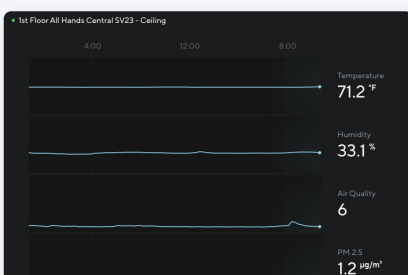
Zone active

La vignette de zone active permet aux clients de voir les images de la caméra qui filme le plus de mouvement. Cette vignette passe automatiquement à la caméra qui filme le plus de mouvement dans son champ. Cette fonctionnalité s'avère particulièrement utile pour les utilisateurs, qui peuvent ainsi voir dans quelle partie de leurs locaux l'activité est enregistrée et décider s'ils doivent intervenir. Un graphique au bas de la vignette indique également à quels moments le plus de mouvement a été détecté.



Contrôle d'accès

La vignette de contrôle des accès affiche la liste des événements d'accès en direct avec le flux vidéo de l'événement en question. Les événements liés aux portes (ouverture, portes maintenues ouvertes, effractions) et l'utilisation des badges sont affichés avec les images vidéo correspondantes. Les clients peuvent voir très rapidement les déplacements de leurs employés dans le bâtiment.



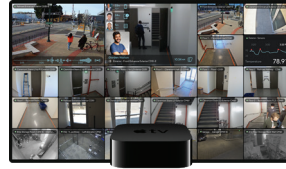
Qualité de l'air

La vignette de capteur permet aux clients de voir les mesures actuelles réalisées par les capteurs. Chaque vignette correspond à un capteur donné, et les clients ont la possibilité de configurer les mesures qu'elle contient. Ils peuvent voir instantanément si une des mesures enregistrées par les capteurs est anormale, leur permettant ainsi de contrôler l'environnement ambiant de leurs locaux.



Viewing Station

Spécifications techniques



VX52

Caractéristiques de la Viewing Station

Écrans pris en charge	Un écran par poste	Nombre de flux	Jusqu'à 300 caméras (locales et distantes), 30 par page
Résolution prise en charge	Résolution jusqu'à 4 096 x 2 160	Processeur	Puce Bionic A12 avec architecture 64 bits

Alimentation et réseau

Connectivité	Connecteur câble RJ-45 ; 10/100/1000 Mbit/s	Connectivité Wi-Fi	Wi-Fi 6 802.11ax avec MIMO
Connecteurs	Port HDMI 2.1, Gigabit Ethernet		

Général

Température de fonctionnement	0 °C – 35 °C / 32 °F – 95 °F	Humidité	0 à 95 %
Température de stockage	-20 °C à 45 °C / -4 °F à 113 °F	Garantie	10 ans
Altitude de fonctionnement	Jusqu'à 3 000 m / 10 000 pi	Accessoires inclus	Câble HDMI, guide de configuration, câble d'alimentation, télécommande Apple TV

Caractéristiques mécaniques

Poids	425 g / 15 oz	Boîtier	Aluminium et plastique recyclés
Dimensions	H : 35,6 mm / 1,4 po L : 99,1 mm / 3,9 po P : 99,1 mm / 3,9 po		



Informations relatives à la commande

Tarifs de la Viewing Station

Numéro de modèle	Description	Coût (prix de vente conseillé) en USD
VX52-HW	Viewing Station VX52	499 USD
LIC-VX-1Y	Viewing Station - Licence de 1 an	499 USD
LIC-VX-3Y	Viewing Station - Licence de 3 ans	1 299 USD
LIC-VX-5Y	Viewing Station - Licence de 5 ans	1 999 USD
LIC-VX-10Y	Viewing Station - Licence de 10 ans	3 999 USD