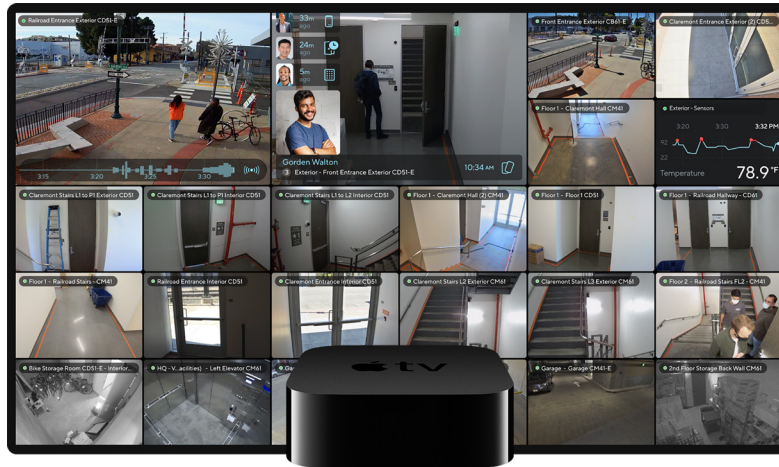


Für die Live-Ansicht optimiert



Übersicht

Die VX52 ist ein dediziertes Gerät, das bis zu 300 Kamera-Feeds (30 Kameras pro Seite, bis zu 10 Seiten) an ein beliebiges Display streamt, und das mit äußerst geringer Latenz, gestochen scharfer Videowiedergabe, anpassbaren intelligenten Kacheln und Layouts. Die VX52 basiert auf der leistungsstarken Apple TV 4K Plattform und ist die Anzeigepattform der Wahl für Kunden mit unternehmenskritischen Anforderungen an die Anzeige in Echtzeit.

Vom Admins verwaltetes Gerät

Admins können die VX52 aus der Ferne steuern, Videofeeds und intelligente Kacheln zur Anzeige auswählen sowie Layouts anpassen. Personen ohne Administratorrechte benötigen kein Konto, haben keinen Zugriff auf früheres Bildmaterial und können die Anzeigeeinstellungen nicht ändern.

Sofort einsatzbereit

Verbinden Sie das Gerät einfach per Ethernet oder WLAN mit Ihrem Netzwerk und projizieren Sie das Bild auf ein Display. Die VX52 ist innerhalb weniger Minuten bereit zum Streamen und benötigt keinerlei Konfiguration.

Stabil und widerstandsfähig

Streams werden bei lokalem und Remote-Streaming ohne Unterbrechung wiedergegeben. Es ist nicht nötig, das Gerät zurückzusetzen oder einen Browser oder eine Anwendung neu zu starten – die Streams werden nach einem Stromausfall automatisch neu gestartet.

Unterstützt von Verkada

Admins konfigurieren die VX52 in Command, genau wie die Kameras. Für die VX52 gilt unsere branchenführende 10-Jahres-Garantie und das engagierte Kundendienstteam von Verkada.

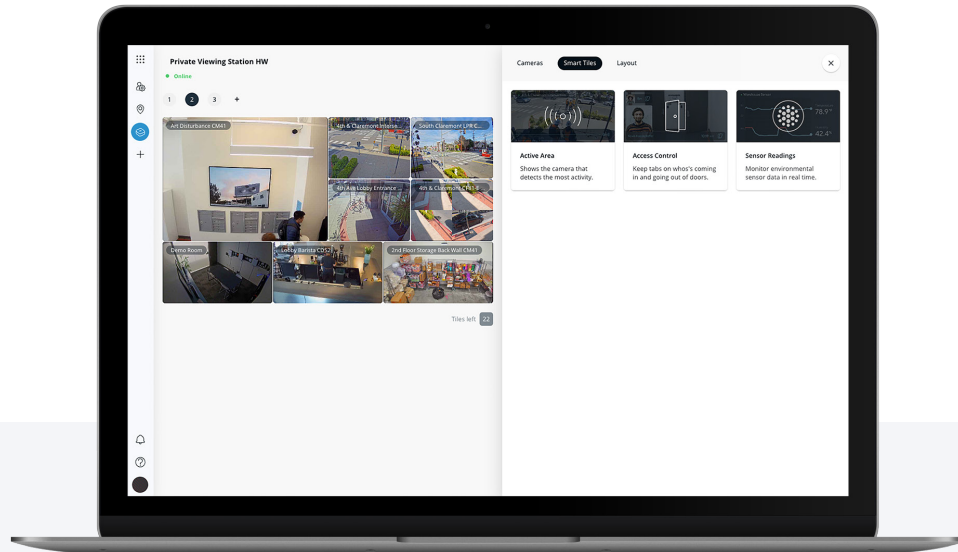
Wichtige Funktionen

- Bis zu 300 Kamera-Feeds pro Seite (bis zu 10 Seiten) auf einem einzigen Display streamen
- Äußerst geringe Latenz bei gestochen scharfer Videowiedergabe
- Admin-verwaltetes Gerät ohne zusätzliche Konten
- Sofort einsatzbereit, keine Konfiguration erforderlich
- Intelligente Kacheln und Layoutanzeige ganz einfach in Command konfigurieren
- Automatischer Neustart nach einem Stromausfall
- 10 Jahre Garantie



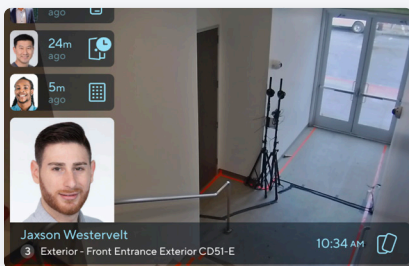
Intelligente Kacheln

Sie können die Videowand ganz einfach mit intelligenten Kacheln von Command konfigurieren und Kamerabilder mit hoher Bewegungsaktivität, Ereignisse der Zutrittskontrolle und Umgebungsdaten in Echtzeit priorisieren.



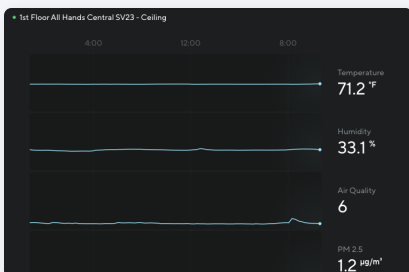
Aktiver Bereich

In der Kachel „Aktiver Bereich“ sehen Kunden die Kamera, die die meisten Bewegungen erfasst. Diese Kachel schaltet automatisch dynamisch auf die Kamera um, in deren Sichtfeld die größte Bewegung zu erkennen ist. Dadurch können Nutzer auf einen Blick erkennen, wo in ihrer Einrichtung Aktivitäten stattfinden und ob sie gegebenenfalls Maßnahmen ergreifen müssen. Am unteren Rand befindet sich außerdem ein Diagramm, das im Zeitverlauf zeigt, wann am häufigsten Bewegungen erkannt wurden.



Zutrittskontrolle

Die Kachel „Zutrittskontrolle“ zeigt Kunden eine Live-Liste der Zutrittsereignisse sowie das Kamerabild des jeweiligen Ereignisses an. Türeignisse (Öffnen, Offenhalten der Tür, Aufbrechen der Tür) und Ausweiskontrollen werden in einem Feed zusammen mit den entsprechenden Kameraaufnahmen angezeigt. Kunden können schnell sehen, wann Mitarbeitende das Gebäude betreten.



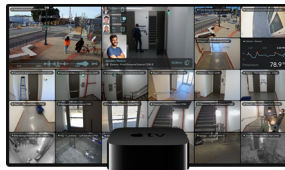
Luftqualität

In der Kachel „Sensoren“ sehen Kunden die aktuellen Messwerte der Sensorinstallation. Jede Kachel ist einem bestimmten Sensor zugeordnet, und Kunden können konfigurieren, welche Messwerte auf den einzelnen Kacheln angezeigt werden sollen. Kunden erkennen so auf einen Blick, ob die Messwerte der Sensoren außerhalb des Normbereichs liegen. Sie haben dadurch die volle Kontrolle über die Einrichtungen.



Viewing Station

Technische Daten

**VX52**

Merkmale der Viewing Station

Unterstützte Displays	Ein Display pro Station	Anzahl der Streams	Bis zu 300 Kameras (lokal und per Fernzugriff), 30 pro Seite
Unterstützte Auflösung	Bis zu 4096 x 2160 Pixel Auflösung	CPU	A12 Bionic Chip mit 64-Bit-Architektur

Strom und Netzwerk

Konnektivität	RJ-45-Kabelanschluss, 10/100/1000 Mbit/s	WLAN-Verbindung	802.11ax WiFi 6 mit MIMO
Anschlüsse	HDMI 2.1-Anschluss, Gigabit-Ethernet		

Allgemein

Betriebstemperatur	0 °C bis 35 °C / 32 °F bis 95 °F	Luftfeuchtigkeit	0 bis 95 %
Lagertemperatur	-20 °C bis 45 °C (-4 °F bis 113 °F)	Garantie	10 Jahre
Betriebshöhe	Bis zu 3000 m / 10.000 Fuß	Beinhaltenes Zubehör	HDMI-Kabel, Installationsanleitung, Netzkabel, Apple TV-Fernbedienung

Mechanisch

Gewicht	425 g / 15 Unzen	Körper	Recyceltes Aluminium und Kunststoff
Maße	H: 35,6 mm / 1,4 Zoll L: 99,1 mm / 3,9 Zoll B: 99,1 mm / 3,9 Zoll		



Bestellinformationen

Preise für Viewing Station

Modellnummer	Beschreibung	Kosten (MSRP) USD
VX52-HW	VX52 Viewing Station	499 USD

Preise für Viewing Station-Lizenzen (Neu/Kapazitätserhöhung)

Modellnummer	Beschreibung	Kosten (MSRP) USD
LIC-VX-1Y-CAP	1-Jahres-Lizenz für die Viewing Station, Kapazitätserhöhung	499 USD
LIC-VX-3Y-CAP	3-Jahres-Lizenz für die Viewing Station, Kapazitätserhöhung	1299 USD
LIC-VX-5Y-CAP	5-Jahres-Lizenz für die Viewing Station, Kapazitätserhöhung	1.999 USD
LIC-VX-10Y-CAP	10-Jahres-Lizenz für die Viewing Station, Kapazitätserhöhung	3999 USD

Preise für Viewing Station-Lizenzen (Verlängerung)

Modellnummer	Beschreibung	Kosten (MSRP) USD
LIC-VX-1Y-RNW	1-Jahres-Lizenz für die Viewing Station, Verlängerung	499 USD
LIC-VX-3Y-RNW	3-Jahres-Lizenz für die Viewing Station, Verlängerung	1299 USD
LIC-VX-5Y-RNW	5-Jahres-Lizenz für die Viewing Station, Verlängerung	1.999 USD
LIC-VX-10Y-RNW	10-Jahres-Lizenz für die Viewing Station, Verlängerung	3999 USD