

Série Multisensor

Couverture détaillée dans plusieurs directions à partir d'un seul point d'installation



Présentation

La série Multisensor de Verkada offre une couverture détaillée et étendue dans plusieurs directions à partir d'un seul point d'installation, minimisant les frais d'installation et l'utilisation des ports. Ces caméras sur cloud offrent des capteurs d'image individuellement réglables et un boîtier en aluminium durable pour une protection contre le sabotage et les conditions météorologiques extrêmes. Les caméras de la série Multisensor comprennent des fonctionnalités standards telles que le stockage et le traitement intégrés pour réduire la consommation de bande passante, le chiffrement au repos et en transit pour une meilleure protection des données, ainsi que la sauvegarde cloud redondante et l'archivage illimité des enregistrements vidéo dans le cloud.

Verkada propose deux types de caméras multicapteurs : une Multisensor à deux caméras et une Multisensor à quatre caméras. Les caméras Multisensor à deux caméras sont idéales pour la surveillance bidirectionnelle des couloirs, les entrées vastes et les allées dans les entrepôts, offrant une couverture à 180° non déformée tout en minimisant les angles morts directement sous les caméras. Les caméras Multisensor à quatre caméras offrent une couverture complète à 360°, idéale pour les intersections des couloirs, les espaces ouverts et les angles extérieurs des bâtiments.

Les caméras Multisensor offrent une résolution d'image de 5 Mpx ou 4K et utilisent de puissantes diodes LED infrarouges pour une qualité d'image claire dans une grande variété de conditions d'éclairage. Chaque capteur d'image tire parti d'un objectif à focale variable avancé avec zoom motorisé pour une visualisation optimale et une capture détaillée des personnes et des véhicules à distance. Les modèles 5 Mpx offrent une couverture claire et sont idéals pour les zones étendues moyennement passantes ou pour les déploiements à grande échelle. Les modèles 4K offrent une couverture très détaillée et des performances d'analyse optimales même sur de plus grandes distances. Ces caméras sont idéales pour les zones très fréquentées, les entrées et sorties importantes, ou les zones étendues contenant des biens de valeur.

Tous les modèles sont dotés de puissants processeurs Ambarella embarqués, permettant une analyse avancée des personnes et des véhicules de Verkada. Les organisations peuvent rapidement filtrer les personnes et les véhicules en fonction de divers attributs, tels que la couleur des vêtements, l'apparence et les similitudes faciales, les véhicules par type et par couleur. [Les recherches alimentées par l'IA](#) de Verkada peuvent également être utilisées pour trouver des images pertinentes et établir des alertes configurées en saisissant du texte.

Les caméras Multisensor simplifient le déploiement à grande échelle pour les entreprises, offrent un large champ de vision et nécessitent seulement un câble et un seul port de commutateur. Chaque appareil bénéficie d'une installation facile et efficace. Ils sont alimentés par Ethernet (PoE) et ne nécessitent aucune configuration, ni téléchargement supplémentaire.

Caractéristiques principales

Des performances exceptionnelles

- Capteurs d'image CMOS à balayage progressif haute résolution jusqu'à 4K
- Système sur puce dédié pour une expérience de streaming améliorée
- Traitement avancé en périphérie pour l'analyse IA des mouvements, des personnes, et des véhicules

Architecture cloud hybride

- Stockage et traitement intégrés afin de diminuer la consommation de bande passante et de tirer parti d'une couverture à grande échelle
- 30 à 365 jours (256 Go à 8 To) de stockage intégré
- Sauvegarde cloud redondante et archivage illimité des enregistrements dans le cloud

Installation prête à l'emploi

- Pas besoin de téléchargement ou de configuration supplémentaires
- Mises à jour automatiques des firmwares
- Voyant LED d'état d'installation
- Activez facilement les analyses audio et les analyses avancées

Présentation des avantages de la solution cloud hybride de Verkada



Aucun NVR ou DVR

Le stockage intégré de qualité professionnelle permet de sauvegarder jusqu'à 365 jours de vidéo en continu¹

Un système facile à adapter à vos besoins

Le système est peu gourmand en bande passante et prend en charge des milliers de sites distribués dans le monde entier

Gestion centralisée

Accédez à distance et en toute sécurité à notre plateforme moderne depuis n'importe quel appareil ou navigateur pris en charge

La fiabilité du stockage intégré combinée à l'accessibilité et à l'évolutivité du cloud

Installation légère et facile

- Pas besoin d'enregistreur NVR ou DVR, juste d'une simple connexion PoE
- Mettez vos caméras en ligne et configurez-les en quelques minutes sans aucun plugin tiers, client lourd ou téléchargement supplémentaire
- Pas besoin d'autres logiciels ni de redirection complexe de ports

Facilité d'utilisation

- Une interface utilisateur intuitive pour des enquêtes simplifiées et une résolution rapide des incidents
- Gérez les comptes d'utilisateurs pour accéder aux enregistrements et aux fonctionnalités sans qu'aucune formation supplémentaire ne soit nécessaire
- Trouvez, téléchargez et partagez des enregistrements depuis n'importe quel appareil ou navigateur pris en charge

Coût total du renouvellement de possession

- Matériel couvert par une garantie de 10 ans²
- Les nouvelles fonctionnalités du logiciel sont automatiquement déployées à distance, sans frais supplémentaires

Évolutivité sur tous les sites

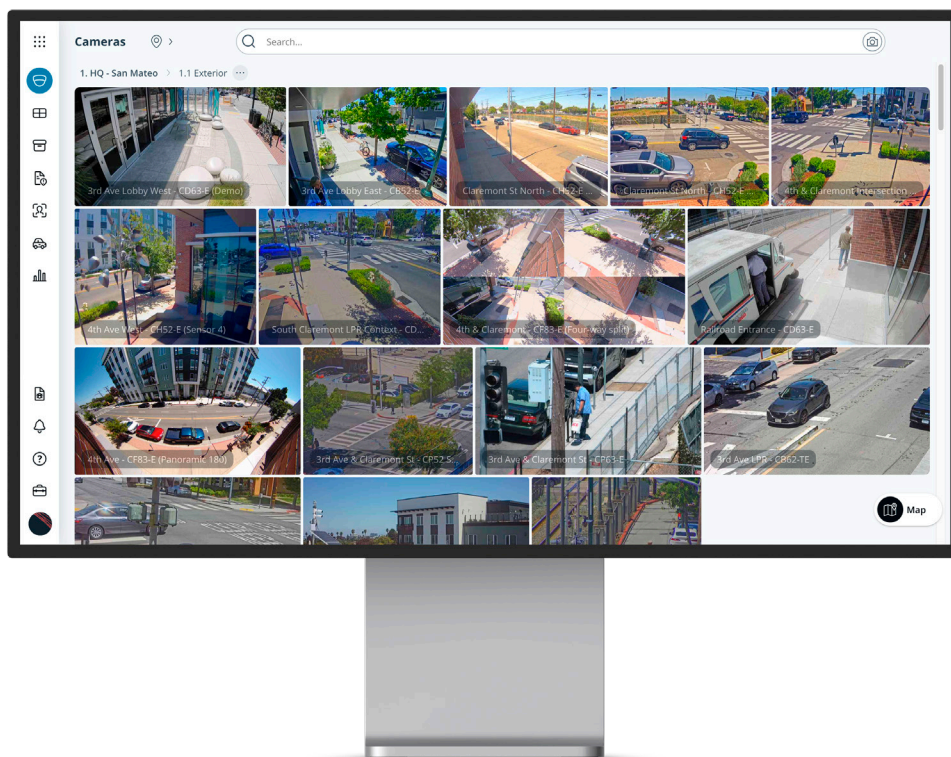
- Stockage et traitement intégrés afin de diminuer la consommation de bande passante
- Plateforme de gestion sur cloud qui centralise les appareils distribués dans le monde entier
- Mise à jour automatique du firmware qui garantit la sécurité des systèmes, sans pour autant avoir besoin d'une maintenance continue

1. Toutes nos caméras enregistrent en « streaming adaptatif », c'est-à-dire qu'elles capturent du contenu vidéo en qualité standard et haute qualité. Les vidéos de qualité standard sont stockées pendant la durée de conservation prévue par le client. La quantité de vidéos haute qualité stockée sur la caméra dépend de la quantité de mouvements détectés par la caméra au fil du temps. Pour en savoir plus, rendez-vous sur notre site Web : <https://docs.verkada.com/docs/adaptive-quality-recording-whitepaper-fr.pdf>

2. Les caméras CD22, CD22-E et toutes les caméras PTZ sont couvertes par une garantie de 5 ans.



Verkada Command : gestion centralisée sur le cloud pour les déploiements distribués



Command, le logiciel de gestion de Verkada basé sur le cloud, centralise la gestion des appareils Verkada sur les sites distribués dans le monde entier. À partir de Command, les utilisateurs peuvent ajouter de nouvelles caméras, créer et organiser de nouveaux sites, gérer les paramètres des appareils, accéder aux enregistrements archivés ou en direct, gérer les utilisateurs et tirer parti de l'analyse de données avancée.

Un contrôle de la sécurité depuis n'importe où

- Accédez à vos enregistrements et gérez vos appareils à distance depuis n'importe quel navigateur ou appareil pris en charge
- Utilisez l'application Command Mobile pour une visibilité optimale, et ce, même en déplacement

Détectez immédiatement les menaces pour réagir au plus vite

- Restez informé de tout événement sur vos sites grâce à des alertes intelligentes et personnalisables
- Filtrez les personnes à l'aide de la recherche d'attributs et créez des profils de personnes d'intérêt pour des sujets spécifiques
- Filtrez vos recherches pour identifier facilement les véhicules et les plaques d'immatriculation d'intérêt

Une évolutivité simplifiée

- Ajoutez de nouveaux appareils et sites sans complexifier l'expérience utilisateur
- Configurez les rôles et les autorisations jusqu'au moindre détail pour gérer vos utilisateurs même à grande échelle
- Intégration SAML aux solutions d'authentification unique (SSO)

Rationalisez la gestion des incidents

- Accélérez vos enquêtes grâce à la détection intelligente de personnes, de visages et de véhicules
- Consolidez les enregistrements pertinents pour les analyser facilement et les partager avec les parties prenantes internes et externes

Sécurisez vos données

- Le [chiffrement contrôlé par l'entreprise](#) offre une sécurité, un contrôle et une protection robustes des données
- Restez en sécurité grâce au chiffrement des données en transit et au repos¹
- Gardez une longueur d'avance sur les menaces émergentes grâce aux mises à jour automatiques du firmware

Archivage et partage sur le cloud

- Profitez de l'archivage illimité des séquences vidéo et de 30 jours de sauvegarde de secours dans le cloud fournis avec toutes les licences Command
- Exportez facilement n'importe quel enregistrement au format MP4 et permettez aux destinataires d'en vérifier l'authenticité
- Partagez des liens et enregistrements archivés en direct avec les services de sécurité

1. Les données qui se trouvent sur l'appareil sont chiffrées au repos en utilisant le chiffrement AES-128. Les données contenues dans le cloud sont chiffrées au repos en utilisant le chiffrement AES-256. Les données en transit vers le cloud sont chiffrées à l'aide du protocole TLS 1.2 ou d'une version supérieure.



Comparatif des modèles Multisensor

✓ Pris en charge

X non pris en charge

	Caméra CY53-E >	CY63-E >	CH52-E >	Caméra CH53-E >	CH63-E >
Points forts des fonctionnalités de l'appareil					
Résolution	2 x 5 Mpx	2 x 4K	4 x 5 Mpx	4 x 5 Mpx	4 x 4K
Plage IR	30 m / 98 pi	30 m / 98 pi	30 m (98 pi)	30 m / 98 pi	30 m / 98 pi
Zoom optique	✓	✓	✓	✓	✓
Prise en charge de l'audio	✓	✓	X	✓	✓
Indice de protection	IK10 & IP66/67	IK10 & IP66/67	IK10 & IP66	IK10 & IP66/67	IK10 & IP66/67
Jours de conservation intégrée	30 à 365 jours	30 à 120 jours	30 à 365 jours	30 à 365 jours	30 à 120 jours
Points forts des fonctionnalités du logiciel					
Détection des personnes (recherche de mouvements, analyse de trajectoire)	✓	✓	✓	✓	✓
Analyse des personnes (recherche de personnes, recherche d'attributs, recherche de visages)	✓	✓	✓	✓	✓
Détection des véhicules (recherche de mouvements, analyse de trajectoire)	✓	✓	✓	✓	✓
Analyse des véhicules (recherche de véhicules, recherche d'attributs)	✓	✓	✓	✓	✓
Recherches alimentées par l'IA	✓	✓	✓	✓	✓
Alertes alimentées par l'IA	✓	✓	✓	✓	✓
Statistiques de fréquentation	✓	✓	✓	✓	✓
Chiffrement au repos et en transit ¹	✓	✓	✓	✓	✓
Chiffrement contrôlé par l'entreprise	✓	✓	✓	✓	✓
Garantie et tarifs					
Garantie	10 ans	10 ans	10 ans	10 ans	10 ans
À partir de (prix de vente conseillé)	2 199 USD	2 799 USD	3 599 USD	3 399 USD	4 199 USD

1. Les données qui se trouvent sur l'appareil sont chiffrées au repos en utilisant le chiffrement AES-128. Les données contenues dans le cloud sont chiffrées au repos en utilisant le chiffrement AES-256. Les données en transit vers le cloud sont chiffrées à l'aide du protocole TLS 1.2 ou d'une version supérieure.



Informations relatives aux commandes

Tarifs de la série Multisensor à deux caméras

Numéro de modèle	1Mpx	Plage dynamique étendue	Objectif	Plage IR	Stockage intégré	Conservation intégrée max. Qualité standard ¹	Analyse des personnes/véhicules	Coût (prix de vente conseillé) <small>en USD</small>
CY53-512E-HW	2 x 5 Mpx	✓	Zoom	30 m / 98 pi	512 Go	30 jours	✓	2 199 USD
CY53-1TBE-HW	2 x 5 Mpx	✓	Zoom	30 m / 98 pi	1 To	60 jours	✓	2 999 USD
CY53-1P5TBE-HW	2 x 5 Mpx	✓	Zoom	30 m / 98 pi	1,5 To	90 jours	✓	3 799 USD
CY53-2TBE-HW	2 x 5 Mpx	✓	Zoom	30 m / 98 pi	2 To	120 jours	✓	4 599 USD
CY53-4TBE-HW	2 x 5 Mpx	✓	Zoom	30 m / 98 pi	4 To	365 jours	✓	7 199 USD
CY63-1TBE-HW	2 x 4K	✓	Zoom	30 m (98 pi)	1 To	30 jours	✓	2 799 USD
CY63-2TBE-HW	2 x 4K	✓	Zoom	30 m / 98 pi	2 To	60 jours	✓	4 099 USD
CY63-3TBE-HW	2 x 4K	✓	Zoom	30 m (98 pi)	3 To	90 jours	✓	5 399 USD
CY63-4TBE-HW	2 x 4K	✓	Zoom	30 m / 98 pi	4 To	120 jours	✓	6 699 USD

1. Toutes nos caméras enregistrent en « streaming adaptatif », c'est-à-dire qu'elles capturent du contenu vidéo en qualité standard et haute qualité. Les vidéos de qualité standard sont stockées pendant la durée de conservation prévue par le client. La quantité de vidéos haute qualité stockée sur la caméra dépend de la quantité de mouvements détectés par la caméra au fil du temps. Pour en savoir plus, rendez-vous sur notre site Web : <https://docs.verkada.com/docs/adaptive-quality-recording-whitepaper-fr.pdf>



Informations relatives aux commandes

Tarifs de la série Multisensor à quatre caméras²

Numéro de modèle	1Mpx	Plage dynamique étendue	Objectif	Plage IR	Stockage intégré	Conservation intégrée max. Qualité standard ¹	Analyse des personnes/ véhicules	Coût (prix de vente conseillé) <small>en USD</small>
CH52-1TBE-HW	4 × 5 Mpx	✓	Zoom	30 m / 98 pi	1 To	30 jours	✓	3 599 USD
CH52-2TBE-HW	4 × 5 Mpx	✓	Zoom	30 m / 98 pi	2 To	60 jours	✓	4 899 USD
CH52-4TBE-HW	4 × 5 Mpx	✓	Zoom	30 m / 98 pi	4 To	120 jours	✓	7 499 USD
CH52-8TBE-HW	4 × 5 Mpx	✓	Zoom	30 m (98 pi)	8 To	365 jours	✓	12 699 USD
CH53-1TBE-HW	4 × 5 Mpx	✓	Zoom	30 m / 98 pi	1 To	30 jours	✓	3 399 USD
CH53-2TBE-HW	4 × 5 Mpx	✓	Zoom	30 m (98 pi)	2 To	60 jours	✓	4 699 USD
CH53-3TBE-HW	4 × 5 Mpx	✓	Zoom	30 m (98 pi)	3 To	90 jours	✓	5 999 USD
CH53-4TBE-HW	4 × 5 Mpx	✓	Zoom	30 m / 98 pi	4 To	120 jours	✓	7 299 USD
CH53-8TBE-HW	4 × 5 Mpx	✓	Zoom	30 m (98 pi)	8 To	365 jours	✓	12 499 USD
CH63-2TBE-HW	4 × 4K	✓	Zoom	30 m (98 pi)	2 To	30 jours	✓	4 199 USD
CH63-4TBE-HW	4 × 4K	✓	Zoom	30 m (98 pi)	4 To	60 jours	✓	6 799 USD
CH63-6TBE-HW	4 × 4K	✓	Zoom	30 m (98 pi)	6 To	90 jours	✓	9 399 USD
CH63-8TBE-HW	4 × 4K	✓	Zoom	30 m (98 pi)	8 To	120 jours	✓	12 099 USD

1. Toutes nos caméras enregistrent en « streaming adaptatif », c'est-à-dire qu'elles capturent du contenu vidéo en qualité standard et haute qualité. Les vidéos de qualité standard sont stockées pendant la durée de conservation prévue par le client. La quantité de vidéos haute qualité stockée sur la caméra dépend de la quantité de mouvements détectés par la caméra au fil du temps. Pour en savoir plus, rendez-vous sur notre site Web : <https://docs.verkada.com/docs/adaptive-quality-recording-whitepaper-fr.pdf>

2. Des versions, pour gouvernements, de certains modèles de caméras sont également disponibles. Consultez la page <https://docs.verkada.com/docs/FIPS-validated-series.pdf> pour en savoir plus.



Informations relatives aux commandes

Tarifs des licences cloud de sécurité vidéo (nouveau/augmentation de capacité)³

Numéro de modèle	Description	Coût (prix de vente conseillé) en USD
LIC-CAM-MLT2-1Y-CAP	Licence d'1 an pour Multisensor à deux caméras , augmentation de capacité	379 USD
LIC-CAM-MLT2-3Y-CAP	Licence de 3 ans pour Multisensor à deux caméras, augmentation de capacité	1 099 USD
LIC-CAM-MLT2-5Y-CAP	Licence de 5 ans pour Multisensor à deux caméras, augmentation de capacité	1 799 USD
LIC-CAM-MLT2-10Y-CAP	Licence de 10 ans pour Multisensor à deux caméras, augmentation de capacité	3 499 USD
LIC-CAM-MLT4-1Y-CAP	Licence d'1 an pour Multisensor à quatre caméras, augmentation de capacité	649 USD
LIC-CAM-MLT4-3Y-CAP	Licence de 3 ans pour Multisensor à quatre caméras, augmentation de capacité	1 799 USD
LIC-CAM-MLT4-5Y-CAP	Licence de 5 ans pour Multisensor à quatre caméras, augmentation de capacité	2 999 USD
LIC-CAM-MLT4-10Y-CAP	Licence de 10 ans pour Multisensor à quatre caméras, augmentation de capacité	5 999 USD

Tarifs des licences cloud pour les dispositifs de vidéosurveillance (renouvellement)³

Numéro de modèle	Description	Coût (prix de vente conseillé) en USD
LIC-CAM-MLT2-1Y-RNW	Licence d'1 an pour Multisensor à 2 caméras, renouvellement	379 USD
LIC-CAM-MLT2-3Y-RNW	Licence de 3 ans pour 2 caméras Multisensor, renouvellement	1 099 USD
LIC-CAM-MLT2-5Y-RNW	Licence de 5 ans pour Multisensor à 2 caméras, renouvellement	1 799 USD
LIC-CAM-MLT2-10Y-RNW	Licence de 10 ans pour Multisensor à 2 caméras, renouvellement	3 499 USD
LIC-CAM-MLT4-1Y-RNW	Licence d'1 an pour Multisensor à quatre caméras, renouvellement	649 USD
LIC-CAM-MLT4-3Y-RNW	Licence de 3 ans pour Multisensor à quatre caméras, renouvellement	1 799 USD
LIC-CAM-MLT4-5Y-RNW	Licence de 5 ans pour Multisensor à quatre caméras, renouvellement	2 999 USD
LIC-CAM-MLT4-10Y-RNW	Licence de 10 ans pour Multisensor à quatre caméras, renouvellement	5 999 USD

3. Contrairement aux autres caméras Verkada, les caméras Multisensor nécessitent une licence distincte. Les Multisensors à deux caméras nécessitent une licence pour Multisensor à deux caméras. Les Multisensors à quatre caméras nécessitent une licence pour Multisensor à quatre caméras.



Informations relatives aux commandes

Tarifs – Extension du stockage cloud (nouveau/augmentation de la capacité)

Numéro de modèle	Description	Coût (prix de vente conseillé) en USD
LIC-CLD-30-1Y-CAP	Licence de stockage dans le cloud de 1 an – 30 jours, augmentation de la capacité	99 USD
LIC-CLD-30-3Y-CAP	Licence de stockage dans le cloud de 3 ans – 30 jours, augmentation de la capacité	299 USD
LIC-CLD-30-5Y-CAP	Licence de stockage dans le cloud de 5 ans – 30 jours, augmentation de la capacité	499 USD
LIC-CLD-30-10Y-CAP	Licence de stockage dans le cloud de 10 ans – 30 jours, augmentation de la capacité	999 USD

Tarifs – Extension du stockage cloud (renouvellement)

Numéro de modèle	Description	Coût (prix de vente conseillé) en USD
LIC-CLD-30-1Y-RNW	Licence de stockage dans le cloud de 1 an – 30 jours, renouvellement	99 USD
LIC-CLD-30-3Y-RNW	Licence de stockage dans le cloud de 3 ans – 30 jours, renouvellement	299 USD
LIC-CLD-30-5Y-RNW	Licence de stockage dans le cloud de 5 ans – 30 jours, renouvellement	499 USD
LIC-CLD-30-10Y-RNW	Licence de stockage dans le cloud de 10 ans – 30 jours, renouvellement	999 USD



Informations relatives aux commandes

Tarifs des accessoires

Numéro de modèle	Description	Coût (prix de vente conseillé) en USD
ACC-MNT-ARM-1	Bras de montage	99 USD
ACC-MNT-CORNER-1	Support de montage en angle	199 USD
ACC-MNT-HPEND-1	Support de montage en suspension pour Multisensor à quatre caméras ⁴	139 USD
ACC-MNT-HREC-1	Support d'encastrement au plafond pour Multisensor à quatre caméras	269 USD
ACC-MNT-PEND-1	Support de montage en suspension ⁶	69 USD
ACC-MNT-POLE-1	Support de montage sur mât	209 USD
ACC-MNT-XLARM-1	Grand bras de montage	159 USD
ACC-MNT-YJBOX-1	Support de montage pour boîte de jonction de Multisensor à 2 caméras	149 USD
ACC-MNT-YPEND-1	Support de montage en suspension pour Multisensor à deux caméras	109 USD
ACC-POE-90W-AU	Injecteur PoE++ 90 W (802.3bt Type 4), GigE, intérieur, prise de type I pour l'Australie	169 USD
ACC-POE-90W-EU	Injecteur PoE++ 90 W (802.3bt Type 4), GigE, intérieur, prise de type F pour l'Europe	169 USD
ACC-POE-90W-NA	Injecteur PoE++ 90 W (802.3bt Type 4), GigE, intérieur, prise de type B pour l'Amérique du Nord	169 USD
ACC-POE-90W-UK	Injecteur PoE++ 90 W (802.3bt Type 4), GigE, intérieur, prise de type G pour le Royaume-Uni	169 USD
INJ-POE-PLUS	PoE Plus (802.3at) Verkada GigE	129 USD

4. L'ACC-MNT-HPEND-1 doit être utilisé lors du déploiement des modèles CH53-E et CH63-E. Ce support n'est pas compatible avec le modèle CH52-E.

5. L'ACC-MNT-HREC-1 est uniquement compatible avec les modèles CH53-E et CH63-E.

6. L'ACC-MNT-PEND-1 doit être utilisé lors du déploiement du CH52-E. Ce support n'est pas compatible avec les modèles CH53-E ou CH63-E.



Informations relatives aux commandes

Tarifs – Viewing Station

Numéro de modèle	Description	Coût (prix de vente conseillé) en USD
VX52-HW	Viewing Station VX52 (moniteur de visualisation)	499 USD

Tarifs des licences pour Viewing Station (Nouveau/augmentation de capacité)

Numéro de modèle	Description	Coût (prix de vente conseillé) en USD
LIC-VX-1Y-CAP	Viewing Station - Licence de 1 an, augmentation de la capacité	499 USD
LIC-VX-3Y-CAP	Viewing Station - Licence de 3 ans, augmentation de la capacité	1 299 USD
LIC-VX-5Y-CAP	Viewing Station - Licence de 5 ans, augmentation de la capacité	1 999 USD
LIC-VX-10Y-CAP	Viewing Station - Licence de 10 ans, augmentation de la capacité	3 999 USD

Tarifs des licences pour Viewing Station (Renouvellement)

Numéro de modèle	Description	Coût (prix de vente conseillé) en USD
LIC-VX-1Y-RNW	Viewing Station - Licence de 1 an, renouvellement	499 USD
LIC-VX-3Y-RNW	Viewing Station - Licence de 3 ans, renouvellement	1 299 USD
LIC-VX-5Y-RNW	Viewing Station - Licence de 5 ans, renouvellement	1 999 USD
LIC-VX-10Y-RNW	Viewing Station - Licence de 10 ans, renouvellement	3 999 USD