

Multisensor-Serie

Detaillierte Überwachung in mehrere Richtungen von einem einzigen Installationspunkt aus



Übersicht

Die Multisensor-Serie von Verkada bietet eine detaillierte und umfassende Überwachung in mehrere Richtungen von einem einzigen Installationspunkt aus, wodurch der Installationsaufwand und die Portbelegung minimiert werden. Diese Hybrid-Cloud-Kameras bieten voneinander unabhängig einstellbare Bildsensoren und sind in ihren robusten Aluminiumgehäusen vor Manipulation und extremen Wetterbedingungen geschützt. Multisensorkameras verfügen über Standardfunktionen wie integrierten Speicher und bandbreitenschonende Verarbeitung, Verschlüsselung ruhender und übertragener Daten für einen verbesserten Datenschutz sowie redundante Cloud-Datensicherung und unbegrenzte cloudbasierte Archivierung des Bildmaterials.

Verkada bietet zwei Arten von Multisensorkameras an: Multisensorkameras mit zwei und Multisensorkameras mit vier Kameras. Die Multisensor-Produkte mit zwei Kameras eignen sich bestens für die bidirektionale Überwachung wichtiger Flure, Lagergänge und breiter Eingänge und bieten eine realitätsgetreue 180°-Abdeckung. Gleichzeitig werden dabei die toten Winkel direkt unterhalb der Kamera verringert. Die Multisensor-Produkte mit vier Kameras ermöglichen eine vollständige 360°-Abdeckung und sind perfekt für Flurkreuzungen, große offene Räume und Gebäudeecken im Außenbereich geeignet.

Multisensorkameras bieten entweder eine 5-MP- oder eine 4K-Bildauflösung und nutzen leistungsstarke IR-LEDs für scharfe Bilder unter verschiedensten Lichtverhältnissen. Jeder Bildsensor verfügt über ein fortschrittliches Varioobjektiv mit motorisiertem Zoom. Dieses ermöglicht optimale Sicht und detaillierte Erfassung von Personen und Fahrzeugen aus der Ferne. Die 5-MP-Modelle bieten eine gute Übersicht und sind ideal für große Bereiche mit mäßigem Verkehrsaufkommen oder für großflächige Einsätze. Die 4K-Modelle bieten äußerst detaillierte Aufnahmen und optimale Analyseleistung über größere Entfernungen. Dadurch sind sie bestens für stark frequentierte Bereiche, wichtige Ein- und Ausgänge oder weitläufige Gebiete mit wertvollen Vermögensgegenständen geeignet.

Alle Modelle verfügen über leistungsstarke integrierte Amabarella-Prozessoren, die die fortschrittliche Personen- und Fahrzeuganalyse von Verkada ermöglichen. Unternehmen können Personen und Fahrzeuge schnell anhand verschiedener Merkmale wie Kleidungsfarbe, Geschlecht und Gesichtsübereinstimmung sowie Fahrzeugtyp, und -farbe filtern. Die [KI-gestützte Suche](#) von Verkada kann auch genutzt werden, um relevantes Bildmaterial zu finden und Alarmmeldungen basierend auf frei formulierten Texteingaben zu erstellen.

Multisensorkameras vereinfachen den Prozess der Bereitstellung einer unternehmensweiten Überwachungslösung in großem Umfang, da sie ein weites Sichtfeld bieten und lediglich eine einzige Kabelverbindung und einen Switch-Port benötigen. Bei der Konstruktion jedes Geräts stand eine einfache und effiziente Installation im Vordergrund. Sie werden über Power over Ethernet (PoE) mit Strom versorgt und erfordern keine zusätzliche Einrichtung, Downloads oder Konfiguration.

Wichtige Funktionen

Leistung auf Unternehmensniveau

- Hochauflösende progressive CMOS-Bildsensoren mit bis zu 4K-Auflösung
- Dediziertes System-on-a-Chip für ein verbessertes Streaming-Erlebnis
- Erweiterte edgebasierte Verarbeitung für Bewegungs-, Personen-, Fahrzeug- und KI-Analysen

Hybrid-Cloud-Architektur

- Integrierter Speicher und Verarbeitung für reduzierten Bandbreitenverbrauch und skalierbare Abdeckung
- 30 bis 365 Tage (256 GB bis 8 TB) integrierter Speicher
- Redundantes Cloud-Back-up und unbegrenzte cloudbasierte Archivierung von Bildmaterial

Plug-and-Play-Installation

- Keine zusätzliche Einrichtung, Downloads oder Konfiguration erforderlich
- Automatische Firmware-Updates
- LED-Installationsstatusanzeige
- Einfaches Aktivieren von Audio und erweiterten Analysen

Übersicht über die Vorteile der Verkada Hybrid-Cloud



Keine NVRs oder DVRs

Onboard-Speicher für Unternehmen, unterstützt bis zu 365 Tage kontinuierlicher Videoaufzeichnung¹

Leicht zu skalieren

Geringe Bandbreite und Unterstützung tausender global verteilter Standorte

Zentralisierte Verwaltung

Die moderne Plattform ermöglicht einen sicheren Fernzugriff über jeden unterstützten Browser oder jedes unterstützte Gerät

Die Zuverlässigkeit eines Onboard-Speichers mit der Zugänglichkeit und Skalierbarkeit der Cloud

Leichte, problemlose Installation

- Keine NVRs, DVRs oder Server – nur eine PoE-Verbindung
- Kameras sind in wenigen Minuten online und konfigurierbar, ohne externe Plug-ins, Thick-Clients oder Downloads
- Keine zusätzliche Software oder Komplexitäten wie Port-Weiterleitung

Einfache Bedienung

- Intuitive Benutzeroberfläche für optimierte Untersuchungen und schnelle Vorfalldiagnose
- Bereitstellen von Nutzerkonten, um ohne zusätzliche Schulung auf Bildmaterial und Funktionen zugreifen zu können
- Suchen, herunterladen und weitergeben von Bildmaterial auf unterstützten Browsern oder Geräten

Vorhersehbare Gesamtbetriebskosten

- Hardware umfasst 10 Jahre Garantie²
- Neue Softwarefunktionen werden drahtlos und ohne zusätzliche Kosten bereitgestellt.

Skalierbar über mehrere Standorte hinweg

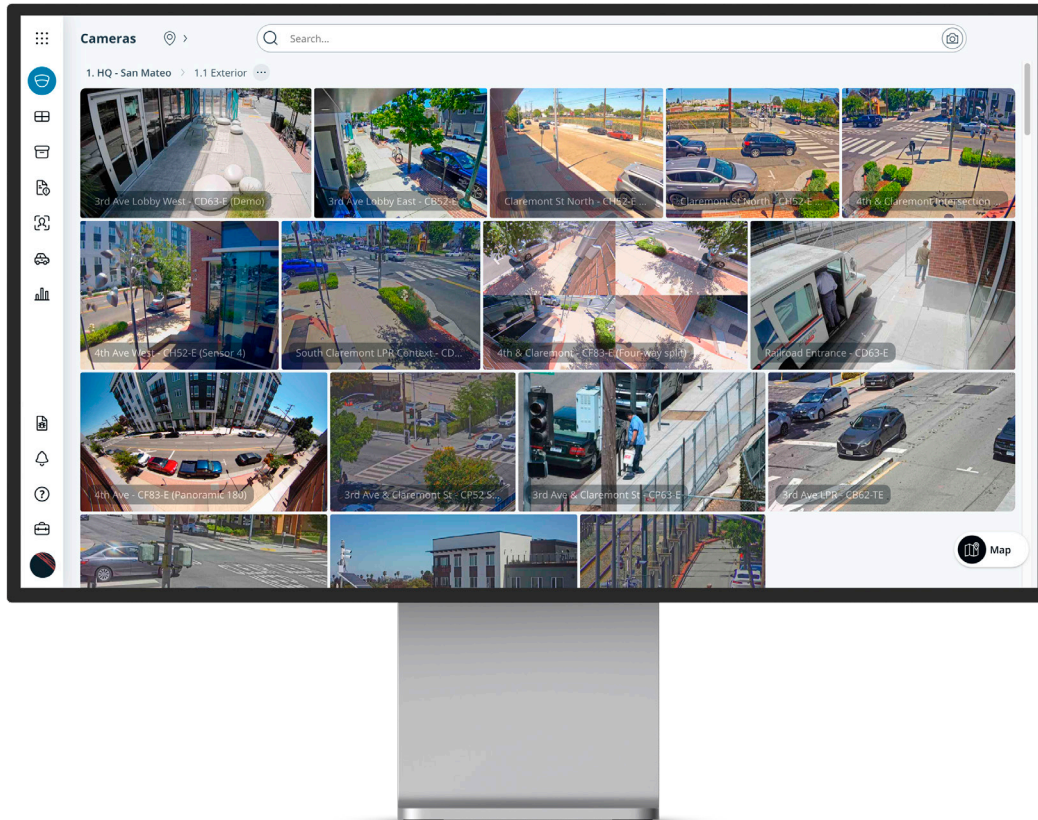
- Onboard-Speicher und integrierte Verarbeitung für geringeren Bandbreitenverbrauch
- Cloudbasierte Verwaltungsplattform zentralisiert weltweit verteilte Geräte
- Automatische Firmware-Updates sorgen für die Sicherheit der Systeme und machen eine laufende Wartung überflüssig

1. Alle unsere Kameras zeichnen in „adaptiver Qualität“ auf und erfassen sowohl Standard- als auch High-Quality-Streams. Videos in Standardqualität (SQ) werden bis zur vom Kunden gewünschten Speicherdauer gespeichert. Die Menge an High-Quality-Video, die auf der Kamera gespeichert wird, hängt von der Anzahl der von der Kamera im Laufe der Zeit erfassten Bewegungen ab. Weitere Informationen finden Sie auf unserer Website: <https://docs.verkada.com/docs/adaptive-quality-recording-whitepaper.pdf>

2. Auf CD22-, CD22-E- und alle PTZ-Kameras gibt es 5 Jahre Garantie.



Verkada Command: Zentralisierte, cloudbasierte Verwaltung für verteilte Bereitstellungen



Command, die cloudbasierte Verwaltungssoftware von Verkada, zentralisiert die Verwaltung von Verkada-Geräten an weltweit verteilten Standorten. Innerhalb von Command können Nutzer neue Kameras bereitstellen, Standorte anlegen und organisieren, Geräteeinstellungen verwalten, auf Live- und historisches Bildmaterial zugreifen, Nutzer verwalten und erweiterte Analysen nutzen.

Standortunabhängige Verwaltung

- Abruf von Bildmaterial und Verwaltung von Geräten per Fernzugriff von allen unterstützten Browsern oder Geräten
- Mit Command Mobile auch unterwegs auf dem Laufenden sein

Schnelles Erkennen von und Reaktion auf Bedrohungen

- Stets auf dem neuesten Stand mit anpassbaren, intelligenten Alarmmeldungen
- Filtern von Personen mithilfe der Attributsuche und Erstellen von Profilen für Personen von besonderem Interesse
- Suchen und Filtern nach Fahrzeugen und Nummernschildern, die Sie interessieren

Einfache Skalierung

- Weitere Geräte und Standorte können ganz unkompliziert hinzugefügt werden
- Nutzer können mithilfe detailliert definierter Rollen und Berechtigungen in großem Umfang verwaltet werden
- SAML-basierte Integration mit SSO-Lösungen (Single Sign-on)

Optimiertes Vorfall-Management

- Schnellere Untersuchungen mit intelligenter Personen- und Gesichtserkennung
- Konsolidierung relevanten Bildmaterials zur einfachen Überprüfung und Weitergabe an interne und externe Beteiligte

Daten sicher aufbewahren

- [Unternehmensgesteuerte Verschlüsselung](#) für Datenschutz, Sicherheit und Kontrolle
- Sicherheit dank Datenverschlüsselung während der Übertragung und Speicherung¹
- Automatische Firmware-Updates, um neuen Bedrohungen einen Schritt voraus zu sein

Cloudbasiertes Archivieren und Weitergeben

- Lizenzen für Verkada Command umfassen unbegrenzte Cloud-Archivierung und 30 Tage Cloud-Backup
- Einfacher Export von beliebigem Bildmaterial im MP4-Format und Verifizierungsmöglichkeit der Authentizität für Empfänger
- Weitergabe von Live-Links und historischem Bildmaterial an Einsatzkräfte

1. Die Daten auf dem Gerät werden im Ruhezustand mit AES-128 verschlüsselt. Daten in der Cloud werden im Ruhezustand mit AES-256 verschlüsselt. Die Datenübertragung in die Cloud erfolgt verschlüsselt mit TLS 1.2 oder höher.



Multisensormodelle im Vergleich

✓ Unterstützt

X Nicht unterstützt

	CY53-E >	CY63-E >	CH52-E >	CH53-E >	CH63-E >
Highlights der Hardwarefunktionen					
Auflösung	2 x 5 MP	2 x 4K	4 x 5 MP	4 x 5 MP	4 x 4K
Infrarotbereich	30 m	30 m	30 m	30 m	30 m
Optischer Zoom	✓	✓	✓	✓	✓
Audio-Support	✓	✓	X	✓	✓
Bewertung	IK10 und IP66/67	IK10 und IP66/67	IK10 und IP66	IK10 und IP66/67	IK10 und IP66/67
Geräteinterne Aufbewahrung in Tagen	30-365	30-120	30-365	30-365	30-120
Highlights der Softwarefunktionen					
Personenerkennung (Bewegungssuche, Analyse der Bewegungsrichtung)	✓	✓	✓	✓	✓
Personenanalyse (Personensuche, Attributsuche, Gesichtssuche)	✓	✓	✓	✓	✓
Fahrzeugerkennung (Bewegungssuche, Analyse der Bewegungsrichtung)	✓	✓	✓	✓	✓
Vehicle Analytics (Fahrzeugsuche, Attributsuche)	✓	✓	✓	✓	✓
KI-gestützte Suche	✓	✓	✓	✓	✓
KI-gestützte Alarmmeldungen	✓	✓	✓	✓	✓
Belegungstendenzen	✓	✓	✓	✓	✓
Verschlüsselung im Ruhezustand und bei der Übertragung ¹	✓	✓	✓	✓	✓
Unternehmens-gesteuerte Verschlüsselung	✓	✓	✓	✓	✓
Garantie und Preise					
Garantie	10 Jahre	10 Jahre	10 Jahre	10 Jahre	10 Jahre
Basispreis (UVP)	2.199 USD	2.799 USD	3.599 USD	3.399 USD	4.199 USD

1. Die Daten auf dem Gerät werden im Ruhezustand mit AES-128 verschlüsselt. Daten in der Cloud werden im Ruhezustand mit AES-256 verschlüsselt. Die Datenübertragung in die Cloud erfolgt verschlüsselt mit TLS 1.2 oder höher.



Bestellinformationen

Multisensor-Serie mit zwei Kameras – Preise

Modellnummer	MP ¹	WDR	Objektiv	Infrarotbereich	Onboard-Speicher	Max. geräteinterne SQ-Speicherung ¹	Personen-/Fahrzeuganalyse	Kosten (MSRP) ^{USD}
CD53-512E-HW	2 x 5 MP	✓	Zoom	30 m	512 GB	30 Tage	✓	2.199 USD
CD53-1TB-E-HW	2 x 5 MP	✓	Zoom	30 m	1 TB	60 Tage	✓	2999 USD
CY53-1P5TB-E-HW	2 x 5 MP	✓	Zoom	30 m	1,5 TB	90 Tage	✓	3.799 USD
CD53-2TB-E-HW	2 x 5 MP	✓	Zoom	30 m	2 TB	120 Tage	✓	4.599 USD
CY53-4TB-E-HW	2 x 5 MP	✓	Zoom	30 m	4 TB	365 Tage	✓	7.199 USD
CY63-1TB-E-HW	2 x 4K	✓	Zoom	30 m	1 TB	30 Tage	✓	2.799 USD
CY63-2TB-E-HW	2 x 4K	✓	Zoom	30 m	2 TB	60 Tage	✓	4.099 USD
CY63-3TB-E-HW	2 x 4K	✓	Zoom	30 m	3 TB	90 Tage	✓	5.399 USD
CY63-4TB-E-HW	2 x 4K	✓	Zoom	30 m	4 TB	120 Tage	✓	6.699 USD

1. Alle unsere Kameras zeichnen in „adaptiver Qualität“ auf und erfassen sowohl Standard- als auch High-Quality-Streams. Videos in Standardqualität (SQ) werden bis zur vom Kunden gewünschten Speicherdauer gespeichert. Die Menge an High-Quality-Video, die auf der Kamera gespeichert wird, hängt von der Anzahl der von der Kamera im Laufe der Zeit erfassten Bewegungen ab. Weitere Informationen finden Sie auf unserer Website: <https://docs.verkada.com/docs/adaptive-quality-recording-whitepaper.pdf>



Bestellinformationen

Multisensor-Serie mit vier Kameras – Preise²

Modellnummer	MP ¹	WDR	Objektiv	Infrarotbereich	Onboard-Speicher	Max. geräteinterne SQ-Speicherung ¹	Personen-/Fahrzeuganalyse	Kosten (MSRP) ^{USD}
CH52-1TBE-HW	4 x 5 MP	✓	Zoom	30 m	1 TB	30 Tage	✓	3.599 USD
CH52-2TBE-HW	4 x 5 MP	✓	Zoom	30 m	2 TB	60 Tage	✓	4.899 USD
CH52-4TBE-HW	4 x 5 MP	✓	Zoom	30 m	4 TB	120 Tage	✓	7.499 USD
CH52-8TBE-HW	4 x 5 MP	✓	Zoom	30 m	8 TB	365 Tage	✓	12.699 USD
CH53-1TBE-HW	4 x 5 MP	✓	Zoom	30 m	1 TB	30 Tage	✓	3.399 USD
CH53-2TBE-HW	4 x 5 MP	✓	Zoom	30 m	2 TB	60 Tage	✓	4.699 USD
CH53-3TBE-HW	4 x 5 MP	✓	Zoom	30 m	3 TB	90 Tage	✓	5.999 USD
CH53-4TBE-HW	4 x 5 MP	✓	Zoom	30 m	4 TB	120 Tage	✓	7.299 USD
CH53-8TBE-HW	4 x 5 MP	✓	Zoom	30 m	8 TB	365 Tage	✓	12.499 USD
CH63-2TBE-HW	4 x 4K	✓	Zoom	30 m	2 TB	30 Tage	✓	4.199 USD
CH63-4TBE-HW	4 x 4K	✓	Zoom	30 m	4 TB	60 Tage	✓	6.799 USD
CH63-6TBE-HW	4 x 4K	✓	Zoom	30 m	6 TB	90 Tage	✓	9.399 USD
CH63-8TBE-HW	4 x 4K	✓	Zoom	30 m	8 TB	120 Tage	✓	12.099 USD

1. Alle unsere Kameras zeichnen in „adaptiver Qualität“ auf und erfassen sowohl Standard- als auch High-Quality-Streams. Videos in Standardqualität (SQ) werden bis zur vom Kunden gewünschten Speicherdauer gespeichert. Die Menge an High-Quality-Video, die auf der Kamera gespeichert wird, hängt von der Anzahl der von der Kamera im Laufe der Zeit erfassten Bewegungen ab. Weitere Informationen finden Sie auf unserer Website: <https://docs.verkada.com/docs/adaptive-quality-recording-whitepaper.pdf>

2. Für bestimmte Kameramodelle sind auch Varianten auf Regierungsniveau erhältlich. Weitere Informationen finden Sie unter <https://docs.verkada.com/docs/FIPS-validated-series.pdf>.



Bestellinformationen

Preise von Cloudlizenzen für die Videoüberwachung (Neu/Kapazitätserhöhung)³

Modellnummer	Beschreibung	Kosten (MSRP) USD
LIC-CAM-MLT2-1Y-CAP	1-Jahres-Lizenz für Zwei-Kamera-Multisensor, Kapazitätserhöhung	379 USD
LIC-CAM-MLT2-3Y-CAP	3-Jahres-Lizenz für Zwei-Kamera-Multisensor, Kapazitätserhöhung	1.099 USD
LIC-CAM-MLT2-5Y-CAP	5-Jahres-Lizenz für Zwei-Kamera-Multisensor, Kapazitätserhöhung	1.799 USD
LIC-CAM-MLT2-10Y-CAP	10-Jahres-Lizenz für Zwei-Kamera-Multisensor, Kapazitätserhöhung	3499 USD
LIC-CAM-MLT4-1Y-CAP	1-Jahres-Lizenz für Vier-Kamera-Multisensor, Kapazitätserhöhung	649 USD
LIC-CAM-MLT4-3Y-CAP	3-Jahres-Lizenz für Vier-Kamera-Multisensor, Kapazitätserhöhung	1.799 USD
LIC-CAM-MLT4-5Y-CAP	5-Jahres-Lizenz für Vier-Kamera-Multisensor, Kapazitätserhöhung	2999 USD
LIC-CAM-MLT4-10Y-CAP	10-Jahres-Lizenz für Vier-Kamera-Multisensor, Kapazitätserhöhung	5.999 USD

Preise von Cloudlizenzen für die Videoüberwachung (Verlängerungen)³

Modellnummer	Beschreibung	Kosten (MSRP) USD
LIC-CAM-MLT2-1Y-RNW	1-Jahres-Lizenz für Zwei-Kamera-Multisensor, Verlängerung	379 USD
LIC-CAM-MLT2-3Y-RNW	3-Jahres-Lizenz für Zwei-Kamera-Multisensor, Verlängerung	1.099 USD
LIC-CAM-MLT2-5Y-RNW	5-Jahres-Lizenz für Zwei-Kamera-Multisensor, Verlängerung	1.799 USD
LIC-CAM-MLT2-10Y-RNW	10-Jahres-Lizenz für Zwei-Kamera-Multisensor, Verlängerung	3499 USD
LIC-CAM-MLT4-1Y-RNW	1-Jahres-Lizenz für Vier-Kamera-Multisensor, Verlängerung	649 USD
LIC-CAM-MLT4-3Y-RNW	3-Jahres-Lizenz für Vier-Kamera-Multisensor, Verlängerung	1.799 USD
LIC-CAM-MLT4-5Y-RNW	5-Jahres-Lizenz für Vier-Kamera-Multisensor, Verlängerung	2999 USD
LIC-CAM-MLT4-10Y-RNW	10-Jahres-Lizenz für Vier-Kamera-Multisensor, Verlängerung	5.999 USD

3. Für die Multisensorkameras ist gesondert zu anderen Verkada Kameras eine separate Lizenz erforderlich. Für Zwei-Kamera-Multisensoren ist eine Lizenz für Zwei-Kamera-Multisensoren erforderlich. Für Vier-Kamera-Multisensoren ist eine Lizenz für Vier-Kamera-Multisensoren erforderlich.



Bestellinformationen

Preise für erweiterten Cloudspeicher (Neu/Kapazitätserhöhung)

Modellnummer	Beschreibung	Kosten (MSRP) USD
LIC-CLD-30-1Y-CAP	1-Jahres-Cloud-Speicherlizenz – 30 Tage, Kapazitätserhöhung	99 USD
LIC-CLD-30-3Y-CAP	3-Jahres-Cloud-Speicherlizenz – 30 Tage, Kapazitätserhöhung	299 USD
LIC-CLD-30-5Y-CAP	5-Jahres-Cloud-Speicherlizenz – 30 Tage, Kapazitätserhöhung	499 USD
LIC-CLD-30-10Y-CAP	10-Jahres-Cloud-Speicherlizenz – 30 Tage, Kapazitätserhöhung	999 USD

Preise für erweiterten Cloudspeicher (Verlängerung)

Modellnummer	Beschreibung	Kosten (MSRP) USD
LIC-CLD-30-1Y-RNW	1-Jahres-Cloud-Speicherlizenz – 30 Tage, Verlängerung	99 USD
LIC-CLD-30-3Y-RNW	3-Jahres-Cloud-Speicherlizenz – 30 Tage, Verlängerung	299 USD
LIC-CLD-30-5Y-RNW	5-Jahres-Cloud-Speicherlizenz – 30 Tage, Verlängerung	499 USD
LIC-CLD-30-10Y-RNW	10-Jahres-Cloud-Speicherlizenz – 30 Tage, Verlängerung	999 USD



Bestellinformationen

Zubehörpreise

Modellnummer	Beschreibung	Kosten (MSRP) USD
ACC-MNT-ARM-1	Armhalterung	99 USD
ACC-MNT-CORNER-1	Eckhalterung	199 USD
ACC-MNT-HPEND-1	Hängekappenhalterung für Vier-Kamera-Multisensor ⁴	139 USD
ACC-MNT-HREC-1	Einbaudeckenhalterung für Vier-Kamera-Multisensor ⁵	269 USD
ACC-MNT-MPEND-1	Hängekappenhalterung ⁶	69 USD
ACC-MNT-POLE-1	Stangenhalterung	209 USD
ACC-MNT-XLARM-1	Große Armhalterung	159 USD
ACC-MNT-YJBOX-1	Verteilerkastenhalterung für Zweikamera-Multisensor	149 USD
ACC-MNT-YPEND-1	Hängekappenhalterung für Zweikamera-Multisensor	109 USD
ACC-POE-90W-AU	90 W PoE++ (802.3bt Typ 4)-Injektor, GigE, Innenbereich, Stecker-Typ I (Australien)	169 USD
ACC-POE-90W-EU	90 W PoE++ (802.3bt Typ 4)-Injektor, GigE, Innenbereich, Stecker-Typ F (Europa)	169 USD
ACC-POE-90W-NA	90 W PoE++ (802.3bt Typ 4)-Injektor, GigE, Innenbereich, Stecker-Typ B (Nordamerika)	169 USD
ACC-POE-90W-UK	90 W PoE++ (802.3bt Typ 4)-Injektor, GigE, Innenbereich, Stecker-Typ G (Vereinigtes Königreich)	169 USD
INJ-POE-PLUS	PoE+ (802.3at) Injector, GigE	129 USD

4. In Kombination mit CH53-E und CH63-E sollte ACC-MNT-HPEND-1 verwendet werden. Diese Halterung ist nicht mit CH52-E kompatibel.

5. ACC-MNT-HREC-1 ist nur mit CH53-E und CH63-E kompatibel.

6. In Kombination mit CH52-E sollte ACC-MNT-PEND-1 verwendet werden. Diese Halterung ist nicht mit CH53-E und CH63-E kompatibel.



Bestellinformationen

Preise für Viewing Station

Modellnummer	Beschreibung	Kosten (MSRP) USD
VX52-HW	VX52 Viewing Station	499 USD

Preise für Viewing Station-Lizenzen (Neu/Kapazitätserhöhung)

Modellnummer	Beschreibung	Kosten (MSRP) USD
LIC-VX-1Y-CAP	1-Jahres-Lizenz für die Viewing Station, Kapazitätserhöhung	499 USD
LIC-VX-3Y-CAP	3-Jahres-Lizenz für die Viewing Station, Kapazitätserhöhung	1299 USD
LIC-VX-5Y-CAP	5-Jahres-Lizenz für die Viewing Station, Kapazitätserhöhung	1.999 USD
LIC-VX-10Y-CAP	10-Jahres-Lizenz für die Viewing Station, Kapazitätserhöhung	3999 USD

Preise für Viewing Station-Lizenzen (Verlängerung)

Modellnummer	Beschreibung	Kosten (MSRP) USD
LIC-VX-1Y-RNW	1-Jahres-Lizenz für die Viewing Station, Verlängerung	499 USD
LIC-VX-3Y-RNW	3-Jahres-Lizenz für die Viewing Station, Verlängerung	1299 USD
LIC-VX-5Y-RNW	5-Jahres-Lizenz für die Viewing Station, Verlängerung	1.999 USD
LIC-VX-10Y-RNW	10-Jahres-Lizenz für die Viewing Station, Verlängerung	3999 USD