

Série Bullet

Couverture haute performance dans un format proéminent



Présentation

La série Bullet offre une sécurité de niveau professionnel dans un facteur de forme proéminent pour résister aux environnements exigeants. Ces modèles disposent d'un boîtier monocoque en aluminium scellé en usine, d'une visière intégrée et d'un mécanisme de chauffage interne pour une protection contre les conditions météorologiques extrêmes et les précipitations très abondantes. Les caméras Bullet peuvent capturer des images avec une résolution allant jusqu'à 4K et sont équipées d'objectifs à focale variable avancés et de puissants voyants LED infrarouges pour une capture détaillée des personnes et des véhicules à différentes distances. Ils offrent également des fonctionnalités de reconnaissance/lecture des plaques d'immatriculation (LAPI).

Tous les modèles sont équipés de puissants processeurs Ambarella embarqués, permettant l'analyse avancée des personnes et des véhicules de Verkada. Les entreprises peuvent rapidement rechercher et localiser des séquences qui les intéressent grâce aux descriptions des caractéristiques, aux requêtes en langage naturel et aux outils de recherche basés sur le mouvement. En outre, les utilisateurs peuvent tirer parti des fonctionnalités alimentées par l'IA pour accélérer les enquêtes, recevoir des alertes exploitables et mettre en évidence les principales tendances dans les données opérationnelles.

Comme tous les appareils Verkada, les caméras Bullet sont faciles à installer. Elles sont alimentées par Ethernet (Power over Ethernet, PoE) et ne nécessitent aucune configuration, ni téléchargement supplémentaire. Verkada propose également des illuminateurs de lumière infrarouge et blanche qui se connectent directement aux modèles CB63-E et CB63-TE afin d'optimiser les performances nocturnes ou de dissuader les menaces potentielles.

Les caméras Bullet sont idéales pour la protection périmétrique, les environnements extérieurs exigeants et la surveillance longue distance. Les modèles grand angle offrent une couverture détaillée des zones extérieures grâce à leurs capteurs d'image haute résolution, tandis que les modèles avec téléobjectif sont équipés d'un puissant objectif à zoom pour faire la mise au point sur les zones d'intérêt éloignées. Grâce à leurs capacités de reconnaissance des plaques d'immatriculation, les caméras Bullet peuvent également être utilisées pour surveiller les mouvements de véhicules et gagner en visibilité sur la façon dont les véhicules se déplacent dans les parkings, les services de drive et d'autres lieux.

Caractéristiques principales

Des performances exceptionnelles

- Capteurs d'image CMOS à balayage progressif haute résolution jusqu'à 4K
- Système sur puce dédié pour une expérience de streaming améliorée
- Traitement avancé en périphérie pour l'analyse IA des mouvements, des personnes, et des véhicules

Architecture cloud hybride

- Stockage et traitement intégrés afin de diminuer la consommation de bande passante et de tirer parti d'une couverture à grande échelle
- 30 à 365 jours de stockage intégré de 256 Go à 3 To
- Sauvegarde cloud redondante et archivage illimité des enregistrements dans le cloud

Installation prête à l'emploi

- Pas besoin de téléchargement ou de configuration supplémentaires
- Mises à jour automatiques des firmwares
- Voyant LED d'état d'installation
- Activez facilement les analyses avancées

1. Les modèles CD22 et CD22-E prennent en charge la détection des personnes et des véhicules, mais ne prennent pas en charge l'analyse avancée des personnes et des véhicules.



Présentation des avantages de la solution cloud hybride de Verkada



Aucun NVR ou DVR

Le stockage intégré de qualité professionnelle permet de sauvegarder jusqu'à 365 jours de vidéo en continu¹

Un système facile à adapter à vos besoins

Le système est peu gourmand en bande passante et prend en charge des milliers de sites distribués dans le monde entier

Gestion centralisée

Accédez à distance et en toute sécurité à notre plateforme moderne depuis n'importe quel appareil ou navigateur pris en charge

La fiabilité du stockage intégré combinée à l'accessibilité et à l'évolutivité du cloud

Installation légère et facile

- Pas besoin d'enregistreur NVR ou DVR, juste d'une simple connexion PoE
- Mettez vos caméras en ligne et configurez-les en quelques minutes sans aucun plugin tiers, client lourd ou téléchargement supplémentaire
- Pas besoin d'autres logiciels ni de redirection complexe de ports

Facilité d'utilisation

- Une interface utilisateur intuitive pour des enquêtes simplifiées et une résolution rapide des incidents
- Gérez les comptes d'utilisateurs pour accéder aux enregistrements et aux fonctionnalités sans qu'aucune formation supplémentaire ne soit nécessaire
- Trouvez, téléchargez et partagez des enregistrements depuis n'importe quel appareil ou navigateur pris en charge

Coût total de possession prévisible

- Matériel couvert par une garantie de 10 ans²
- Les nouvelles fonctionnalités du logiciel sont automatiquement déployées à distance, sans frais supplémentaires

Évolutivité sur tous les sites

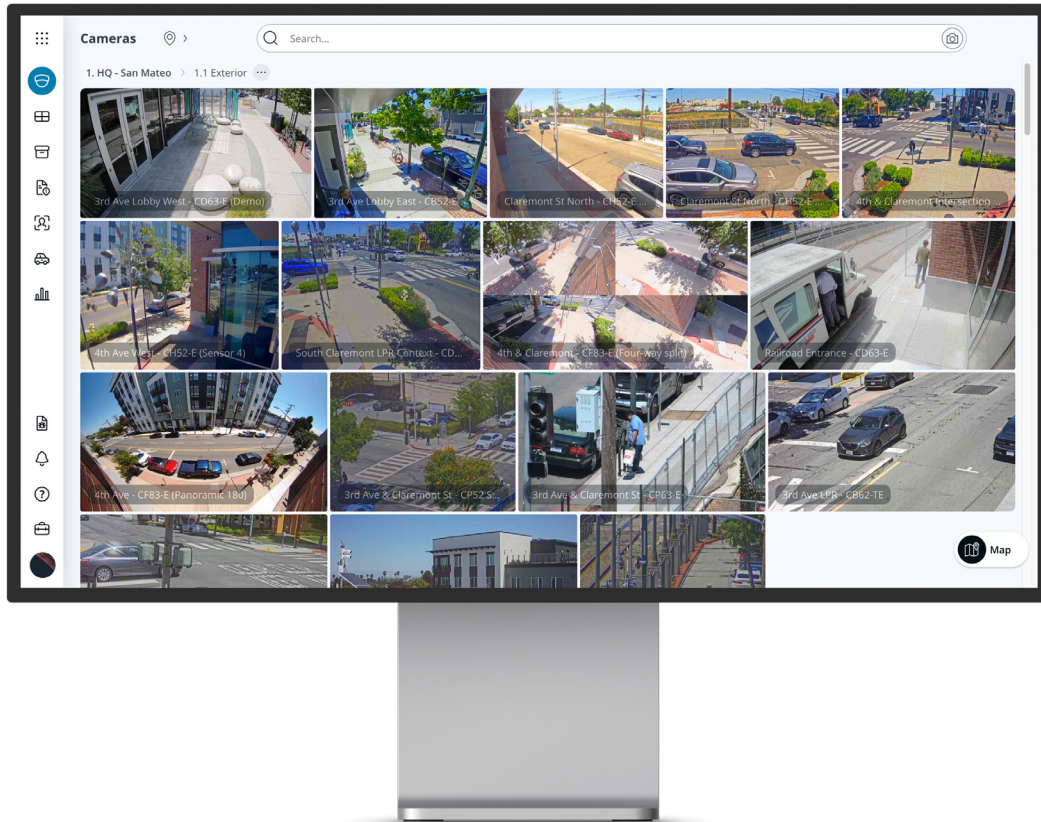
- Stockage et traitement intégrés afin de diminuer la consommation de bande passante
- Plateforme de gestion sur cloud qui centralise les appareils distribués dans le monde entier
- Mise à jour automatique du firmware qui garantit la sécurité des systèmes, sans pour autant avoir besoin d'une maintenance continue

1. Toutes nos caméras enregistrent en « streaming adaptatif », c'est-à-dire qu'elles capturent du contenu vidéo en qualité standard et haute qualité. Les vidéos de qualité standard sont stockées pendant la durée de conservation prévue par le client. La quantité de vidéos haute qualité stockée sur la caméra dépend de la quantité de mouvements détectés par la caméra au fil du temps. Pour en savoir plus, rendez-vous sur notre site Web : <https://docs.verkada.com/docs/adaptive-quality-recording-whitepaper-fr.pdf>

2. Les caméras CD22, CD22-E et toutes les caméras PTZ sont couvertes par une garantie de 5 ans.



Verkada Command : gestion centralisée sur le cloud pour les déploiements distribués



Command, le logiciel de gestion de Verkada basé sur le cloud, centralise la gestion des appareils Verkada sur les sites distribués dans le monde entier. À partir de Command, les utilisateurs peuvent ajouter de nouvelles caméras, créer et organiser de nouveaux sites, gérer les paramètres des appareils, accéder aux enregistrements archivés ou en direct, gérer les utilisateurs et tirer parti de l'analyse de données avancée.

Un contrôle de la sécurité depuis n'importe où

- Accédez à vos enregistrements et gérez vos appareils à distance depuis n'importe quel navigateur ou appareil pris en charge
- Utilisez l'application Command Mobile pour une visibilité optimale, et ce, même en déplacement

Une évolutivité simplifiée

- Ajoutez de nouveaux appareils et sites sans complexifier l'expérience utilisateur
- Configurez les rôles et les autorisations jusqu'au moindre détail pour gérer vos utilisateurs même à grande échelle
- Intégration SAML aux solutions d'authentification unique (SSO)

Sécurisez vos données

- Le [chiffrement contrôlé par l'entreprise](#) offre une sécurité, un contrôle et une protection robustes des données
- Restez en sécurité grâce au chiffrement des données en transit et au repos¹
- Gardez une longueur d'avance sur les menaces émergentes grâce aux mises à jour automatiques du firmware

Détectez immédiatement les menaces pour réagir au plus vite

- Restez informé de tout événement sur vos sites grâce à des alertes intelligentes et personnalisables
- Filtrez les personnes à l'aide de la recherche d'attributs et créez des profils de personnes d'intérêt pour des sujets spécifiques
- Filtrez vos recherches pour identifier facilement les véhicules et les plaques d'immatriculation d'intérêt

Rationalisez la gestion des incidents

- Accélérez vos enquêtes grâce à la détection intelligente de personnes, de visages et de véhicules
- Consolidez les enregistrements pertinents pour les analyser facilement et les partager avec les parties prenantes internes et externes

Archivage et partage sur le cloud

- Profitez de l'archivage illimité des séquences vidéo et de 30 jours de sauvegarde de secours dans le cloud fournis avec toutes les licences Command
- Exportez facilement n'importe quel enregistrement au format MP4 et permettez aux destinataires d'en vérifier l'authenticité
- Partagez des liens et enregistrements archivés en direct avec les services de sécurité

1. Les données qui se trouvent sur l'appareil sont chiffrées au repos en utilisant le chiffrement AES-128. Les données contenues dans le cloud sont chiffrées au repos en utilisant le chiffrement AES-256. Les données en transit vers le cloud sont chiffrées à l'aide du protocole TLS 1.2 ou d'une version supérieure.



Comparatif des modèles de caméras Bullet

✓ Pris en charge X Non pris en charge

	CB52-E >	CB62-E >	CB52-TE >	CB62-TE >	CB53-E >	CB63-E >	CB53-TE >	CB63-TE >
Points forts des fonctionnalités de l'appareil								
Résolution	5 Mpx	4K	5 Mpx	4K	5 Mpx	4K	5 Mpx	4K
Portée infrarouge	30 m / 98 pi	30 m / 98 pi	50 m (164 pi)	50 m (164 pi)	50 m (164 pi)	50 m (164 pi)	100 m (328 pi)	100 m (328 pi)
Zoom optique	✓	✓	✓	✓	✓	✓	✓	✓
Objectif de longue focale	X	X	✓	✓	X	X	✓	✓
Prise en charge de l'audio	X	X	X	X	X	X	X	X
Indice de protection	IK10 et IP67	IK10 et IP67	IK10 et IP67	IK10 et IP67	IK10 et IP66/67	IK10 et IP66/67	IK10 et IP66/67	IK10 et IP66/67
Jours de conservation intégrée	30 à 365 jours	30 à 90 jours	30 à 365 jours	30 à 90 jours	30 à 365 jours	30 à 120 jours	30 à 365 jours	30 à 120 jours

Points forts des fonctionnalités du logiciel

Détection des personnes et des véhicules	✓	✓	✓	✓	✓	✓	✓	✓
Analyse des personnes et des véhicules	✓	✓	✓	✓	✓	✓	✓	✓
Reconnaissance des plaques d'immatriculation	✓	✓	✓	✓	✓	✓	✓	✓
Recherches et alertes alimentées par l'IA	✓	✓	✓	✓	✓	✓	✓	✓
Frise chronologique unifiée alimentée par l'IA	✓	✓	✓	✓	✓	✓	✓	✓
Détection d'activité générée par l'IA	X	X	X	X	✓	✓	✓	✓
Statistiques de fréquentation	✓	✓	✓	✓	✓	✓	✓	✓
Zones LAPI	✓	✓	✓	✓	✓	✓	✓	✓

Garantie et tarifs

Garantie	10 ans	10 ans	10 ans	10 ans	10 ans	10 ans	10 ans	10 ans
À partir de prix USA (PVC)	1 899 USD	2 399 USD	2 099 USD	2 599 USD	1 899 USD	2 399 USD	2 099 USD	2 599 USD
À partir de prix mondial hors USA (PVC)	1 799 USD	2 299 USD	1 999 USD	2 499 USD	1 799 USD	2 299 USD	1 999 USD	2 499 USD



Informations relatives aux commandes

Tarifs de la série Bullet²

Numéro de modèle	Mpx ¹	Plage dynamique étendue	Objectif	Portée infrarouge	Stockage intégré	Conservation intégrée max. Qualité standard ¹	Analyse des personnes/véhicules	Prix USA (PVC) ^{USD}	Prix mondial hors USA (PVC) ^{USD}
CB52-256E-HW	5 Mpx	✓	Zoom	30 m / 98 pi	256 Go	30 jours	✓	1 899 USD	1 799 USD
CB52-512E-HW	5 Mpx	✓	Zoom	30 m / 98 pi	512 Go	60 jours	✓	2 599 USD	2 499 USD
CB52-768E-HW	5 Mpx	✓	Zoom	30 m / 98 pi	768 Go	90 jours	✓	3 299 USD	3 199 USD
CB52-2TBE-HW	5 Mpx	✓	Zoom	30 m / 98 pi	2 To	365 jours	✓	6 199 USD	6 099 USD
CB62-512E-HW	4K	✓	Zoom	30 m / 98 pi	512 Go	30 jours	✓	2 399 USD	2 299 USD
CB62-1TBE-HW	4K	✓	Zoom	30 m / 98 pi	1 To	60 jours	✓	3 799 USD	3 699 USD
CB62-2TBE-HW	4K	✓	Zoom	30 m / 98 pi	2 To	90 jours	✓	5 999 USD	5 899 USD
CB52-256TE-HW	5 Mpx	✓	Zoom téléobjectif	50 m (164 pi)	256 Go	30 jours	✓	2 099 USD	1 999 USD
CB52-512TE-HW	5 Mpx	✓	Zoom téléobjectif	50 m (164 pi)	512 Go	60 jours	✓	2 799 USD	2 699 USD
CB52-768TE-HW	5 Mpx	✓	Zoom téléobjectif	50 m (164 pi)	768 Go	90 jours	✓	3 499 USD	3 399 USD
CB52-2TBTE-HW	5 Mpx	✓	Zoom téléobjectif	50 m (164 pi)	2 To	365 jours	✓	6 399 USD	6 299 USD
CB62-512TE-HW	4K	✓	Zoom téléobjectif	50 m (164 pi)	512 Go	30 jours	✓	2 599 USD	2 499 USD
CB62-1TBTE-HW	4K	✓	Zoom téléobjectif	50 m (164 pi)	1 To	60 jours	✓	3 999 USD	3 899 USD
CB62-2TBTE-HW	4K	✓	Zoom téléobjectif	50 m (164 pi)	2 To	90 jours	✓	6 199 USD	6 099 USD

1. Toutes nos caméras enregistrent en « streaming adaptatif », c'est-à-dire qu'elles capturent du contenu vidéo en qualité standard et haute qualité. Les vidéos de qualité standard (SQ) sont stockées pendant la durée de conservation prévue par le client. La quantité de vidéos haute qualité stockée sur la caméra dépend de la quantité de mouvements détectés par la caméra au fil du temps. Pour en savoir plus, rendez-vous sur notre site Web : <https://docs.verkada.com/docs/adaptive-quality-recording-whitepaper-fr.pdf>.

2. Des versions, pour gouvernements, de certains modèles de caméras sont également disponibles. Consultez la page <https://docs.verkada.com/docs/FIPS-validated-series.pdf> pour en savoir plus.



Informations relatives aux commandes

Tarifs de la série Bullet²

Numéro de modèle	Mpx ¹	Plage dynamique étendue	Objectif	Portée infrarouge	Stockage intégré	Conservation intégrée max. Qualité standard ¹	Analyse des personnes/véhicules	Prix USA (PVC) ^{USD}	Prix mondial hors USA (PVC) ^{USD}
CB53-256E-HW	5 Mpx	✓	Zoom	50 m (164 pi)	256 Go	30 jours	✓	1 899 USD	1 799 USD
CB53-512E-HW	5 Mpx	✓	Zoom	50 m (164 pi)	512 Go	60 jours	✓	2 599 USD	2 499 USD
CB53-768E-HW	5 Mpx	✓	Zoom	50 m (164 pi)	768 Go	90 jours	✓	3 299 USD	3 199 USD
CB53-1TBE-HW	5 Mpx	✓	Zoom	50 m (164 pi)	1 To	120 jours	✓	3 999 USD	3 899 USD
CB53-2TBE-HW	5 Mpx	✓	Zoom	50 m (164 pi)	2 To	365 jours	✓	6 199 USD	6 099 USD
CB63-512E-HW	4K	✓	Zoom	50 m (164 pi)	512 Go	30 jours	✓	2 399 USD	2 299 USD
CB63-1TBE-HW	4K	✓	Zoom	50 m (164 pi)	1 To	60 jours	✓	3 799 USD	3 699 USD
CB63-2TBE-HW	4K	✓	Zoom	50 m (164 pi)	2 To	90 jours	✓	5 999 USD	5 899 USD
CB63-3TBE-HW	4K	✓	Zoom	50 m (164 pi)	3 To	120 jours	✓	8 199 USD	8 099 USD
CB53-256TE-HW	5 Mpx	✓	Zoom téléobjectif	100 m (328 pi)	256 Go	30 jours	✓	2 099 USD	1 999 USD
CB53-512TE-HW	5 Mpx	✓	Zoom téléobjectif	100 m (328 pi)	512 Go	60 jours	✓	2 799 USD	2 699 USD
CB53-768TE-HW	5 Mpx	✓	Zoom téléobjectif	100 m (328 pi)	768 Go	90 jours	✓	3 499 USD	3 399 USD
CB53-1TBTE-HW	5 Mpx	✓	Zoom téléobjectif	100 m (328 pi)	1 To	120 jours	✓	4 199 USD	4 099 USD
CB53-2TBTE-HW	5 Mpx	✓	Zoom téléobjectif	100 m (328 pi)	2 To	365 jours	✓	6 399 USD	6 299 USD
CB63-512TE-HW	4K	✓	Zoom téléobjectif	100 m (328 pi)	512 Go	30 jours	✓	2 599 USD	2 499 USD
CB63-1TBTE-HW	4K	✓	Zoom téléobjectif	100 m (328 pi)	1 To	60 jours	✓	3 999 USD	3 899 USD
CB63-2TBTE-HW	4K	✓	Zoom téléobjectif	100 m (328 pi)	2 To	90 jours	✓	6 199 USD	6 099 USD
CB63-3TBTE-HW	4K	✓	Zoom téléobjectif	100 m (328 pi)	3 To	120 jours	✓	8 399 USD	8 299 USD

1. Toutes nos caméras enregistrent en « streaming adaptatif », c'est-à-dire qu'elles capturent du contenu vidéo en qualité standard et haute qualité. Les vidéos de qualité standard (SQ) sont stockées pendant la durée de conservation prévue par le client. La quantité de vidéos haute qualité stockée sur la caméra dépend de la quantité de mouvements détectés par la caméra au fil du temps. Pour en savoir plus, rendez-vous sur notre site Web : <https://docs.verkada.com/docs/adaptive-quality-recording-whitepaper-fr.pdf>.

2. Des versions, pour gouvernements, de certains modèles de caméras sont également disponibles. Consultez la page <https://docs.verkada.com/docs/FIPS-validated-series.pdf> pour en savoir plus.



Informations relatives aux commandes

Tarifs des licences cloud pour les dispositifs de vidéosurveillance (nouvelles/augmentation de la capacité)

Numéro de modèle	Description	Prix USA (PVC) ^{USD}	Prix mondial hors USA (PVC) ^{USD}
LIC-CAM-1Y-CAP	Licence de caméra pour 1 an, augmentation de la capacité	249 USD	249 USD
LIC-CAM-3Y-CAP	Licence de caméra pour 3 ans, augmentation de la capacité	659 USD	659 USD
LIC-CAM-5Y-CAP	Licence de caméra pour 5 ans, augmentation de la capacité	1 099 USD	1 099 USD
LIC-CAM-10Y-CAP	Licence de caméra pour 10 ans, augmentation de la capacité	2 199 USD	2 199 USD

Tarifs des licences cloud pour les dispositifs de vidéosurveillance (Renouvellement)

Numéro de modèle	Description	Prix USA (PVC) ^{USD}	Prix mondial hors USA (PVC) ^{USD}
LIC-CAM-1Y-RNW	Licence de caméra pour 1 an, renouvellement	249 USD	249 USD
LIC-CAM-3Y-RNW	Licence de caméra pour 3 ans, renouvellement	659 USD	659 USD
LIC-CAM-5Y-RNW	Licence de caméra pour 5 ans, renouvellement	1 099 USD	1 099 USD
LIC-CAM-10Y-RNW	Licence de caméra pour 10 ans, renouvellement	2 199 USD	2 199 USD