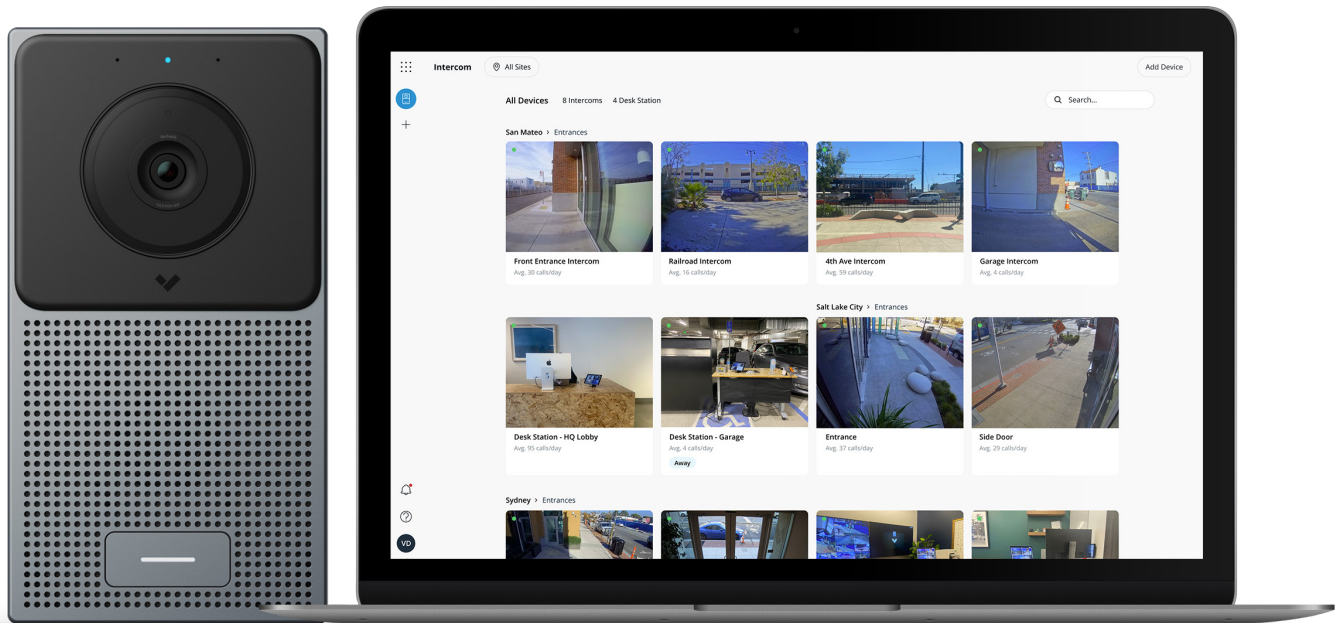


Répondez aux appels, déverrouillez vos portes et sécurisez vos accès depuis n'importe où



## Présentation

La solution d'interphone de Verkada permet aux entreprises de renforcer leur sécurité et de répondre aux appels depuis n'importe où tout en profitant de vidéos nettes, d'un son limpide, de quatre méthodes de réception intelligentes ainsi que des outils de gestion et de sécurité intuitifs de Verkada Command.

L'interphone vidéo TD52 de Verkada est doté d'une caméra 5 Mpx, permettant de fournir des images nettes sous presque toutes les conditions d'éclairage. Son objectif ultra grand-angle de 130° permet aux destinataires de voir les appelants quelle que soit leur position par rapport à l'interphone. Pour assurer une qualité audio optimale entre les interlocuteurs, le TD52 est également équipé d'un puissant haut-parleur de 5 W et de deux microphones numériques à formation de faisceaux.

Outre ses fonctions d'interphone vidéo, le TD52 fait également office de caméra de sécurité, enregistrant en continu toutes les séquences de sa caméra pendant une durée de 30 jours, même en dehors des appels entrants. Comme toutes les caméras Verkada, le TD52 exploite de puissants outils d'IA tels que l'analyse des mouvements et des personnes en périphérie, offrant aux entreprises un niveau de sécurité privilégié et sans égal grâce à ses puissantes capacités d'interphonie et de sécurité vidéo.

Afin de pouvoir recevoir des appels depuis n'importe où et d'y répondre en toutes circonstances, les entreprises disposent de quatre méthodes de réception intelligente : l'application mobile Verkada Pass, l'application pour tablette Verkada Desk Station, la plateforme Verkada Command sur navigateur Web, et l'utilisation de numéros de téléphone existants. Le routage intelligent des appels permet aux entreprises de définir leurs modalités de réception, à savoir le destinataire de l'appel, le moment, et la méthode à employer.

Les intégrations natives avec les caméras et le contrôle d'accès Verkada permettent également aux entreprises de mieux sécuriser leurs points d'accès sans complexifier davantage leur système. Les caméras contextuelles peuvent être associées à n'importe quel interphone et la fonction de contrôle d'accès peut être utilisée avec toutes les méthodes de réception. Les destinataires peuvent ainsi consulter des informations importantes sur la sécurité vidéo et déverrouiller leurs portes d'un simple clic, à partir de n'importe quel appareil.



## L'architecture d'interphone cloud hybride de Verkada



### Le matériel Verkada

Des dispositifs tout-en-un pour contrôler facilement les portes et sécuriser les entrées

### La plateforme Command

Une plateforme tout-en-un pour la réception des appels, les outils de sécurité et la gestion des systèmes

### Les méthodes de réception des appels flexibles

Un son limpide et une vidéo nette en toutes circonstances grâce à des méthodes de réception à la fois intelligentes et polyvalentes

## Améliorez la sécurité et répondez aux appels où que vous soyez

### Facilité d'installation

- Pas besoin d'intégration de récepteurs téléphoniques fixes, d'enregistreur NVR ou DVR ou de serveur : une simple connexion PoE suffit
- Connexion et configuration de l'interphone en quelques minutes seulement
- Fonctionnalités vidéo, audio et d'accès natives sans système ni intégration supplémentaire

### Avantages d'une solution gérée dans le cloud

- Déploiement et gestion simplifiés du matériel
- Routage des appels vers n'importe quel téléphone, sans limite géographique ou réseau
- Routage dans le cloud et horaires modulables offrant une flexibilité inégalée

### Facilité d'utilisation

- Administration et gestion simplifiées depuis la plateforme web intuitive de Command
- Réception des appels simple et sécurisée sur n'importe quel appareil, où que vous soyez
- Aucune formation requise pour recevoir des appels ou accéder de manière sécurisée aux séquences vidéo et aux différentes fonctionnalités
- Recherche, téléchargement et partage de séquences vidéo depuis n'importe quel appareil

### Évolutif à tout moment

- Solution économe en bande passante pouvant être déployée dans presque tous les environnements
- Possibilité d'ajout de centaines d'interphones et de sites, intégralement gérables depuis Verkada Command
- Aucun autre équipement requis pour la prise en charge des fonctionnalités supplémentaires

### Applications de sécurité performantes

- Clips vidéo contextuels provenant d'applications de sécurité intelligentes afin de mieux sécuriser les appels
- Fonctionnement en périphérie de réseau limitant la consommation de bande passante
- Puissantes fonctionnalités de recherche permettant aux administrateurs d'identifier les enregistrements pertinents en quelques secondes

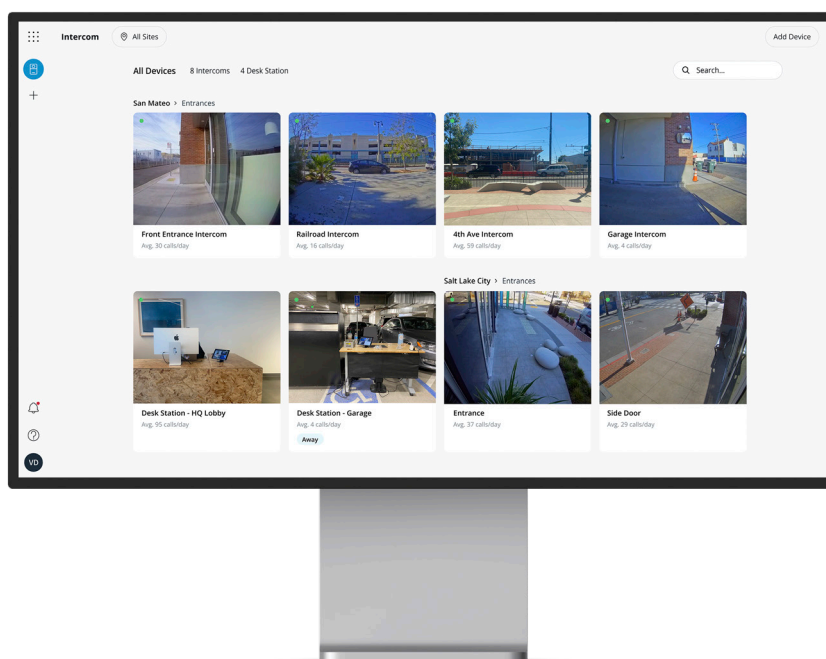
### Pas de coûts cachés

- Matériel couvert par une garantie de 10 ans, unique sur le marché
- Mises à jour automatiques du firmware assurant l'actualisation du système
- Ajout de nouvelles fonctionnalités et améliorations sans frais supplémentaires



## Présentation de Verkada Command

Le hub tout-en-un pour gérer l'interphone basé sur le cloud de Verkada



Command, le logiciel de gestion basé sur le cloud de Verkada, est conçu pour servir de hub tout-en-un dédié à la gestion des interphones Verkada. Dans Command, les utilisateurs peuvent configurer des appareils, ajouter des utilisateurs et des horaires, mais aussi programmer le routage intelligent des appels pour assurer le bon fonctionnement quotidien de l'entreprise. Command permet aux utilisateurs de répondre aux appels et de consulter l'historique des appels, d'accéder à des informations détaillées sur les fonctions de sécurité de Verkada, et de gérer leurs interphones.

### Gérez votre système de sécurité où que vous soyez

- Gérez et recevez depuis n'importe où les appels provenant d'interphones sur tous vos navigateurs et appareils
- Recevez des alertes en cas de détection de mouvements, d'appareils hors ligne ou de sabotage
- Ajoutez vos horaires personnalisés pour répondre aux exigences opérationnelles

### Passez rapidement en revue les actions et l'activité liées aux appels

- Vérifiez l'activité des récepteurs intelligents (p.ex., déverrouillages des portes, historique des appels, entrées refusées)
- Améliorez la qualité des appels grâce à la lecture vidéo et audio en un clic
- Visualisez les événements clés grâce aux chronologies d'appels générées automatiquement

### Facilitez la réception de tous vos appels

- Recevez les appels entrants en qualité 5 Mpx
- Exploitez des applications de sécurité réactives pour améliorer la sécurité de vos bâtiments
- Recherchez vos appels passés pour résoudre les incidents plus rapidement

### Détectez les menaces et répondez-y en temps réel

- Ne ratez rien grâce aux alertes intelligentes et personnalisables
- Accélérez vos enquêtes grâce à des applications de sécurité réactives
- Filtrez vos recherches pour retrouver des événements ou des personnes spécifiques

### Une évolutivité simplifiée

- Ajoutez, désactivez, mettez hors service et configurez de nouveaux appareils d'une simple pression
- Affichez et gérez facilement vos différents postes de réception et personnalisez-les à l'image de votre marque
- Associez vos interphones à vos portes sous contrôle d'accès et à vos caméras

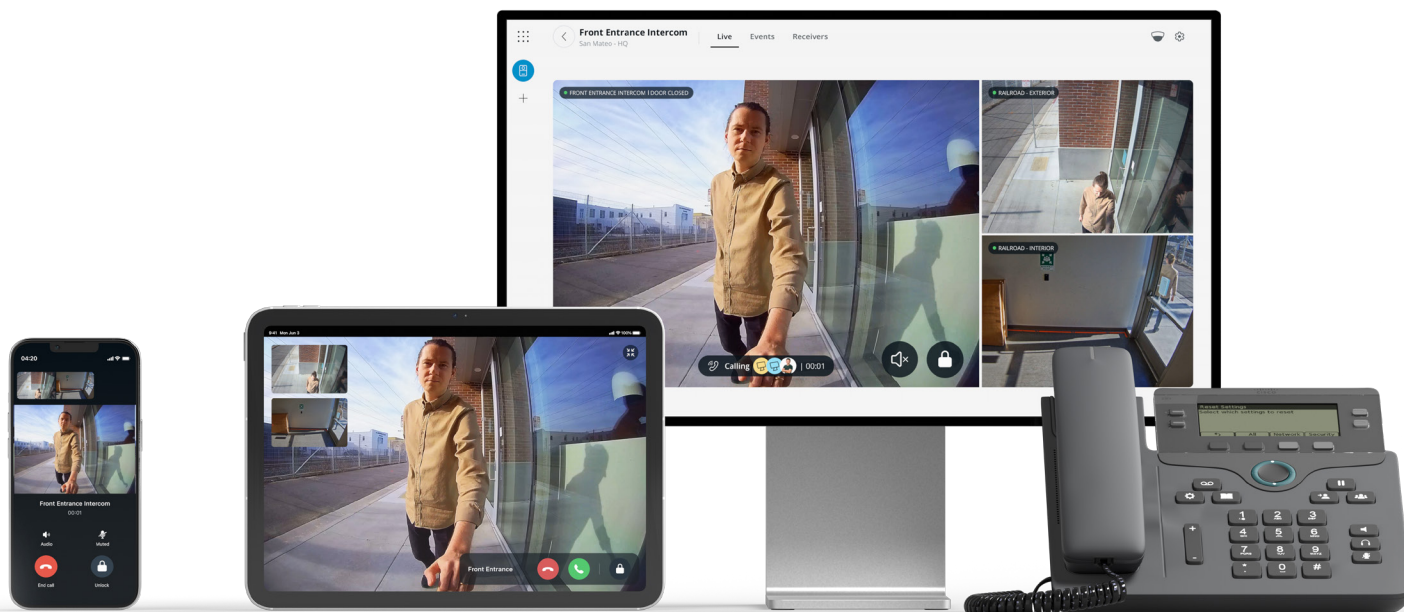
### Une intégration harmonieuse avec l'infrastructure de sécurité physique de Verkada

- Bénéficiez d'une vidéosurveillance 7 jours sur 7 sur l'interphone, même en l'absence d'appels entrants
- Déployez des caméras contextuelles pour une compréhension complète de la scène
- Associez en un clic des dispositifs de contrôle d'accès, des E/S et des DPI



## Répondez aux appels depuis n'importe où grâce aux récepteurs intelligents et au routage des appels basé sur le cloud

Redirigez les appels vers la bonne personne au bon moment, et intégrez la gestion des interphones à vos flux de travail existants.



Le système d'interphone vidéo de Verkada combine quatre méthodes de réception intelligentes flexibles à un routage et une planification des appels simplifiés et basés sur le cloud. Les entreprises peuvent ainsi aisément gérer les appels entrants et s'adapter à des flux de travail changeants. Le routage et la planification des appels personnalisables leur permet de définir les modalités de redirection des appels provenant d'un interphone : destinataire de l'appel, moment de redirection et méthode à employer. Quatre méthodes de réception intelligentes remplacent les appareils fixes par un processus de routage et de réception des appels basés sur le cloud, garantissant une expérience d'utilisation fluide.

Avec Verkada, les entreprises peuvent combiner et associer les différentes méthodes de réception pour s'adapter à tous les bâtiments et toutes les zones géographiques. La logique de routage des appels et d'horaires personnalisables permet au système de toujours répondre à l'évolution des besoins de l'entreprise.

### Des méthodes de réception des appels flexibles

- Déployez l'infrastructure de réception des appels grâce à quatre méthodes de réception intelligentes distinctes
- Ajoutez de nouveaux utilisateurs et récepteurs en un seul clic sans avoir besoin de configurer de nouvelles lignes fixes

### Un routage dynamique et intelligent des appels

- Configurez rapidement les horaires du routage intelligent des appels pour appeler les destinataires de façon simultanée ou consécutive
- Définissez la logique de routage et les destinataires à chaque étape de la création de la liste de contacts
- Sélectionnez plusieurs destinataires à appeler de façon simultanée ou consécutive en fonction des besoins de votre entreprise

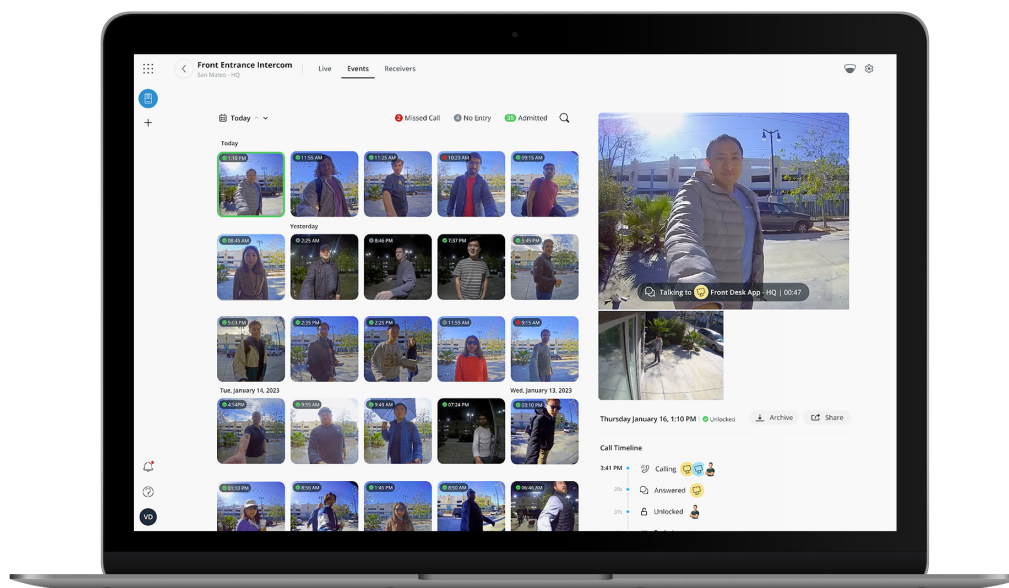
### Un niveau de contrôle optimisé grâce aux horaires

- Ajoutez des horaires et créez des listes de contacts personnalisées en toute simplicité
- Créez des sous-horaires pour chaque appelant ou définissez des heures d'absence afin de veiller à ce que le routage des appels s'aligne sur le fonctionnement quotidien de votre entreprise
- Définissez des horaires pour chaque destinataire
- Ajustez le routage des appels d'une simple pression avec la fonctionnalité « Absent(e) »



## Présentation de l'intégration Verkada

Intégrez entièrement votre interphone à la plateforme de sécurité physique centralisée de Verkada.



En plus de fonctionner comme un puissant système d'interphonie autonome, l'interphone vidéo de Verkada s'intègre parfaitement aux autres gammes de produits Verkada pour un système de sécurité encore plus complet. Les intégrations natives des caméras améliorent les fonctions liées aux appels en ajoutant l'association de caméras contextuelles facilement configurables. Les intégrations natives du contrôle d'accès permettent quant à elles de renforcer et simplifier la sécurité des points d'entrée, tandis que l'ajout d'outils comme Verkada Guest et Verkada Alarms permet aux entreprises de fournir un espace de travail sûr et de garantir une expérience de visite fluide à leurs invités.

### Des intégrations de caméras puissantes pour une sécurité accrue

- Intégration simplifiée de caméras contextuelles supplémentaires au système d'interphonie
- Fonctionnalité d'incrustation vidéo lors de la réception d'appels pour une sécurité renforcée
- Accès à des informations unifiées sur l'ensemble des caméras et interphones vidéo. Page d'activité de référence centralisée et intuitive permettant de consulter directement les appels, les événements synchronisés entre les interphones et les caméras contextuelles
- Vue d'ensemble unifiée de tous les appareils grâce à des fonctionnalités d'IA avancées, telles que la recherche de mouvements et l'analyse des personnes
- Enregistrement en continu des flux vidéo de l'interphone pour consulter à tout moment l'activité des caméras d'interphones, même en l'absence d'appels entrants

### Des intégrations de contrôle d'accès performantes pour une sécurité accrue

- Déploiement d'un interphone vidéo sur les portes sous contrôle d'accès Verkada, pour une meilleure intégration de la sécurité des portes et des bâtiments
- Déverrouillage des portes à distance et plus encore, directement à partir des récepteurs d'interphone
- Gestion simplifiée sur tous les appareils grâce à une plateforme unifiée : lorsque les horaires des portes sont actualisés depuis le contrôle d'accès Verkada, les horaires des portes associées munies d'un interphone sont automatiquement mises à jour
- Possibilité d'associer des interphones avec des périphériques d'E/S de porte comme des DPI pour obtenir une vue plus complète de la scène et déployer encore plus de fonctionnalités de sécurité intégrale

### Visualisation des appels d'interphones directement dans Command sous forme de notifications d'événements de portes

- Série de déclencheurs configurables pour définir des horaires de déverrouillage conditionnels, comme les boutons Présent(e)/Absent(e) de Desk Station et les badges numériques
- Référencement des appels passés dans l'onglet Activité et de leurs principaux détails, notamment l'heure de l'appel, sa durée, le destinataire ayant répondu, les informations vidéo et autres métadonnées de l'appel comme la méthode de réception



## Un seul appareil pour des appels intuitifs et une sécurité renforcée

Du matériel haute performance pour conférer aux lieux de travail modernes une sécurité et une flexibilité accrues.



L'interphone vidéo TD52 de Verkada est un appareil cloud-native au design élégant pouvant fonctionner de façon autonome ou s'intégrer de façon native à votre système Verkada. Conçu pour être à la fois intelligent et intuitif, il propose une expérience d'utilisation fluide et sans contraintes. Grâce à l'architecture cloud hybride de l'interphone Verkada, plus besoin d'enregistreurs NVR/DVR ni de stations de réception fixes, ce qui simplifie son installation et son entretien.

Une caméra 1080p dotée d'un large objectif avec champ de vision à 130° présente aux destinataires une vue nette des visiteurs, quel que soit l'endroit où ils se tiennent, assurant une fonction de vidéosurveillance de premier ordre. Lorsqu'il est monté à hauteur de visage des visiteurs, le TD52 occupe également une position avantageuse sans égale lui permettant d'exploiter de façon optimale certaines fonctionnalités des caméras Verkada, telles que la détection des mouvements, la reconnaissance faciale et les alertes liées aux personnes d'intérêt.

Pour fournir un son net, le TD52 dispose d'un haut-parleur de 5 W et de deux microphones MEMS omnidirectionnels avec suppression du bruit et annulation acoustique de l'écho. Le TD52 présente une plage de collecte et de diffusion claire même en cas de vent ou de bruit de fond, ce qui permet aux appelants et aux destinataires de mener facilement des discussions fluides.

Grâce au flux vidéo de haute qualité et à l'interphone hautement sécurisé, les destinataires des appels disposent d'outils actionnables en temps réel et d'informations en continu pour prendre des décisions plus sûres en matière d'accès. Mieux encore, avec Verkada, les entreprises n'ont pas besoin d'utiliser de câblage analogique dédié, ni de configurer de serveurs et infrastructures réseau supplémentaires ou de gérer des intégrations obscures avec des services tiers. Des appels à l'enregistrement vidéo en passant par les analyses alimentées par l'IA, tout est initié en périphérie.

### Caractéristiques principales

#### Un appareil tout-en-un

- Installation rapide de l'appareil PoE, pouvant être connecté en quelques minutes sans aucun système ou configuration supplémentaire nécessaire
- Association de la technologie cloud à de puissantes capacités de stockage embarqué et de calcul en périphérie grâce à l'infrastructure cloud hybride, éliminant le besoin de configurations complexes et d'enregistreurs NVR/DVR sur site
- Deux entrées et une seule sortie relais contact sec permettant le déverrouillage des portes, qu'elles fassent ou non partie du contrôle d'accès Verkada

#### Une infrastructure basée sur le cloud pour une évolutivité infinie

- Routage des appels vers n'importe quel récepteur ou endroit, quel que soit le réseau, l'emplacement ou la zone géographique, offrant aux entreprises des outils performants pour acheminer intelligemment les appels entrants
- Configuration simple et intuitive de l'appareil, où que vous soyez, directement dans Verkada Command
- Pas de logiciel ou de configuration de récepteur supplémentaire nécessaire ; tout est géré dans Verkada

#### Un fonctionnement dans tous les environnements

- Certifications IP66 et IK08 permettant un déploiement à la lumière directe du soleil, dans des conditions humides ou en extérieur avec des températures allant de -40 °C à 50 °C (-40 °F à 122 °F)
- Portée infrarouge de 15 mètres, capteur de lumière ambiante et large plage dynamique pour une résolution au pixel près, quelles que soient les conditions d'éclairage
- Flexibilité d'installation accrue sur tous types de surfaces et dans toutes sortes d'entrées avec les plaques de montage polyvalentes, les protections anti-pluie et le support de montage en surface



## Interphone vidéo TD52

### Spécifications techniques



TD52

#### Alimentation et réseau

<b>Consommation électrique</b>	Avec infrarouge : 37 – 57 V, 0,34 – 0,22 A, 12,41 W Sans infrarouge : 37 – 57 V, 0,25 – 0,16 A, 9,39 W Avec chauffage : 37 – 57 V, 0,48 – 0,31 A, 17,7 W	<b>Entrée d'alimentation</b>	PoE IEEE 802.3af PoE+ IEEE 802.3at (plage de température étendue*)
<b>Connectivité</b>	Ethernet : connecteur de câble RJ-45 10/100 Mbits/s pour la connexion réseau/ PoE	<b>Voyant LED</b>	Indicateur d'alimentation et d'état du système

#### Général

<b>Température de fonctionnement</b>	-20 °C à 50 °C / -4 °F à 122 °F POE 802.3af -40 °C à 50 °C / -40 °F à 122 °F PoE+ 802.3at	<b>Dimensions</b>	Longueur : 238 mm / 9,4 po Largeur : 128 mm / 5 po Hauteur : 44 mm / 1,7 po
<b>Humidité tolérée en fonctionnement</b>	0 – 90 %	<b>Poids</b>	1,1 kg (2,3 lb)
<b>Détection de sabotage</b>	Oui	<b>Matériaux</b>	Aluminium, acier, polycarbonate
<b>Garantie</b>	10 ans	<b>Accessoires inclus</b>	Plaque de montage encastrable, tournevis T10, kit de montage, pince à sertir
<b>Stockage</b>	256 Go	<b>Accessoires vendus séparément</b>	Support de montage en surface, support de montage incliné, plaque d'habillage, protection anti-pluie, convertisseur PoE 2 fils
<b>Entrées/sorties</b>	2 entrées contact sec 1 relais contact sec, 30 VCC à 1 A (charge résistive) 1 port RS-485		

#### Conformité et disponibilité

<b>Certifications</b>	IK08, IP66	<b>Conformité et sécurité</b>	FCC, ICES, NDA
-----------------------	------------	-------------------------------	----------------

\* La plage de température de fonctionnement étendue peut atteindre les -8,5 °C (16,7 °F) avec activation de l'infrarouge.



## Interphone vidéo TD52

### Spécifications techniques



TD52

#### Caractéristiques techniques de la caméra

<b>Résolution du capteur<sup>1</sup></b>	5 Mpx (2688 x 1944)	<b>Iris</b>	À focale fixe
<b>Type d'objectif</b>	À focale fixe	<b>Ouverture</b>	f/2,0
<b>Capteur d'images</b>	CMOS à balayage progressif 1/2,8 po	<b>Champ de vision<sup>2</sup></b>	Horizontal : 134° Vertical : 100° Diagonal : 169°
<b>Plage IR</b>	15 m / 50 pi en faible luminosité	<b>Longueur focale</b>	2,12 mm

#### Caractéristiques techniques de l'audio

<b>Diffusion audio</b>	Bidirectionnelle, duplex intégral avec annulation d'écho et suppression du bruit	<b>Entrée audio</b>	2 microphones MEMS numériques omnidirectionnels
<b>Sortie audio</b>	Haut-parleur 5 W ; 90 dB SPL à 1 m (3,3 pi)		

#### Fonctionnalités logicielles de l'interphone

<b>Routage des appels</b>	Quatre options de réception des appels (Desk Station sur iPad, application Verkada Pass pour iOS et Android, numéro de téléphone, navigateur Web), plusieurs étapes de basculement, logique d'appel programmable	<b>Événements</b>	Événements liés aux appels annotés, détection de personnes, recherche de personnes d'intérêt, stockage local sur l'appareil, sauvegarde dans le cloud
---------------------------	--	-------------------	---

#### Fonctionnalités du logiciel de vidéosurveillance

<b>Alertes</b>	État de l'appareil, détection de mouvement, détection de personnes, détection de véhicules, recherche de personnes d'intérêt, détection de regroupements	<b>Diffusion et stockage</b>	Sauvegarde dans le cloud, emplacement de stockage sélectionnable, timelapse, RTSP
<b>Analyse des personnes</b>	Recherche de personnes, recherche d'attributs, recherche de visages, statistiques de fréquentation	<b>Partage et confidentialité</b>	Liens en direct, zones de confidentialité, journaux d'audit
<b>Analyse des véhicules</b>	Recherche de véhicules, recherche d'attributs		

1. Toutes nos caméras enregistrent en « streaming adaptatif », c'est-à-dire qu'elles filment du contenu vidéo en qualité standard et en haute qualité. Les vidéos en qualité standard (SQ) sont stockées pendant toute la durée de conservation définie par le client. Concernant les vidéos en haute qualité (HQ), le volume stocké sur la caméra dépendra du nombre de mouvements détectés au fil du temps. Pour en savoir plus, rendez-vous sur : <https://www.verkada.com/blog/recording-in-adaptive-quality/>

2. La correction de la distorsion de l'objectif (LDC) recadre le champ de vision du capteur pour produire une image rectifiée et non déformée.





## Informations relatives à la commande

### Prix des interphones

Numéro de modèle	Description	Coût (prix de vente conseillé) en USD
TD52-HW	Interphone vidéo Verkada	1 599 USD
LIC-TD-1Y	Interphone - Licence de 1 an	249 USD
LIC-TD-3Y	Interphone - Licence de 3 ans	599 USD
LIC-TD-5Y	Interphone - Licence de 5 ans	999 USD
LIC-TD-10Y	Interphone - Licence de 10 ans	1 999 USD

### Prix des licences pour l'application Desk Station

LIC-TX-1Y <sup>1</sup>	Application Desk Station - Licence de 1 an	249 USD
LIC-TX-3Y	Application Desk Station - Licence de 3 ans	599 USD
LIC-TX-5Y	Application Desk Station - Licence de 5 ans	999 USD
LIC-TX-10Y	Application Desk Station - Licence de 10 ans	1 999 USD

### Prix des accessoires d'interphone<sup>2</sup>

ACC-INT-SURF	Support de montage en surface	199 USD
ACC-INT-HOOD	Protection anti-pluie	99 USD
ACC-INT-TRIM	Plaque d'habillage	49 USD
ACC-INT-ANGLE	Support de montage incliné	299 USD
ACC-POE-2WIRE <sup>3</sup>	Convertisseur 2 fils	399 USD
ACCX-TBL-STD-1	Support pour tablette Stouchi	39 USD
ACCX-TBL-1	Apple iPad, 10,2 po, Wi-Fi, 64 Go	329 USD

1. L'application Desk Station peut être installée sur n'importe quel iPad fonctionnant sous iOS 15 ou une version ultérieure.

2. Pour plus d'informations, consultez le guide des [supports pour interphone vidéo](#).

3. Les méthodes de transmission prises en charge sont les suivantes : câble coaxial, paire torsadée, ligne téléphonique et RVV. Tous les câbles supportent une distance maximale de 500 m. Des adaptateurs sont fournis aux deux extrémités du support.