

GW31-E Wi-Fi 게이트웨이

경계 보안을 위한
간편한 버튼



개요

GW31-E 실외용 Wi-Fi 게이트웨이를 사용하면 주차장, 펜스 선, 야외 구역 등 배선이 어려운 장소를 포함하여 전원과 Wi-Fi만 있는 곳이라면 어디든 Verkada 제품을 간편하게 설치할 수 있습니다. 이를 통해 조직은 케이블을 매설하거나 셀룰러 데이터 사용에 따른 반복적인 비용을 절감할 수 있으므로 비용 효율적인 경계 구축이 가능합니다.

이 Wi-Fi 게이트웨이는 Verkada 제품 설치를 위해 특별히 설계되었습니다. IP66 등급을 받은 이 장치는 기둥이나 벽에 쉽게 장착할 수 있고, 다양한 전원과 호환되며, 하위 장치에 전원을 공급하는 PoE 스위치가 내장되어 있습니다. 또한 조직은 클라우드 기반 Verkada Command 플랫폼을 통해 어디에서든 게이트웨이와 연결된 모든 장치를 쉽게 관리하고 문제를 해결할 수 있습니다.

주요 기능

야외 설치에 적합한 설계

GW31-E는 AC 콘센트, 태양광/배터리, 가로등 등 거의 모든 전원과 호환되며, NEMA 박스 없이 실외에 설치할 수 있습니다.

내장형 PoE 스위치

GW31-E는 총 60W를 공급할 수 있는 2개의 PoE 출력을 통해 스위치 없이 최대 두 대의 연결된 장치에 직접 전원을 공급할 수 있습니다.

클라우드 관리형

어느 장치나 위치에서든 Verkada Command를 통해 GW31-E를 설정하고 관리할 수 있습니다. 진단 기능을 실행하고, 데이터 및 전력 사용량을 모니터링하며, 연결이 끊어지면 경고를 받습니다.

원격 문제 해결

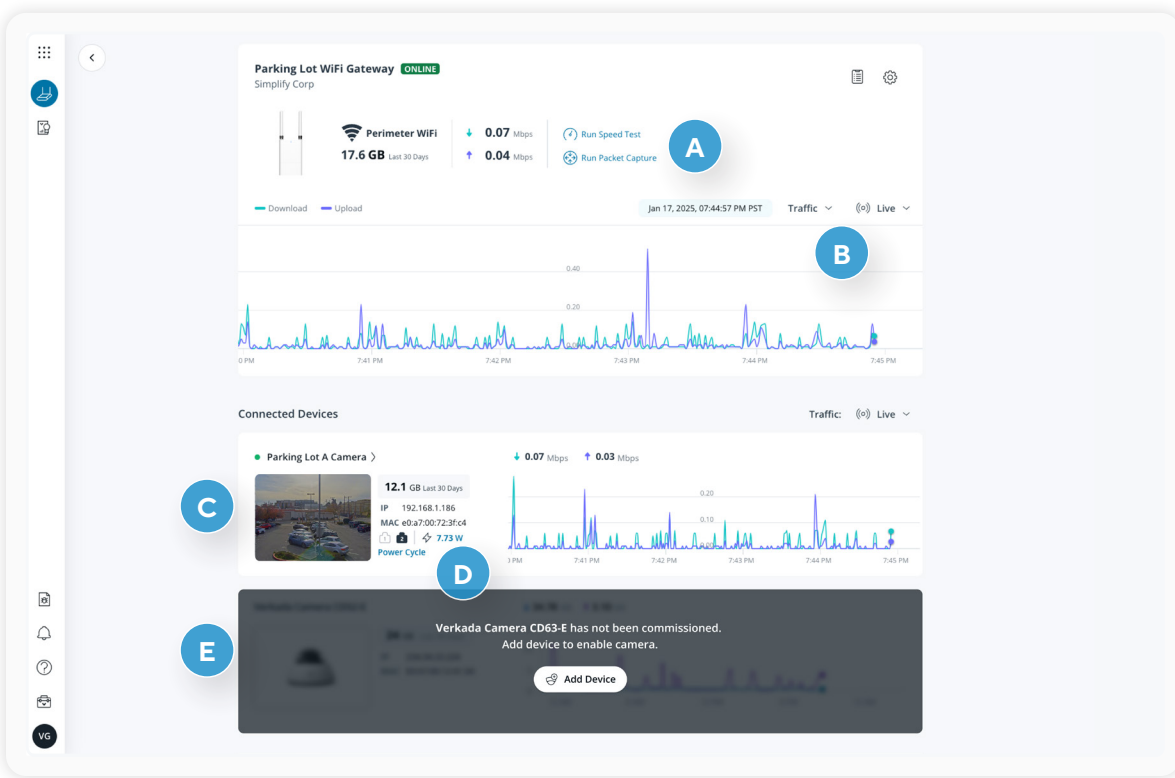
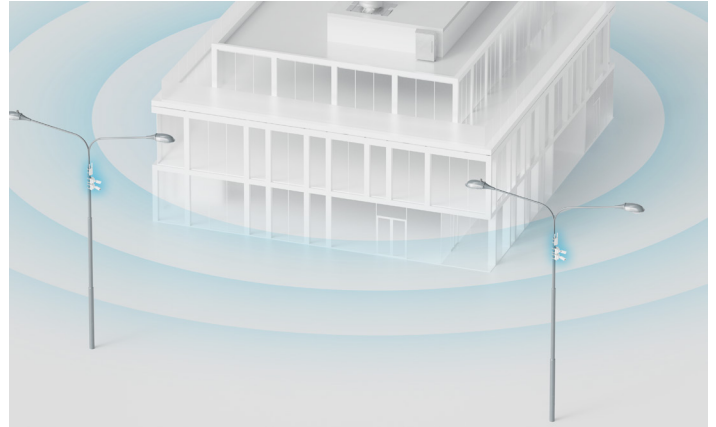
GW31-E 및 Command를 통해 연결된 장치의 전원을 원격으로 끄고 켤 수 있습니다. 게이트웨이 자체가 오프라인 상태인 경우 30분 후에 자동으로 전원이 꺼졌다가 켜집니다.



Verkada 배포를 위한 맞춤 설계

GW31-E는 경계 지역 보안을 위한 간편한 버튼입니다. 게이트웨이를 NEMA 박스 없이 실외에 간편하게 설치하고 AC 콘센트, 가로등, 태양광/배터리에서 전원을 공급받을 수 있습니다. 장거리 설치의 경우, 멀리 떨어진 AP에 연결할 때 신호 강도를 높일 수 있도록 Verkada의 지향성 Wi-Fi 안테나를 선택하십시오.

게이트웨이는 연결된 두 장치에 직접 전원을 공급할 수 있으므로 PoE 스위치가 필요하지 않습니다. 이 제품은 CH52-E Multisensor나 CP52-E PTZ와 같은 PoE++ 장치도 지원하여 단일 설치 지점에서 360° 전방위 커버리지를 제공할 수 있습니다.



클라우드로 관리되는 기본 통합 솔루션

- A. 원격으로 패킷 캡처 및 속도 테스트 실행
- B. 실시간 및 과거 트래픽과 기타 지표 추적
- C. 카메라 피드 및 연결된 장치 정보 확인
- D. 연결된 장치의 전원을 원격으로 관리
- E. 연결된 Verkada 장치 및 스트림라인 설정 인식



GW31-E 기술 사양

연결 방식

Wi-Fi 표준	802.11a/b/g/n/ac/ax(Wi-Fi 6) 2.4GHz 또는 5GHz(단일 무선)	MIMO	2x2 DL MU-MIMO
Wi-Fi 보안	WPA2/3 PSK WPA2/3 Enterprise (사용자 이름/비밀번호만 사용)	네트워크 인터페이스	GigE RJ45 포트 3개 (LAN 2개 및 WAN/LAN 구성용 1개)
Wi-Fi 작동 모드	클라이언트/STA	관리 인터페이스	Verkada Command(WAN 연결 필요) Bluetooth(iOS Command 앱 필요) 로컬 서버 페이지(이더넷 경우)
Wi-Fi 안테나	외부 옴니(N Type male) 2개 참고: ACC-ANT-20 지향성 안테나도 구매 가능합니다.		

전력

전원 입력	54V DC 배럴 잭(6.5/3.0mm) OD/ID) 802.3bt Type 4 PoE 90W 12~36VDC 단자 블록 참고: 전원 액세서리는 별도로 판매됩니다.	전력 소모	-25°C/-13°F 이상에서 9W -25°C/-13°F 이하에서 19W 참고: 연결된 장치는 포함되지 않습니다.
전원 출력	802.3bt PoE++ 지원 포트 2개 총 전력 한계 60W		

인증

RF 및 EMC	FCC, IC, UKCA ¹ , RCM ¹ , MIC ¹	내후성 등급	IP66
안전	UL/IEC 62368-1 ¹ , CSA C22.2 No. 62368-1 ¹		

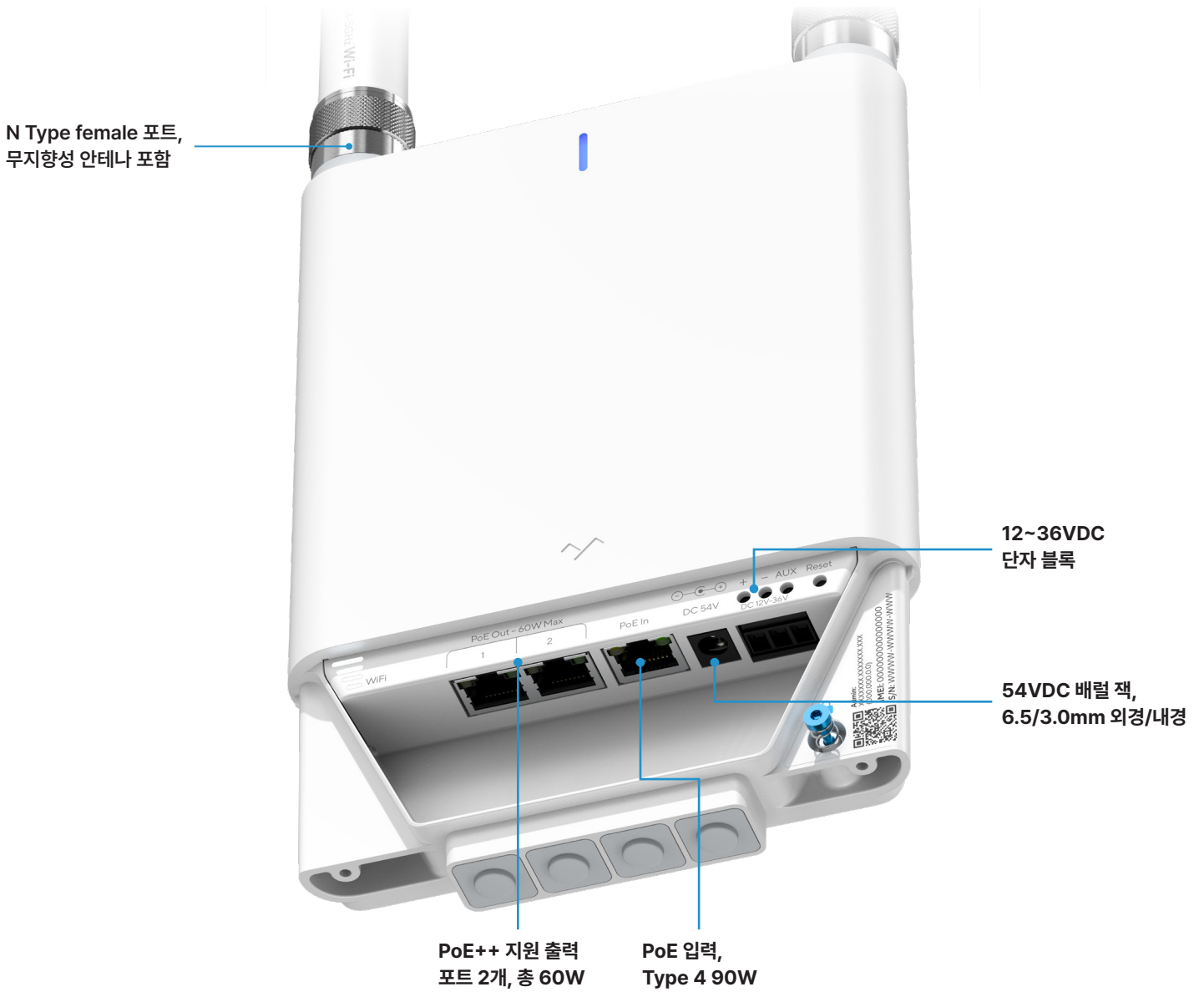
일반

치수	주 장치: 길이: 243mm/9.6인치 너비: 148mm/5.9인치 높이: 33mm /1.3인치	안테나: Ø: 25mm/1.0인치 길이: 179mm/7.1인치	포함된 액세서리	N Type 안테나 2개, 장착용 판, 폴 스트랩 2개, 벽면 앵커 4개, 벽면 나사 4개, T10 보안 Torx 드라이버, 7~9mm 케이블 그로밋 4개, 3~5mm 케이블 그로밋 1개, 3선 케이블 그로밋 1개
무게	1.4kg / 3.0파운드	보증	10년	
작동 온도 및 습도	-40°C~50°C/-40°F~122°F 5~90% RH 비응축	장착 옵션	벽면 장착, 기둥 장착 또는 ACC-POE-90W-E에 장착	
LED	상태 LED 1개 신호 강도 LED 4개			

1. 2024년 봄 출시 예정



GW31-E Wi-Fi 게이트웨이 입력 및 출력





액세서리

GW31-E 실외 Wi-Fi 게이트웨이는 여러 개의 전원 입력 단자를 갖추고 있으므로 전원 액세서리는 포함되어 있지 않습니다. Verkada에서 다음과 같은 액세서리를 구매하실 수 있습니다.



ACC-POE-90W-E
실외용 90W PoE++ 인젝터

사용 사례:
열악한 환경에서 GW31-E에 전원을 공급하기 위한 장치입니다. GW31-E는 인젝터에 직접 장착할 수 있습니다.

[참고 자료](#)



ACC-POE-90W
90W PoE++ 인젝터

사용 사례:
GW31-E 인젝터를 실내 또는 NEMA 인클로저 내부에 설치할 수 있는 경우 전원 공급용으로 사용합니다.

[참고 자료](#)



ACC-ADAP-54V
AC/DC 전원 어댑터

사용 사례:
GW31-E 어댑터를 실내 또는 NEMA 인클로저 내부에 설치할 수 있는 경우 전원 공급용으로 사용합니다.

[참고 자료](#)



ACCX-TAP-DC100-E
AC/DC 7핀 가로등 전원 탭

사용 사례:
가로등에 연결하여 GW31-E에 전력을 공급할 수 있습니다. 파워 탭은 AC 전원에 직접 연결되어 PoE를 통해 DC 전원을 공급합니다.

[참고 자료](#)



ACC-ANT-20
실외용 지향성 Wi-Fi 안테나

사용 사례:
GW31-E를 올바른 AP 방향으로 향하게 하면 신호 강도가 향상됩니다. 최적의 성능을 위해서는 안테나와 AP 사이에 장애물 없는 직선 경로가 확보되도록 설치하십시오.

[참고 자료](#)



주문 정보

Wi-Fi 게이트웨이

모델 번호	설명	가격(생산자 권장 가격) USD
GW31-E-HW	GW31 Wi-Fi 게이트웨이, 실외용, 802.11ax	\$999

Wi-Fi 게이트웨이 라이선스(신규/용량 확장)

LIC-GW-1Y-CAP	1년 Wi-Fi 게이트웨이 라이선스, 용량 확장	\$99
LIC-GW-3Y-CAP	3년 Wi-Fi 게이트웨이 라이선스, 용량 확장	\$279
LIC-GW-5Y-CAP	5년 Wi-Fi 게이트웨이 라이선스, 용량 확장	\$449
LIC-GW-10Y-CAP	10년 Wi-Fi 게이트웨이 라이선스, 용량 확장	\$899

Wi-Fi 게이트웨이 라이선스(갱신)

LIC-GW-1Y-RNW	1년 Wi-Fi 게이트웨이 라이선스, 갱신	\$99
LIC-GW-3Y-RNW	3년 Wi-Fi 게이트웨이 라이선스, 갱신	\$279
LIC-GW-5Y-RNW	5년 Wi-Fi 게이트웨이 라이선스, 갱신	\$449
LIC-GW-10Y-RNW	10년 Wi-Fi 게이트웨이 라이선스, 갱신	\$899



주문 정보

액세서리

모델 번호	설명	가격(생산자 권장 가격) USD
ACC-ADAP-54V-AU	AC/DC 배럴 잭 전원 어댑터, 54V, 실내용, 호주 I형 플러그	\$89
ACC-ADAP-54V-EU	AC/DC 배럴 잭 전원 어댑터, 54V, 실내용, 유럽 F형 플러그	\$89
ACC-ADAP-54V-NA	AC/DC 배럴 잭 전원 어댑터, 54V, 실내용, 북미 B형 플러그	\$89
ACC-ADAP-54V-UK	AC/DC 배럴 잭 전원 어댑터, 54V, 실내용, 영국 G형 플러그	\$89
ACC-POE-90W-AU	90W PoE++(802.3bt Type 4) 인젝터, GigE, 실내용, 호주 I형 플러그	\$169
ACC-POE-90W-EU	90W PoE++(802.3bt Type 4) 인젝터, GigE, 실내용, 유럽 F형 플러그	\$169
ACC-POE-90W-NA	90W PoE++(802.3bt Type 4) 인젝터, GigE, 실내용, 북미 B형 플러그	\$169
ACC-POE-90W-UK	90W PoE++(802.3bt Type 4) 인젝터, GigE, 실내용, 영국 G형 플러그	\$169
ACC-POE-90W-E-AU	90W PoE++(802.3bt Type 4) 인젝터, GigE, 실외용, 호주 I형 플러그	\$299
ACC-POE-90W-E-EU	90W PoE++(802.3bt Type 4) 인젝터, GigE, 실외용, 유럽 F형 플러그	\$299
ACC-POE-90W-E-NA	90W PoE++(802.3bt Type 4) 인젝터, GigE, 실외용, 북미 B형 플러그	\$299
ACC-POE-90W-E-UK	90W PoE++(802.3bt Type 4) 인젝터, GigE, 실외용, 영국 G형 플러그	\$299
ACC-ANT-20	지향성 Wi-Fi 안테나, 실외용, N형	\$369
ACCX-TAP-DC100-E	FP AC/DC 7핀 전원 탭, 100W PoE++ (802.3bt Type 4) 출력, 실외용, 모델 번호: FP287A-180-BEN-A	\$399