

Passerelle Wi-Fi GW31-E

La solution de simplicité
pour la sécurité
périmétrique



Présentation

La passerelle Wi-Fi d'extérieur GW31-E-E permet de déployer Verkada facilement, dans n'importe quel endroit alimenté en électricité et Wi-Fi, y compris dans des endroits difficiles à câbler comme les parkings, les clôtures et les bâtiments extérieurs. Cela permet de sécuriser les périmètres à moindre coût en épargnant aux entreprises l'installation complexe de câbles et en réduisant les frais récurrents liés aux données cellulaires.

La passerelle Wi-Fi est spécialement conçue pour les déploiements Verkada. L'appareil certifié IP66 se monte facilement sur un mât ou un mur, fonctionne avec un large éventail de sources d'alimentation et dispose d'un commutateur PoE intégré pour alimenter les appareils en aval. Et grâce à la plateforme cloud Command, les organisations peuvent facilement gérer et régler les problèmes de la passerelle ainsi que tout appareil connecté, depuis n'importe où.

Caractéristiques principales

Conçue pour les installations en extérieur

La passerelle GW31-E fonctionne avec presque toutes les sources d'alimentation, y compris les prises secteur, les batteries/solaires ou les éclairages publics, et peut être déployée en extérieur sans boîtier NEMA.

Commutateur PoE intégré

Grâce à ses deux sorties PoE capables de fournir 60 W au total, la passerelle GW31-E peut alimenter directement jusqu'à deux appareils connectés sans commutateur.

Gestion depuis le cloud

Configurez et gérez la passerelle GW31-E dans Command à partir de n'importe quel appareil, où que vous soyez. Effectuez des diagnostics, surveillez les données et l'utilisation de l'alimentation, et recevez des alertes en cas de perte de connectivité.

Dépannage à distance

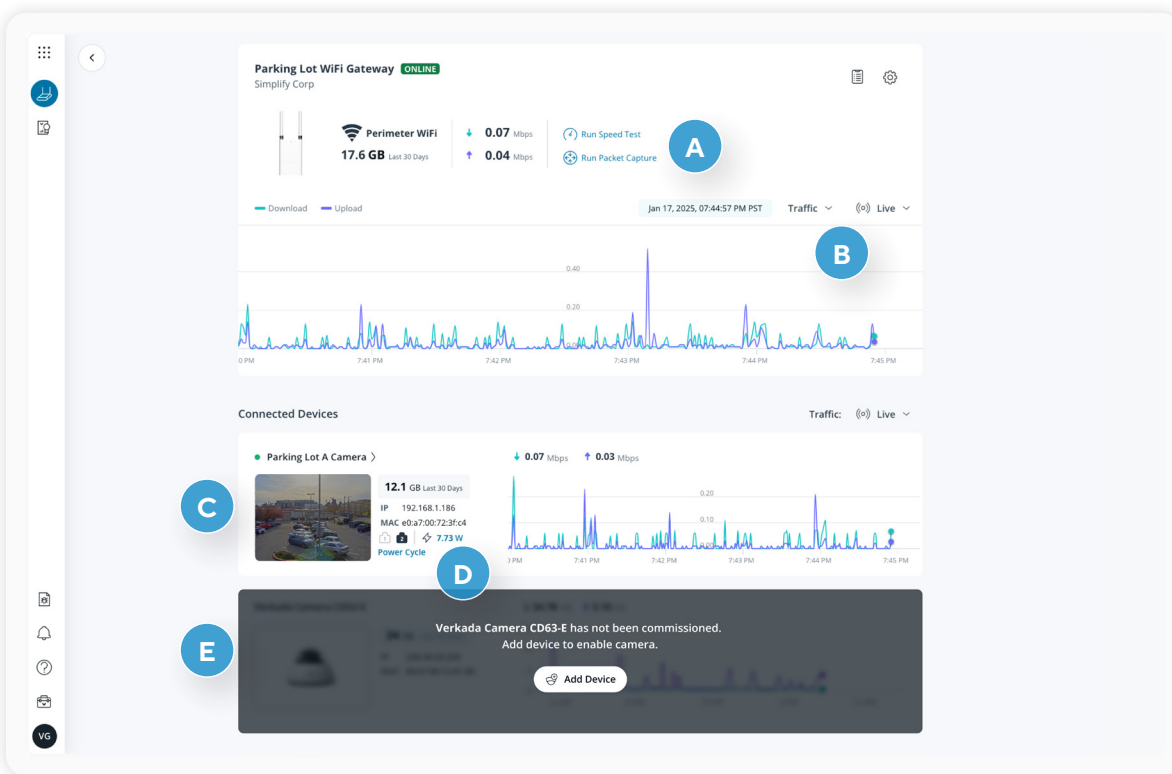
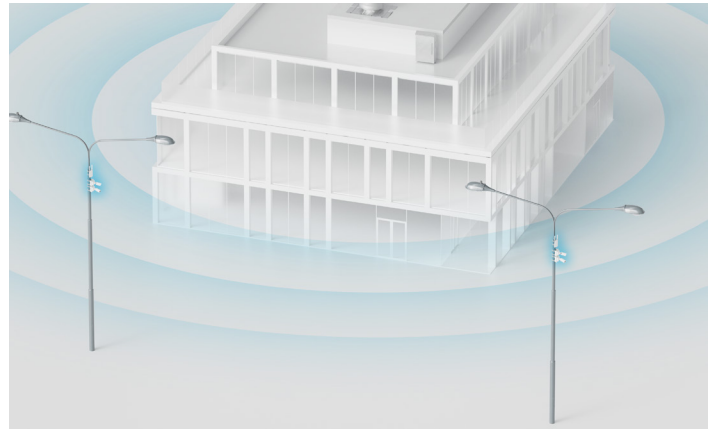
Mettez la passerelle GW31-E et tous les appareils connectés sous tension à distance via Command. Si la passerelle elle-même est hors ligne, elle s'allume automatiquement au bout de 30 minutes.



Conçu pour les déploiements Verkada

La passerelle GW31-E est la solution facile pour sécuriser les emplacements d'un périmètre donné. Installez facilement la passerelle à l'extérieur sans boîtier NEMA et utilisez l'alimentation secteur, des poteaux d'éclairage ou des batteries/solaires. Pour les déploiements à plus longue portée, optez pour l'antenne Wi-Fi directionnelle de Verkada pour augmenter la puissance du signal lors de la connexion aux points d'accès à distance.

La passerelle peut alimenter directement deux appareils connectés, éliminant ainsi le besoin d'un commutateur PoE. Elle peut même prendre en charge un dispositif PoE++ tel que la caméra Multisensor CH52-E ou la caméra PTZ CP52-E, ce qui permet une couverture à 360° à partir d'un seul point d'installation.



Gestion dans le cloud, intégration native

- A. Effectuez des captures de paquets et des tests de vitesse à distance
- B. Suivez le trafic en temps réel et historique, ainsi que d'autres indicateurs
- C. Visualisez le flux vidéo et les informations sur les appareils connectés
- D. Mettez les appareils connectés sous tension à distance
- E. Identifiez les appareils Verkada connectés et simplifiez leur configuration



GW31-E

Spécifications techniques

Connectivité

Normes Wi-Fi	802.11a/b/g/n/ac/ax (Wi-Fi 6) 2,4 ou 5 GHz (par radio unique)	MIMO	2 x 2 DL CU-MIMO
Sécurité Wi-Fi	WPA2/3 PSK WPA2/3 Enterprise (nom d'utilisateur/ mot de passe uniquement)	Interface de mise en réseau	3 ports GigE RJ45 (2 LAN et 1 WAN/LAN configurable)
Mode de fonctionnement Wi-Fi	Client/STA	Interface de gestion	Verkada Command (connexion WAN requise) Bluetooth (application Command iOS requise) Page du serveur local (via Ethernet)
Antennes Wi-Fi	2 omnix externes (mâle de type N) Remarque: antenne directionnelle ACC-ANT-20 également disponible à l'achat		

Alimentation

Entrée d'alimentation	Barrel Jack CC 54 V (OD/ID OD/ID) PoE 802.3bt type 4 PoE 90W Bornier 12-36 VCC Remarque: accessoires d'alimentation vendus séparément	Consommation électrique	9 W au-dessus de -25 °C (-13 °F) 19 W en dessous de -25 °C (-13 °F) Remarque: les appareils connectés ne sont pas inclus.
Sortie d'alimentation	2 ports compatibles PoE++ 802.3bt Budget d'alimentation total de 60 W		

Certifications

RF et EMC	FCC, IC, UKCA ¹ , RCM ¹ , MIC ¹	Certification contre les intempéries	IP66
Sécurité	UL/IEC 62368-1 ¹ , CSA C22.2 No. 62368-1 ¹		

Général

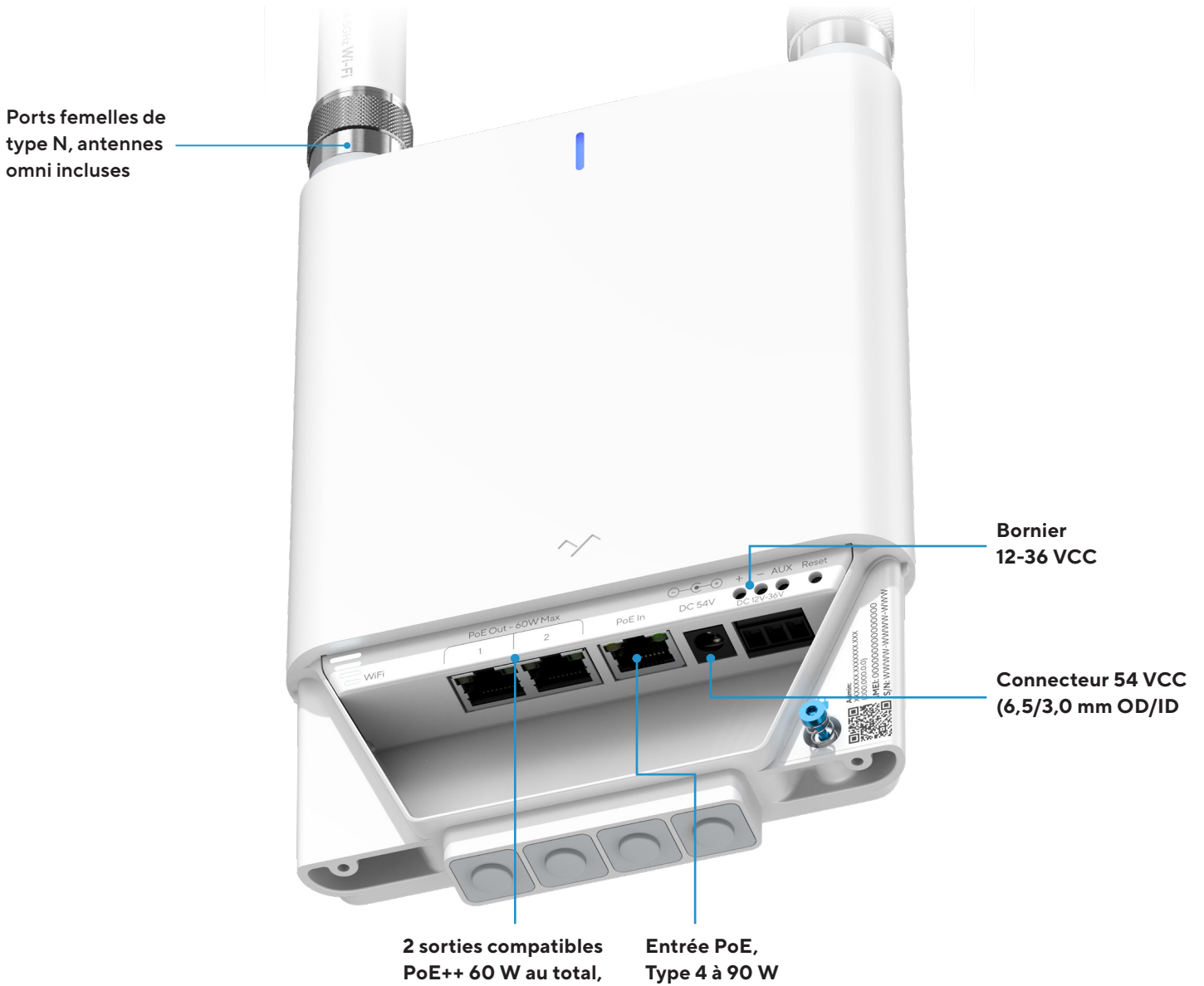
Dimensions	Unité principale : L : 243 mm / 9,6 po l : 148 mm / 5,9 po H : 33 mm / 1,3 po	Antenne : Ø : 25 mm / 1,0 po L : 179 mm / 7,1 po	Accessoires inclus	2 antennes de type N, plaque de montage, 2 sangles pour les mâts, 4 chevilles murales, 4 vis d'ancrage mural, tournevis de sécurité Torx T10, 4 passe-câbles de 7 à 9 mm, 1 passe-câble de 3 à 5 mm, 1 x 3 -passe-câble métallique
Poids	1,4 kg/3,0 lb		Garantie	10 ans
Température et humidité de fonctionnement	-40 °C – 50 °C / -40 °F – 122 °F 5 à 90 % d'humidité relative sans condensation		Options de montage	Support de montage mural, sur mât ou support de montage sur ACC-POE-90W-E
LED	1 voyant LED d'état 4 voyants LED d'intensité de signal			

1. À venir au printemps 2024



Passerelle Wi-Fi GW31-E

Entrées et sorties





Accessoires

La passerelle Wi-Fi d'extérieur GW31-E dispose de plusieurs entrées d'alimentation et ne comprend donc pas les accessoires d'alimentation. Les accessoires suivants sont disponibles auprès de Verkada.



ACC-POE-90W-E
Injecteur PoE++ d'extérieur 90 W

Cas d'utilisation :
Pour l'alimentation de la passerelle GW31-E dans les environnements difficiles. La passerelle GW31-E peut être installée directement sur l'injecteur.

[Fiche technique](#)



ACC-POE-90W
Injecteur PoE++ 90 W

Cas d'utilisation :
Pour l'alimentation de la passerelle GW31-E lorsque l'injecteur peut être placé en intérieur ou dans un boîtier NEMA.

[Fiche technique](#)



ACC-ADAP-54 V
Adaptateur secteur CA/CC

Cas d'utilisation :
Pour l'alimentation de la passerelle GW31-E lorsque l'adaptateur peut être placé en intérieur ou dans un boîtier NEMA.

[Fiche technique](#)



ACCX-TAP-DC100-E
Prise de courant pour poteau d'éclairage à 7 broches CA/CC

Cas d'utilisation :
Mettez la passerelle GW31-E sous tension en vous branchant à un réverbère public. La prise d'alimentation se connecte directement au courant alternatif et fournit du courant continu via PoE.

[Fiche technique](#)



ACC-ANT-20
Antenne Wi-Fi directionnelle extérieure

Cas d'utilisation :
Amélioration de l'intensité du signal sur la passerelle GW31-E lorsqu'elle est orientée vers le bon point d'accès. Pour des performances optimales, installez l'antenne de sorte qu'il y ait une vue directe vers le point d'accès.

[Fiche technique](#)



Informations relatives aux commandes

Passerelle Wi-Fi

Numéro de modèle	Description	Coût (prix de vente conseillé) USD
GW31-E-HW	Passerelle Wi-Fi GW31, extérieur, 802.11ax	999 USD

Licence de passerelle Wi-Fi (nouveau/augmentation de capacité)

LIC-GW-1Y-CAP	Licence de passerelle Wi-Fi 1 an, augmentation de capacité	99 USD
LIC-GW-3Y-CAP	Licence de passerelle Wi-Fi de 3 ans, augmentation de capacité	279 USD
LIC-GW-5Y-CAP	Licence de passerelle Wi-Fi de 5 ans, augmentation de capacité	449 USD
LIC-GW-10Y-CAP	Licence de passerelle Wi-Fi de 10 ans, augmentation de capacité	899 USD

Licence de passerelle Wi-Fi (renouvellement)

LIC-GW-1Y-RNW	Licence de passerelle Wi-Fi de 1 an, renouvellement	99 USD
LIC-GW-3Y-RNW	Licence de passerelle Wi-Fi de 3 ans, renouvellement	279 USD
LIC-GW-5Y-RNW	Licence de passerelle Wi-Fi de 5 ans, renouvellement	449 USD
LIC-GW-10Y-RNW	Licence de passerelle Wi-Fi de 10 ans, renouvellement	899 USD



Informations relatives aux commandes

Accessoires

Numéro de modèle	Description	Coût (prix de vente conseillé) USD
ACC-ADAP-54V-AU	Adaptateur d'alimentation CA/CC Barrel Jack, 54 V, intérieur, prise de type I pour l'Australie	89 USD
ACC-ADAP-54V-EU	Adaptateur d'alimentation CA/CC Barrel Jack, 54 V, intérieur, prise de type F pour l'Europe	89 USD
ACC-ADAP-54V-NA	Adaptateur d'alimentation CA/CC Barrel Jack, 54 V, intérieur, prise de type B pour l'Amérique du Nord	89 USD
ACC-ADAP-54V-UK	Adaptateur d'alimentation CA/CC Barrel Jack, 54 V, intérieur, prise de type G pour le Royaume-Uni	89 USD
ACC-POE-90W-AU	Injecteur PoE++ 90 W (802.3bt Type 4), GigE, intérieur, prise de type I pour l'Australie	169 USD
ACC-POE-90W-EU	Injecteur PoE++ 90 W (802.3bt Type 4), GigE, intérieur, prise de type F pour l'Europe	169 USD
ACC-POE-90W-NA	Injecteur PoE++ 90 W (802.3bt Type 4), GigE, intérieur, prise de type B pour l'Amérique du Nord	169 USD
ACC-POE-90W-UK	Injecteur PoE++ 90 W (802.3bt Type 4), GigE, en intérieur, prise de type G pour le Royaume-Uni	169 USD
ACC-POE-90W-E-AU	Injecteur PoE++ 90 W (802.3bt Type 4), GigE, extérieur, prise de type I pour l'Australie	299 USD
ACC-POE-90W-E-EU	Injecteur PoE++ 90 W (802.3bt Type 4), GigE, extérieur, prise de type F pour l'Europe	299 USD
ACC-POE-90W-E-NA	Injecteur PoE++ 90 W (802.3bt Type 4), GigE, extérieur, prise de type B pour l'Amérique du Nord	299 USD
ACC-POE-90W-E-UK	Injecteur PoE++ 90 W (802.3bt Type 4), GigE, extérieur, prise de type G pour le Royaume-Uni	299 USD
ACC-ANT-20	Antenne Wi-Fi directionnelle, en extérieur, type N	369 USD
ACCX-TAP-DC100-E	Prise de courant à 7 broches FP CA/CC, sortie PoE++ 100 W (802.3bt Type 4), Numéro de modèle : FP287A-180-BEN-A	399 USD