

Puerta de enlace wifi GW31-E

La solución simple para la seguridad perimetral



Información general

La puerta de enlace Wifi para exteriores GW31-E facilita la implementación de Verkada en cualquier lugar con energía y Wifi, incluidas las ubicaciones difíciles de cablear como estacionamientos, cercas e instalaciones al aire libre. Esto permite implementaciones perimetrales rentables, ya que las organizaciones pueden evitar el tendido de cables y los costos recurrentes de los datos móviles.

La puerta de enlace Wifi está diseñada específicamente para implementaciones de Verkada. El dispositivo con clasificación IP66 se monta fácilmente en un poste o en una pared, funciona con una amplia variedad de fuentes de alimentación y tiene un conmutador PoE integrado para alimentar dispositivos descendentes. Y, a través de la plataforma Command basada en la nube, las organizaciones pueden gestionar y solucionar fácilmente los problemas de la puerta de enlace, así como de cualquier dispositivo conectado, desde cualquier lugar.

Características principales

Diseñada para instalaciones en exteriores

La GW31-E funciona con casi cualquier fuente de alimentación, incluidos receptáculos de CA, energía solar/baterías o alumbrado público, y se puede implementar en exteriores sin una caja NEMA.

Conmutador PoE integrado

Con salidas PoE dobles capaces de suministrar 60 W en total, la GW31-E puede alimentar directamente hasta dos dispositivos conectados sin necesidad de usar un conmutador.

Gestión en la nube

Configure y gestione la GW31-E en Command desde cualquier dispositivo y ubicación. Ejecute diagnósticos, monitoree el uso de datos y energía, y reciba alertas si se pierde la conectividad.

Resolución de problemas de forma remota

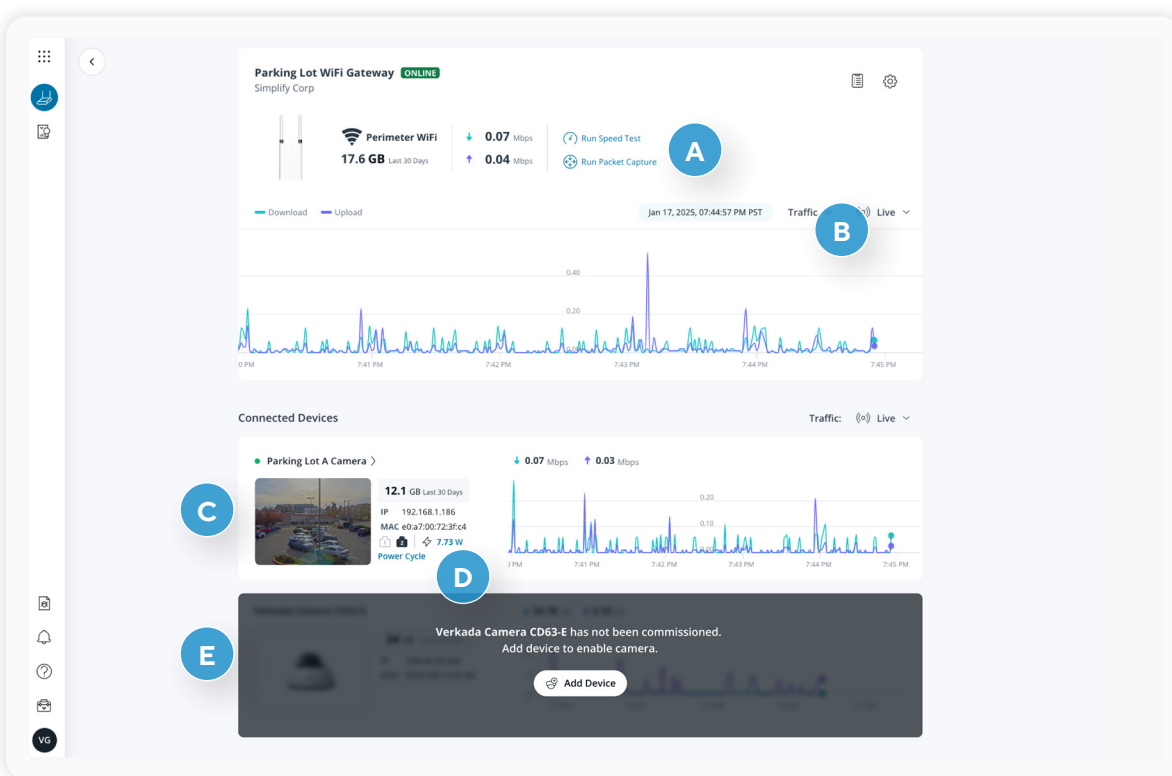
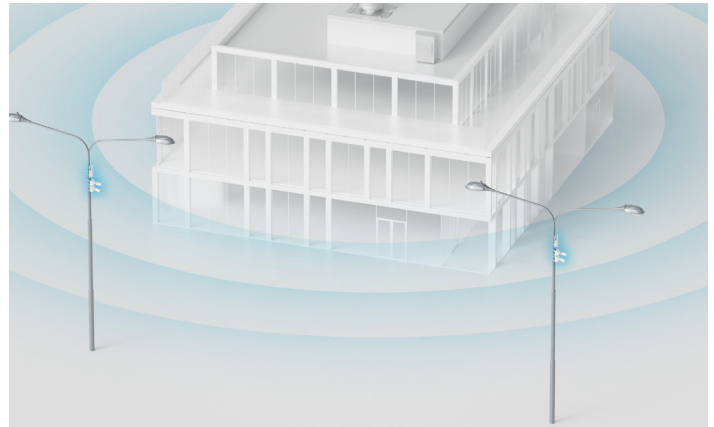
De forma remota, alimente la GW31-E y cualquier dispositivo conectado a través de Command. Si la puerta de enlace está desconectada, se apagará y encenderá automáticamente después de 30 minutos.



Diseño a medida para implementaciones Verkada

La GW31-E es la solución simple para proteger las ubicaciones perimetrales. Instale fácilmente la puerta de enlace en exteriores sin una caja NEMA y aproveche la alimentación de receptáculos de CA, postes de luz o energía solar/baterías. Para implementaciones de mayor alcance, opte por la antena Wifi direccional de Verkada para aumentar la intensidad de la señal cuando se conecte a puntos de acceso a distancia.

La puerta de enlace puede alimentar directamente dos dispositivos conectados, lo que elimina la necesidad de un conmutador PoE. Incluso puede admitir un dispositivo PoE++ como CH52-E Multisensor o CP52-E PTZ, lo que permite una cobertura de 360° desde un único punto de instalación.



Gestionada en la nube, integrada de forma nativa

- A. Ejecute pruebas de velocidad y capturas de paquetes de forma remota.
- B. Realice un seguimiento del tráfico en vivo y pasado, y de otras métricas.
- C. Vea la transmisión de cámara y la información del dispositivo conectado.
- D. Reinicie los dispositivos conectados de forma remota.
- E. Reconozca los dispositivos Verkada conectados y optimice la configuración.



GW31-E

Especificaciones técnicas

Conectividad

| | | | |
|---------------------------------------|---|-----------------------------------|--|
| Estándares de wifi | 802.11a/b/g/n/ac/ax (Wifi 6) 2,4 o 5 GHz (radio única) | MIMO | 2 x 2 DL MU-MIMO |
| Seguridad wifi | WPA2/3 PSK WPA2/3 Enterprise (solo nombre de usuario/contraseña) | Interfaz de red | 3 puertos GigE RJ45 (2 configurables por LAN y 1 por WAN/LAN) |
| Modo de funcionamiento de wifi | Cliente/STA | Interfaz de administración | Verkada Command (se requiere conexión WAN) Bluetooth (se requiere la aplicación Command para iOS) Página del servidor local (a través de Ethernet) |
| Antenas wifi | 2 omnidireccionales externos (macho tipo N) Nota: La antena direccional ACC-ANT-20 también está a la venta | | |

Alimentación

| | | | |
|--------------------------------|---|---------------------------|--|
| Entrada de alimentación | Conector cilíndrico de 54 V CC (6,5/3,0 mm DE/DI) 802.3bt PoE tipo 4 de 90 W Bloque de terminales de 12-36 V CC Nota: Los accesorios de alimentación se venden por separado. | Consumo de energía | 9 W por encima de -25 °C/-13 °F 19 W por debajo de -25 °C/-13 °F Nota: No incluye dispositivos conectados |
| Salida de energía | 2 puertos compatibles con 802.3bt PoE++ Presupuesto de energía total de 60 W | | |

Certificaciones

| | | | |
|------------------|--|---|------|
| RF y EMC | FCC, IC, UKCA ¹ , RCM ¹ , MIC ¹ | Clasificación de resistencia a la intemperie | IP66 |
| Seguridad | UL/IEC 62368-1 ¹ , CSA C22.2 n.º 62368-1 ¹ | | |

Características generales

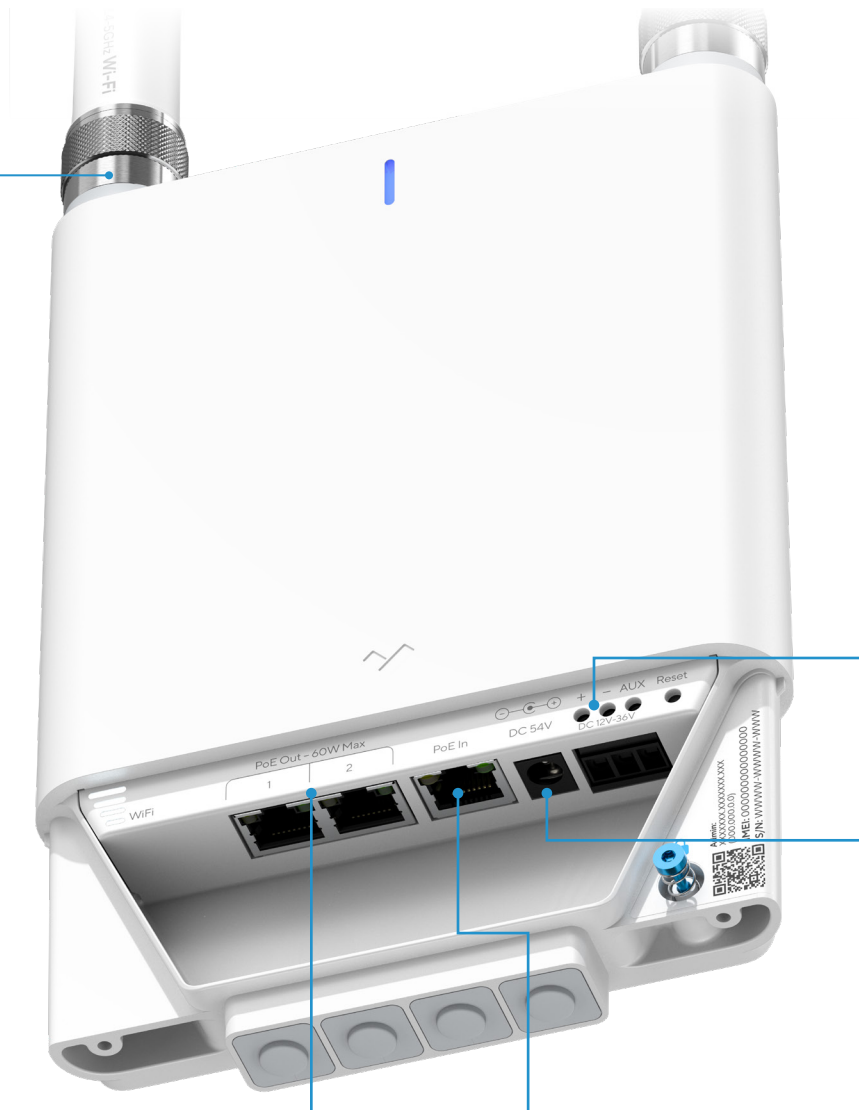
| | | | | |
|--|---|--|-----------------------------|--|
| Dimensiones | Unidad principal: Largo: 243 mm/9,6 in Ancho: 148 mm/5,9 in Alto: 33 mm/1,3 in | Antena: D: 25 mm/1,0 in Largo: 179 mm/7,1 in | Accesorios incluidos | 2 antenas tipo N, placa de montaje, 2 correas para poste, 4 soportes de pared, 4 tornillos de pared, destornillador torx de seguridad T10, 4 pasacables de 7 a 9 mm, 1 pasacables de 3 a 5 mm, 1 pasacables de tres alambres |
| Peso | 1,4 kg/3 lbs | | Garantía | 10 años |
| Temperatura y humedad de funcionamiento | -40 a 50 °C (-40 a 122 °F) del 5 al 90 % de humedad relativa sin condensación | | Opciones de montaje | Montaje en pared, en poste o en ACC-POE-90W-E |
| Luces LED | 1 indicador LED de estado 4 indicadores led de la intensidad de la señal | | | |

1. Disponible en la primavera de 2024



Puerta de enlace wifi GW31-E Entradas y salidas

Puertos hembra tipo N, antenas omnidireccionales incluidas



Bloque de terminales de 12-36 V CC

Conector cilíndrico de 54 V CC, 6,5/3,0 mm DE/DI

2 salidas compatibles con PoE++, 60 W en total

Entrada PoE, tipo 4 de 90 W



Accesorios

La puerta de enlace Wifi para exteriores GW31-E tiene múltiples entradas de alimentación y; por lo tanto, no incluye accesorios de alimentación. Los siguientes accesorios están disponibles en Verkada.



ACC-POE-90W-E
Inyector PoE++ de 90 W para exteriores

Caso de uso:
Para alimentar la GW31-E en entornos adversos. La GW31-E se puede montar directamente en el inyector.

[Ficha técnica](#)



ACC-POE-90W
Inyector PoE++ de 90 W

Caso de uso:
Para alimentar la GW31-E cuando el inyector se puede colocar en interiores o dentro de un gabinete NEMA.

[Ficha técnica](#)



ACC-ADAP-54V
Adaptador de alimentación CA/CC

Caso de uso:
Para alimentar la GW31-E cuando el adaptador se puede colocar en interiores o dentro de un gabinete NEMA.

[Ficha técnica](#)



ACCX-TAP-DC100-E
Conector de energía a postes de luz de 7 clavijas CA/CC

Caso de uso:
Alimente la GW31-E conectándose a un poste de luz. El conector de alimentación se conecta directamente a la CA y proporciona CC a través de PoE.

[Ficha técnica](#)



ACC-ANT-20
Antena wifi direccional para exteriores

Caso de uso:
Mejora la intensidad de la señal en la GW31-E cuando se dirige hacia el punto de acceso correcto. Para obtener un rendimiento óptimo, monte la antena de forma que haya una línea de visión clara hacia el punto de acceso.

[Ficha técnica](#)



Información para pedidos

Puerta de enlace wifi

| Número de modelo | Descripción | Costo (precio recomendado de venta al público) USD |
|------------------|--|--|
| GW31-E-HW | Puerta de enlace Wifi GW31 para exteriores, 802.11ax | \$999 |

Licencia de puerta de enlace Wifi (nueva/aumento de la capacidad)

| | | |
|----------------|---|-------|
| LIC-GW-1Y-CAP | Licencia de 1 año de puerta de enlace Wifi, aumento de la capacidad | \$99 |
| LIC-GW-3Y-CAP | Licencia de 3 años de puerta de enlace Wifi, aumento de la capacidad | \$279 |
| LIC-GW-5Y-CAP | Licencia de 5 años de puerta de enlace Wifi, aumento de la capacidad | \$449 |
| LIC-GW-10Y-CAP | Licencia de 10 años de puerta de enlace Wifi, aumento de la capacidad | \$899 |

Licencia de puerta de enlace Wifi (renovación)

| | | |
|----------------|--|-------|
| LIC-GW-1Y-RNW | Licencia de 1 año de puerta de enlace Wifi, renovación | \$99 |
| LIC-GW-3Y-RNW | Licencia de 3 años de puerta de enlace Wifi, renovación | \$279 |
| LIC-GW-5Y-RNW | Licencia de 5 años de puerta de enlace Wifi, renovación | \$449 |
| LIC-GW-10Y-RNW | Licencia de 10 años de puerta de enlace Wifi, renovación | \$899 |



Información para pedidos

Accesorios

| Número de modelo | Descripción | Costo (precio recomendado de venta al público) USD |
|------------------|---|--|
| ACC-ADAP-54V-AU | Adaptador de alimentación CA/CC con conector cilíndrico, 54 V, para interiores, enchufe tipo I para Australia | \$89 |
| ACC-ADAP-54V-EU | Adaptador de alimentación CA/CC con conector cilíndrico, 54 V, para interiores, enchufe tipo F para Europa | \$89 |
| ACC-ADAP-54V-NA | Adaptador de alimentación CA/CC con conector cilíndrico, 54 V, para interiores, enchufe tipo B para América del Norte | \$89 |
| ACC-ADAP-54V-UK | Adaptador de alimentación CA/CC con conector cilíndrico, 54 V, para interiores, enchufe tipo G para Reino Unido | \$89 |
| ACC-POE-90W-AU | Inyector PoE++ (802.3bt tipo 4) de 90 W, GigE, para interiores, enchufe tipo I para Australia | \$169 |
| ACC-POE-90W-EU | Inyector PoE++ (802.3bt tipo 4) de 90 W, GigE, para interiores, enchufe tipo F para Europa | \$169 |
| ACC-POE-90W-NA | Inyector PoE++ (802.3bt tipo 4) de 90 W, GigE, para interiores, enchufe tipo B para América del Norte | \$169 |
| ACC-POE-90W-UK | Inyector PoE++ (802.3bt tipo 4) de 90 W, GigE, para interiores, enchufe tipo G para Reino Unido | \$169 |
| ACC-POE-90W-E-AU | Inyector PoE++ (802.3bt tipo 4) de 90 W, GigE, para exteriores, enchufe tipo I para Australia | \$299 |
| ACC-POE-90W-E-EU | Inyector PoE++ (802.3bt tipo 4) de 90 W, GigE, para exteriores, enchufe tipo F para Europa | \$299 |
| ACC-POE-90W-E-NA | Inyector PoE++ (802.3bt tipo 4) de 90 W, GigE, para exteriores, enchufe tipo B para América del Norte | \$299 |
| ACC-POE-90W-E-UK | Inyector PoE++ (802.3bt tipo 4) de 90 W, GigE, para exteriores, enchufe tipo G para Reino Unido | \$299 |
| ACC-ANT-20 | Antena Wifi direccional para exteriores, tipo N | \$369 |
| ACCX-TAP-DC100-E | Conector de energía de 7 clavijas CA/CC FP, salida PoE++ de 100 W (802.3bt tipo 4), para exteriores, número de modelo: FP287A-180-BEN-A | \$399 |