

Passerelle cellulaire GC31

Connectez n'importe quel appareil Verkada, n'importe où



Présentation

Les passerelles cellulaires GC31 et GC31-E permettent aux clients de déployer les produits Verkada dans n'importe quel endroit alimenté en électricité et desservi par un réseau mobile, y compris dans des endroits difficiles à câbler comme les parkings, les sites de construction et les poteaux d'éclairage public.

Il suffit de connecter le GC31 à n'importe quelle entrée d'alimentation pour qu'il envoie l'alimentation et les données à n'importe quel appareil Verkada via PoE. À l'instar de tous les autres produits Verkada, le GC31 est géré dans le cloud et bénéficie d'une intégration native à notre écosystème. Et grâce au forfait de données Verkada illimité, programmé pour fonctionner immédiatement dans de nombreux pays du monde, les clients n'ont plus besoin de s'associer à des opérateurs de téléphonie mobile.

Caractéristiques principales

Options d'alimentation flexibles

Utilisez n'importe quelle entrée d'alimentation, y compris un bornier, un connecteur, et un PoE. La passerelle dispose de deux sorties PoE qui fournissent jusqu'à 60 W au total.

Forfait de données Verkada ou forfait BYO

Facilitez-vous la tâche avec le forfait de données Verkada ou utilisez votre propre forfait. Le forfait de données Verkada offre des données illimitées, une redondance multi-opérateurs et une assistance 24 h/24 7 j/7.

Déploiement intérieur ou extérieur

Le GC31 est disponible en version intérieure et extérieure, ce qui permet de couvrir presque tous les environnements et scénarios d'installation, y compris les poteaux, les toits, les murs et sur table.

Gestion dans le cloud

Configurez et gérez le GC31 dans Verkada Command à partir de n'importe quel appareil, où que vous soyez. Consultez toutes vos passerelles sur une carte, effectuez des diagnostics et recevez des alertes en cas de perte de connectivité.

Dépannage à distance

Mettez le GC31 et tous les appareils connectés sous tension à distance via Command. Si la passerelle elle-même est hors ligne, elle s'allume automatiquement au bout de 30 minutes.

Utilisation optimisée des données

Le GC31 optimise la diffusion en continu, la sauvegarde dans le cloud et d'autres activités sur les appareils Verkada en aval afin de réduire l'utilisation des données et d'améliorer l'expérience de visionnage.



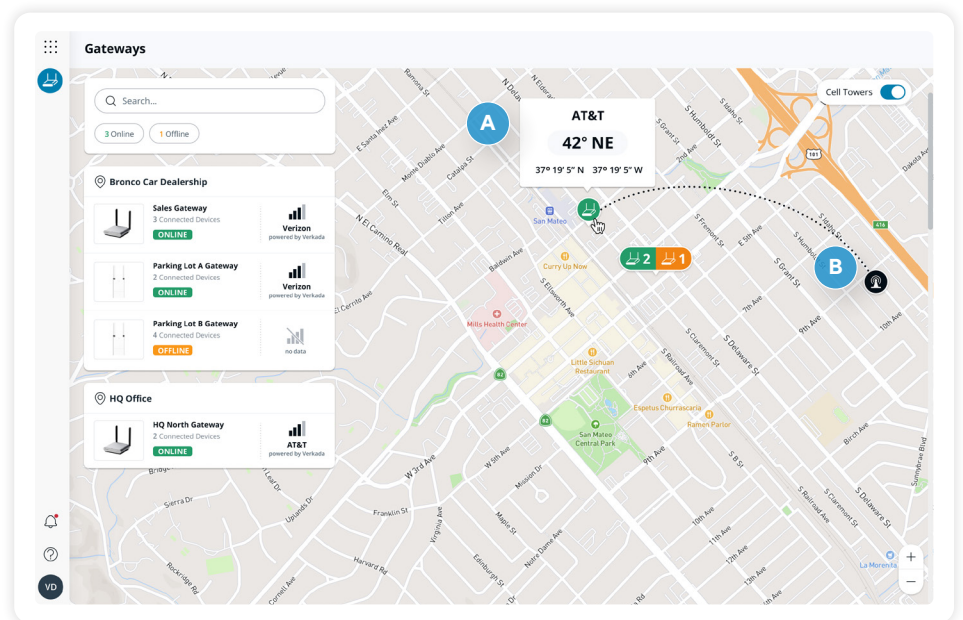
Déploiement intérieur ou extérieur

La passerelle cellulaire Verkada est disponible en version intérieure et extérieure, ce qui permet de couvrir un large éventail de scénarios d'installation. Le modèle extérieur GC31-E est conforme à la norme IP66 et peut être facilement monté sur un poteau, un mur ou un toit. Le modèle d'intérieur GC31 peut être monté au mur ou fixé sur une table à l'aide d'une encoche de sécurité Kensington.

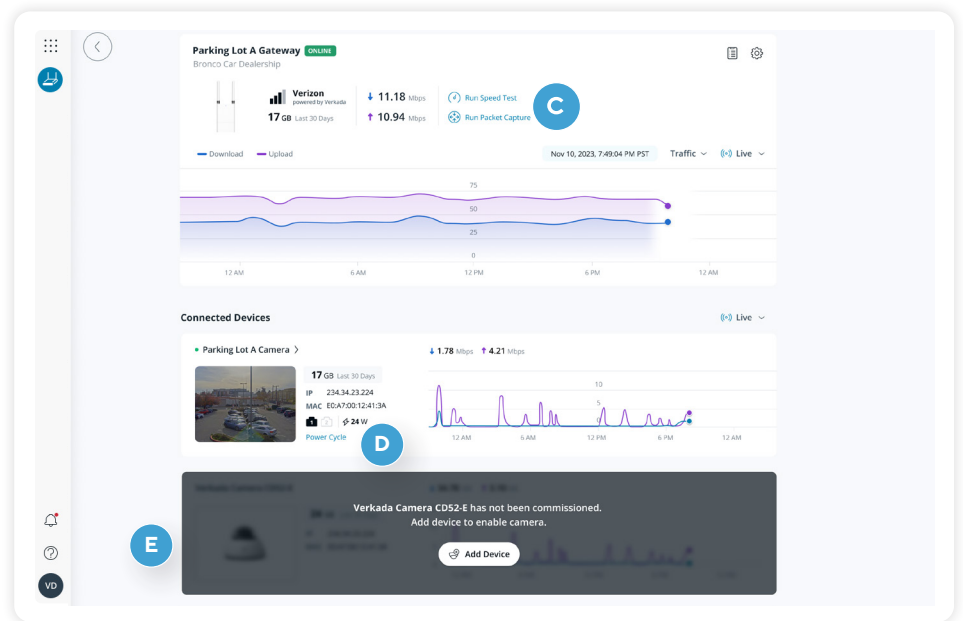


Gérez votre système de sécurité où que vous soyez

- A. Visualisez l'état et la position GPS de vos passerelles
- B. Visualisez quelle tour de téléphonie mobile est utilisée par chaque passerelle



- C. Effectuez des captures de paquets et des tests de vitesse à distance
- D. Mettez les appareils sous tension à distance
- E. Reconnaissez les appareils Verkada connectés et simplifiez la configuration





Forfait de données Verkada

Verkada permet de s'affranchir des difficultés liées à la collaboration avec les opérateurs de téléphonie mobile grâce à son forfait de données sans contrainte, programmé pour fonctionner immédiatement dans de nombreux pays du monde.

Fonctionnement

La licence dans le cloud de base du GC31 comprend des données illimitées pour les appareils Verkada autres que vidéo, tels que les contrôleurs d'accès ou les capteurs, ainsi que 1 Go/mois de données pour les autres appareils. Des données illimitées pour les appareils vidéo Verkada, tels que les caméras ou les interphones, sont disponibles en tant que licence de données optionnelle par appareil. Pour plus de détails sur les tarifs, veuillez consulter les informations de commande à la fin de ce document.

Principaux avantages

Connectivité instantanée immédiate

Dès qu'il est alimenté, le GC31 se connecte automatiquement à un opérateur à l'aide de la carte SIM Verkada préinsérée.

Données illimitées

De plus, contrairement à la plupart des fournisseurs qui ralentissent votre connexion dès que vous dépassez un certain seuil, Verkada offre des données réellement illimitées.

Couverture mondiale

Le tableau ci-dessous indique les opérateurs que nous utilisons actuellement dans chaque pays dans lequel nous opérons. La passerelle sélectionne automatiquement l'opérateur en fonction de sa disponibilité.

Pays	Opérateurs utilisés
États-Unis	AT&T, T-Mobile, Verizon
Canada	Telus
Royaume-Uni	Three
Australie	Optus

Utilisez votre propre forfait de données

Les clients ont également la possibilité d'utiliser leur propre forfait de données. Le GC31 est compatible avec les cartes SIM de pratiquement tous les grands opérateurs dans la plupart des pays du monde. Pour une liste des opérateurs testés et vérifiés par Verkada, veuillez vous référer à cet [article de la base de connaissances](#).

Connectivité ininterrompue

Les clients peuvent insérer leur propre carte SIM dans un emplacement tout en conservant la carte SIM de Verkada dans l'autre emplacement pour pouvoir basculer automatiquement de l'une à l'autre. La licence dans le cloud de base de la passerelle comprend 1 Go/mois de données pour garantir une connectivité ininterrompue.

Configuration flexible

Les clients peuvent également utiliser leurs propres cartes SIM dans les deux emplacements. Dans ce cas, les clients peuvent configurer un emplacement comme SIM primaire et utiliser l'autre pour un basculement automatique si nécessaire.



GC31

Spécifications techniques



Passerelle cellulaire d'intérieur GC31

Cellulaire

Connectivité	Module cellulaire LTE CAT 12	MIMO	2x2 MIMO
SIM	2 emplacements SIM (Nano 4FF) Double SIM/basculement automatique de la carte SIM	Bandes	B1, B2, B3, B4, B5, B7, B8, B12, B13, B14, B17, B18, B19, B20, B25, B26, B28, B29, B30, B38, B39, B40, B41, B42, B43, B48 (CBRS), B66, B71
Antennes	2 SMA		

Entrées et sorties

Ethernet	2 sorties GigE RJ45	Sortie d'alimentation	2 sorties PoE RJ45 à 60 W au total (2 IEEE 802.3at Type 2 PoE+ 30 W ou 1 IEEE 802.3bt Type 3 PoE++ 60 W)
Entrée d'alimentation	Connecteur 54 V CC (6,5/3,5 mm OD/ID) Adaptateur secteur CA/CC 100-240 VCA inclus (spécifique à la région)	GNSS/GPS	GNSS passif (GPS, GLONASS et Galileo)

Conformité et certifications

RF et EMC	FCC, IC (for CA), CE (pour l'Europe) ¹	Cellulaire²	PTCRB, Verizon, AT&T
Sécurité	UL/IEC 62368-1, CSA C22.2 No. 62368-1		

Général

Température de fonctionnement	-10 °C à 50 °C / 14 °F à 122 °F	Poids	0,6 kg / 1,3 lb
Humidité	5 à 90 % d'HR sans condensation	LED	1 voyant LED d'état, 2 voyants LED SIM, 4 voyants LED d'intensité de signal
Options de montage	Fixation murale ou sur table (avec encoche de sécurité Kensington)	Garantie	10 ans
Dimensions	Unité principale : L : 125 mm / 4,9 po l : 125 mm / 4,9 po H : 30 mm / 1,2 po Antenne : L : 20 mm / 0,8 po l : 10 mm / 0,4 po H : 136 mm / 5,4 po	Accessoires inclus	2 antennes SMA, câble et adaptateur secteur CA/CC, plaque de montage, 4 chevilles murales, tournevis de sécurité Torx T10, 4 vis PH2 M4 x 25 mm pour ancrage mural, cache port RJ45

1. La certification CE est attendue pour le printemps 2024.

2. Les opérateurs de téléphonie mobile du monde entier ne peuvent exiger que des certifications du secteur des télécommunications telles que le PTCRB pour opérer sur leur réseau. Certains opérateurs exigent des tests et des approbations supplémentaires, en plus des certifications de télécommunications. Un opérateur figurant dans la section des approbations signifie que Verkada a effectué des tests supplémentaires et a obtenu une approbation technique pour cet opérateur. Tout opérateur ne figurant pas sur la liste ne peut pas exiger de tests ou d'approbations supplémentaires, au-delà des certifications du secteur des télécommunications, pour utiliser son réseau.



Passerelle cellulaire d'intérieur GC31

Entrées et sorties





GC31-E

Spécifications techniques



Cellulaire

Passerelle cellulaire d'extérieur GC31-E

Connectivité	Module cellulaire LTE CAT 12	MIMO	2x2 MIMO
SIM	2 emplacements SIM (Nano 4FF) Double SIM/basculement automatique de la carte SIM	Bandes	B1, B2, B3, B4, B5, B7, B8, B12, B13, B14, B17, B18, B19, B20, B25, B26, B28, B29, B30, B38, B39, B40, B41, B42, B43, B48 (CBRS), B66, B71
Antennes	2 Type N		

Entrées et sorties

Ethernet	1 entrée GigE RJ45 2 sorties GigE RJ45	Sortie d'alimentation	2 sorties PoE RJ45 à 60 W au total (2 IEEE 802.3at Type 2 PoE+ 30 W ou 1 IEEE 802.3bt Type 3 PoE++ 60 W)
Entrée d'alimentation	Connecteur 54 VCC (6,5/3 mm OD/ID) IEEE 802.3bt Type 4 PoE++ 90 W Bornier 12-36 VCC	GNSS/GPS	GNSS passif (GPS, GLONASS et Galileo)

Conformité et certifications

RF et EMC	FCC, IC (for CA), CE (pour l'Europe) ¹	Cellulaire²	PTCRB, Verizon, AT&T
Sécurité	UL/IEC 62368-1, CSA C22.2 No. 62368-1	Certification contre les intempéries	IP66

Général

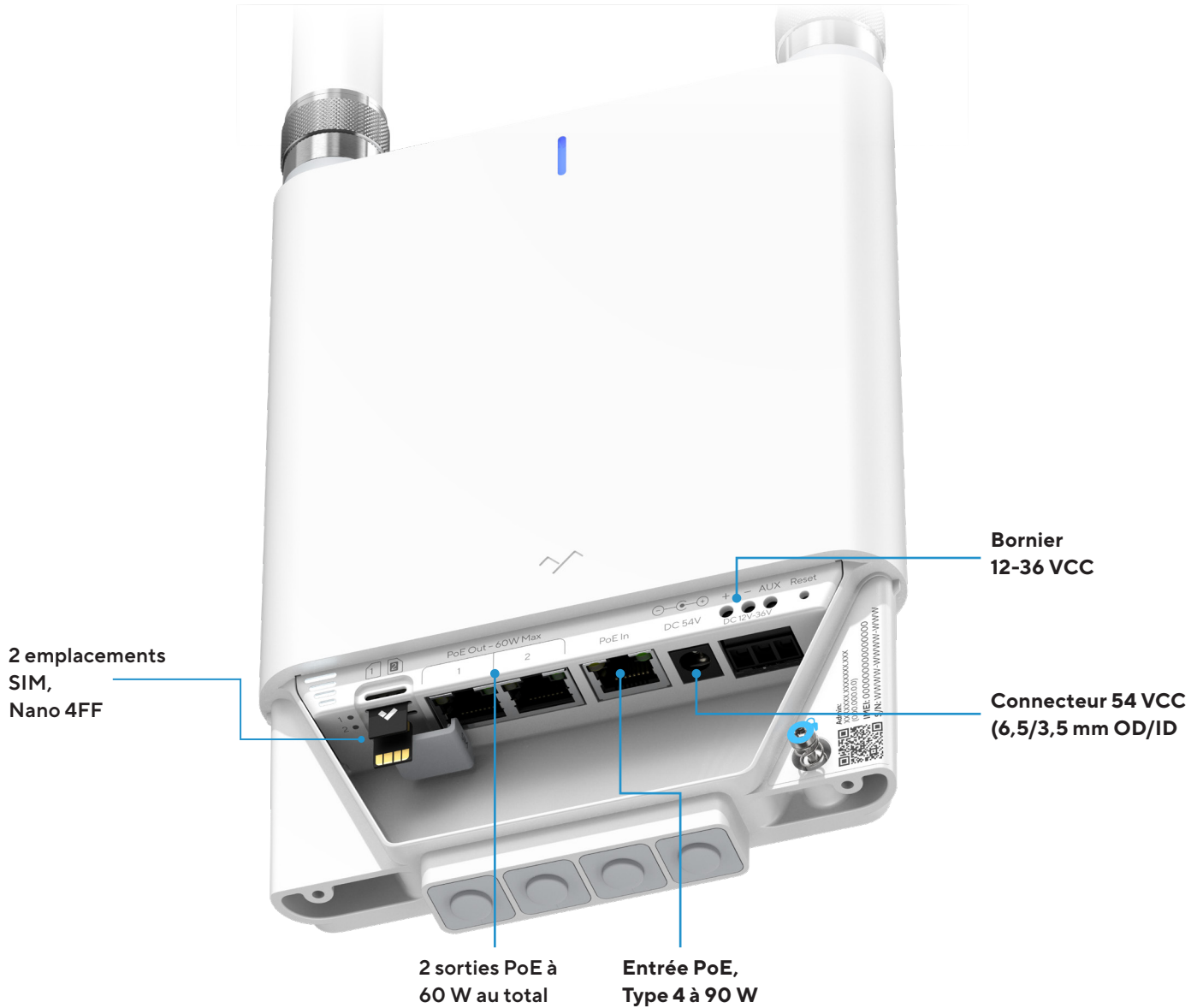
Température de fonctionnement	-40 °C - 50 °C / -40 °F - 122 °F	Poids	1,4 kg / 3,0 lb
Humidité	5 à 90 % d'HR sans condensation	LED	1 voyant LED d'état, 2 voyants LED SIM, 4 voyants LED d'intensité de signal
Options de montage	Fixation au mur ou sur mât	Garantie	10 ans
Dimensions	Unité principale : L : 243 mm / 9,6 po I : 148 mm / 5,9 po H : 33 mm / 1,3 po Antenne : Ø : 25 mm / 1,0 po L : 179 mm / 7,1 po	Accessoires inclus	2 antennes Type N, plaque de montage, 2 sangles pour les mâts, 4 chevilles murales, 4 tiges d'ancrage, tournevis Torx de sécurité T10, 4 passe-câbles de 7 à 9 mm, 1 passe-câbles de 3 à 5 mm, 1 passe-câble métallique 3 fils

1. La certification CE est attendue pour le printemps 2024.

2. Les opérateurs de téléphonie mobile du monde entier ne peuvent exiger que des certifications du secteur des télécommunications telles que le PTCRB pour opérer sur leur réseau. Certains opérateurs exigent des tests et des approbations supplémentaires, en plus des certifications de télécommunications. Un opérateur figurant dans la section des approbations signifie que Verkada a effectué des tests supplémentaires et a obtenu une approbation technique pour cet opérateur. Tout opérateur ne figurant pas sur la liste ne peut pas exiger de tests ou d'approbations supplémentaires, au-delà des certifications du secteur des télécommunications, pour utiliser son réseau.



Passerelle cellulaire d'extérieur GC31 Entrées et sorties





Passerelle cellulaire Accessoires

ACC-POE-90W-E

Injecteur PoE++ d'extérieur 90 W

Injecteur PoE++ certifié IP67 pour l'alimentation du GC31-E dans les environnements difficiles. Le GC31-E peut être installé directement sur l'injecteur.



Spécifications techniques

Numéro de modèle	ACC-POE-90W-E	Poids	2,9 kg / 6,4 lb
Entrée	100-240 VCA 2.0A 50-60 Hz Utilisez le cordon d'alimentation CA inclus (spécifique à la région) ou connectez directement au conduit, à la boîte de jonction, ou à la prise d'alimentation CA.	Dimensions	L : 247 mm / 9,7 po l : 170 mm / 6,7 po H : 74 mm / 2,9 po
Sortie	Port unique PoE RJ45 IEEE 802.3bt Type 4 90 W Compatible Gigabit	Options de montage	Montage mural ou sur table (plaque de montage et support de montage sur mât inclus)



ACC-POE-90W

Injecteur PoE++ d'intérieur 90 W

Injecteur PoE++ pour l'alimentation du GC31-E. L'injecteur doit être placé en intérieur ou dans un boîtier NEMA.



Spécifications techniques

Numéro de modèle	ACC-POE-90W	Poids	0,5 kg / 1,1 lb
Entrée	100-240 VCA 2,5 A 50-60 Hz Cordon d'alimentation CA inclus (spécifique à la région)	Dimensions	L : 166 mm / 6,5 po l : 80 mm / 3,1 po Hauteur : 44 mm / 1,7 po
Sortie	Port unique PoE RJ45 IEEE 802.3bt Type 4 90 W Compatible Gigabit	Options de montage	Fixation murale (vis de fixation intégrées)



ACC-ADAP-54 V

Adaptateur secteur CA/CC

Adaptateur secteur CA/CC pour connecteur inclus avec le GC31. S'il est acheté pour alimenter le GC31-E, placez l'adaptateur à l'intérieur ou dans un boîtier NEMA.



Spécifications techniques

Numéro de modèle	ACC-ADAP-54 V	Poids	0,5 kg / 1,0 lb
Entrée	100-240 VCA 15 A max. 50-60 Hz Cordon d'alimentation CA inclus (spécifique à la région)	Dimensions	L : 134 mm / 5,3 po l : 60 mm / 2,4 po H : 31 mm / 1,2 po
Sortie	54 V = 1,48 A, 79,9 W		

ACCX-TAP-100W-E

Prise de courant pour poteau d'éclairage à 7 broches CA/CC

Mettez le GC31-E sous tension en vous branchant au circuit électrique d'un réverbère public. La prise de courant à 7 broches se connecte directement au courant alternatif et fournit du courant continu via PoE++ (802.3bt Type 4).

Pour plus d'informations, veuillez consulter le service d'assistance Verkada ou votre ingénieur en solutions.





Informations relatives aux commandes

Tarifs de la passerelle cellulaire

Numéro de modèle	Description	Coût (prix de vente conseillé) en USD
GC31-HW-AU	Passerelle cellulaire GC31, intérieur, prise de type I pour l'Australie	899 USD
GC31-HW-EU	Passerelle cellulaire GC31, intérieur, prise de type F pour l'Europe	899 USD
GC31-HW-NA	Passerelle cellulaire GC31, intérieur, prise de type B pour l'Amérique du Nord	899 USD
GC31-HW-UK	Passerelle cellulaire GC31, intérieur, prise de type G pour le Royaume-Uni.	899 USD
GC31-E-HW	Passerelle cellulaire GC31, extérieur	1 299 USD

Tarifs des licences de passerelles cellulaires

Les licences de base comprennent des données illimitées pour les appareils autres que vidéo Verkada. Les données relatives aux appareils vidéo Verkada (caméras ou interphones) sont disponibles sous la forme d'une licence supplémentaire et par appareil.

LIC-GC-1Y	Licence de passerelle cellulaire d'un an, comprenant des données illimitées pour les appareils Verkada autres que vidéo et 1 Go/mois pour les autres appareils.	299 USD
LIC-GC-3Y	Licence de passerelle cellulaire de trois ans, comprenant des données illimitées pour les appareils Verkada autres que vidéo et 1 Go/mois pour les autres appareils.	849 \$
LIC-GC-5Y	Licence de passerelle cellulaire de cinq ans, comprenant des données illimitées pour les appareils Verkada autres que vidéo et 1 Go/mois pour les autres appareils.	1 349 \$
LIC-GC-10Y	Licence de passerelle cellulaire de dix ans, comprenant des données illimitées pour les appareils Verkada autres que vidéo et 1 Go/mois pour les autres appareils.	2 699 USD
LIC-GC-1VD-1Y	Forfait de données de passerelle cellulaire d'un an, comprenant des données illimitées pour 1 appareil vidéo Verkada	999 USD



Informations relatives aux commandes

Tarifs des accessoires pour passerelles cellulaires

Numéro de modèle	Description	Coût (prix de vente conseillé) en USD
ACC-ADAP-54V-AU	Adaptateur d'alimentation CA/CC pour connecteur, 54 V, intérieur, prise de type I pour l'Australie	89 USD
ACC-ADAP-54V-EU	Adaptateur d'alimentation CA/CC pour connecteur, 54 V, intérieur, prise de type F pour l'Europe	89 USD
ACC-ADAP-54V-NA	Adaptateur d'alimentation CA/CC pour connecteur, 54 V, intérieur, prise de type B pour l'Amérique du Nord	89 USD
ACC-ADAP-54V-UK	Adaptateur d'alimentation CA/CC pour connecteur, 54 V, intérieur, prise de type G pour le Royaume-Uni	89 USD
ACC-POE-90W-AU	Injecteur PoE++ 90 W (802.3bt Type 4), GigE, intérieur, prise de type I pour l'Australie	169 \$
ACC-POE-90W-EU	Injecteur PoE++ 90 W (802.3bt, Type 4), GigE, intérieur, prise de type F pour l'Europe	169 \$
ACC-POE-90W-NA	Injecteur PoE++ 90 W (802.3bt, Type 4), GigE, intérieur, prise de type B pour l'Amérique du Nord	169 \$
ACC-POE-90W-UK	Injecteur PoE++ 90 W (802.3bt, Type 4), GigE, intérieur, prise de type G pour le Royaume-Uni	169 \$
ACC-POE-90W-E-AU	Injecteur PoE++ 90 W (802.3bt, Type 4), GigE, extérieur, prise de type I pour l'Australie	299 USD
ACC-POE-90W-E-EU	Injecteur PoE++ 90 W (802.3bt, Type 4), GigE, extérieur, prise de type F pour l'Europe	299 USD
ACC-POE-90W-E-NA	Injecteur PoE++ 90 W (802.3bt, Type 4), GigE, extérieur, prise de type B pour l'Amérique du Nord	299 USD
ACC-POE-90W-E-UK	Injecteur PoE++ 90 W (802.3bt, Type 4), GigE, extérieur, prise de type G pour le Royaume-Uni	299 USD
ACCX-TAP-100W-E	Prise de courant à 7 broches FP CA/CC, sortie PoE++ 100 W (802.3bt Type 4), extérieur, Numéro de modèle : FP287A-180-BEN-A	399 USD