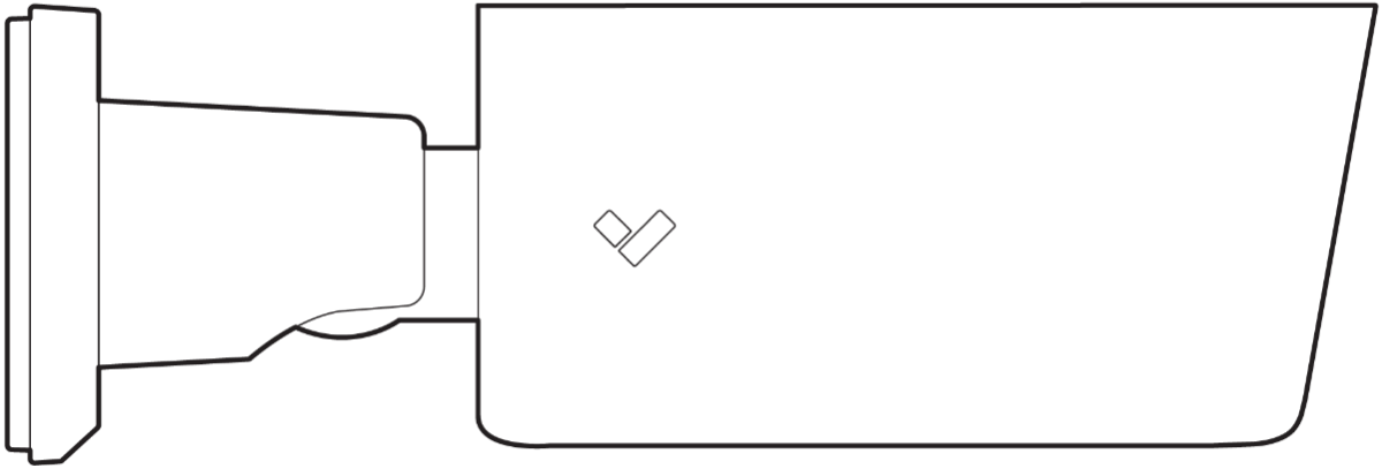


設置ガイド

CB52 CB62 屋外用Bullet Camera



ドキュメント

ドキュメントの詳細

V1.1 (20221013)

(V1.0初版発行2022年5月31日)

Firmware

Firmwareバージョンの確認は以下で行ってください
Verkada Command (command.verkada.com)

付属品

対応付属品の一覧は、<https://docs.verkada.com/docs/accessories-overview.pdf>
をご覧ください。



はじめに

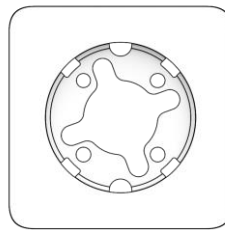
同梱物



CD52/CB62屋外用カメラ



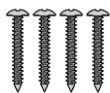
マウントプレート (カメラ
に装着)



ジャンクションボック
スアダプターカバ
ー



ジャンクションボックス アダプターマウ
ントプレート



4x30 十字穴付きトラスセル
フタッピン木ねじ4本
長さ: 30mm、幅: 9.4mm



M4x8 十字穴付き
なべ小ネジ4本
長さ: 8mm、幅: 7mm



T25ハンドツール

必要なもの

- 有効なインターネット接続
- 802.3af Power over Ethernet (PoE) スイッチ、または PoEインジェクター。-20° C未満での操作には、802.3at PoEを使用します。
- スマートフォンまたはノートパソコン
- #2プラスドライバーまたは#2プラスドライバービット付き電動ドリル
- 壁用アンカー用に1/4インチ (6.5 mm) ドリルビット
- パイロット穴用の1/8インチ (3 mm) ドリルビット
- ケーブルシーリング組立通し穴用の1インチ穴のこぎり
- 外径が0.2~0.25インチ (5.5~6.4 mm) のCat5または Cat6イーサネットケーブル

接続

登録と設定を簡単に行うには、製品の QRコードをスキャンします。

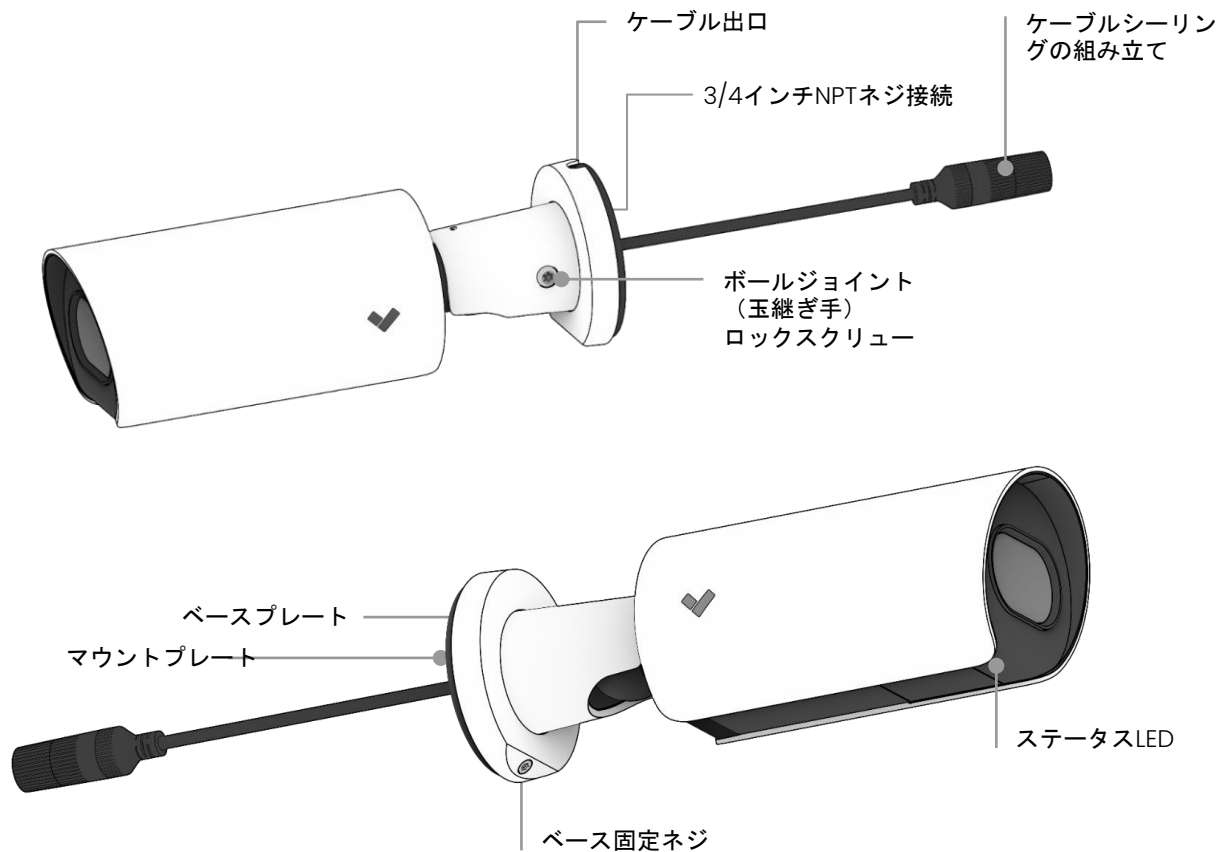
手動での製品登録をご希望の場合は、次のURLにアクセスしてください:

verkada.com/start



はじめに

概要



LEDの動作

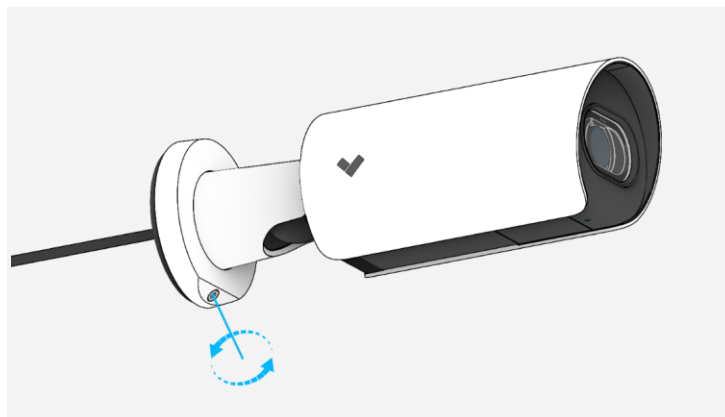
- **オレンジ色の点灯**
カメラがオンになり、起動中です。
- ☀ **オレンジ色の点滅**
カメラはFirmwareを更新しています。
- ☀ **青色の点滅**
カメラは録画中ですが、サーバーに到達できません。
- **青色の点灯**
カメラが動作し、接続され、データを記録しています。

設置方法

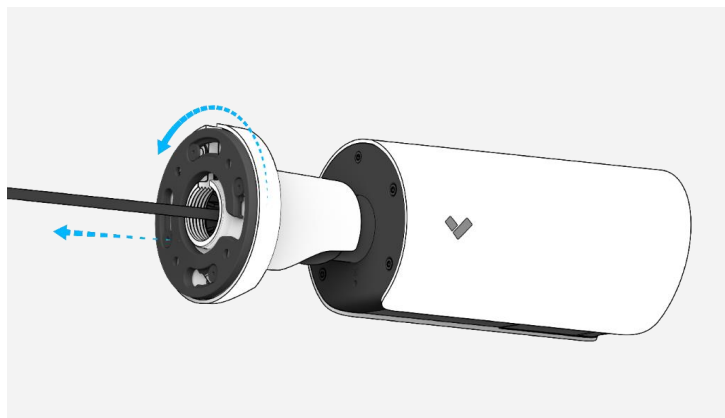
接続

同梱のT25ハンドツールを使用してベースロックのネジを緩めます、ベースプレートからマウントプレートのロックを解除します。

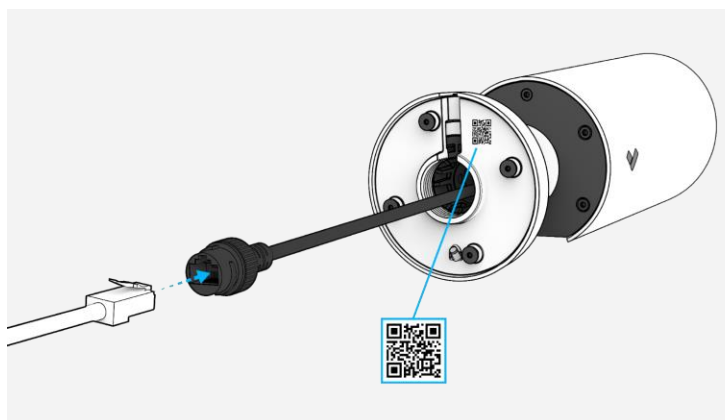
ネジはベースプレートから約0.2インチ（5mm）締め戻す必要があります。ネジを完全に取り外さないでください。



マウントプレートをベースプレートから取り外すには、マウントプレートを反時計回りにひねり、ベースプレートの下側からマウントプレートを引き抜きます。



イーサネットケーブルをイーサネットポートに差し込みます。QRコードをスキャンして簡単にカメラの登録とセットアップを行うか、www.verkada.com/startにアクセスしてください。



設置方法

接地方法

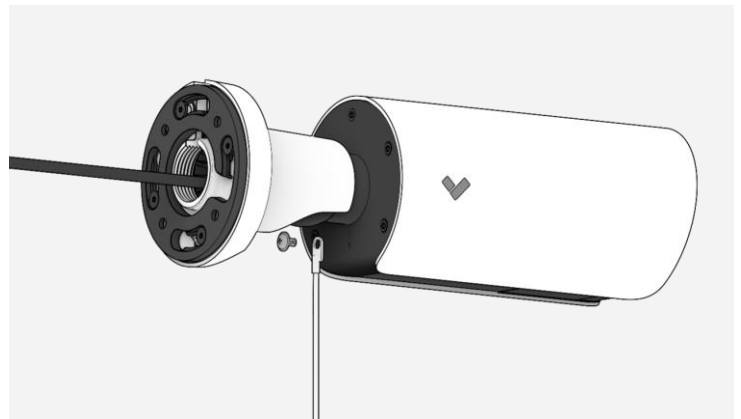
カメラにアースケーブルを取り付けるには、次の手順に従ってください。

図に示すように、20AWG以上のアースケーブルをリング端子に合わせます。

M4-0.7 x 6mm ネジ（付属していません）を端子に通し、デバイスの背面にあるネジ付き接地点に差し込みます。

接地ケーブルのもう一方の端子をサーキットブレーカー、接地棒、またはアースに直接接続します。

このユニットは、UL Listed ITEを介してPOEによって給電されます。

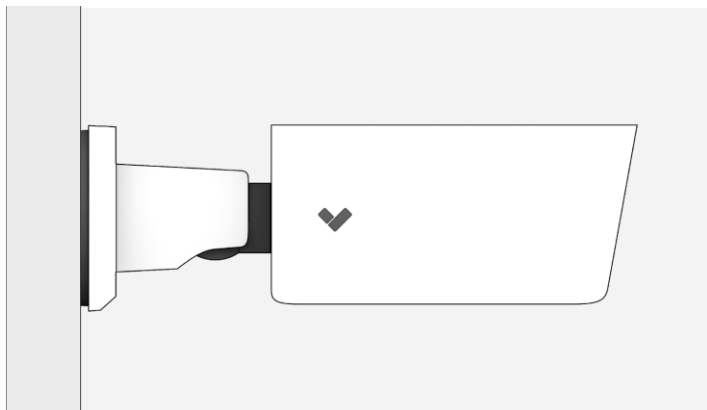


設置方法

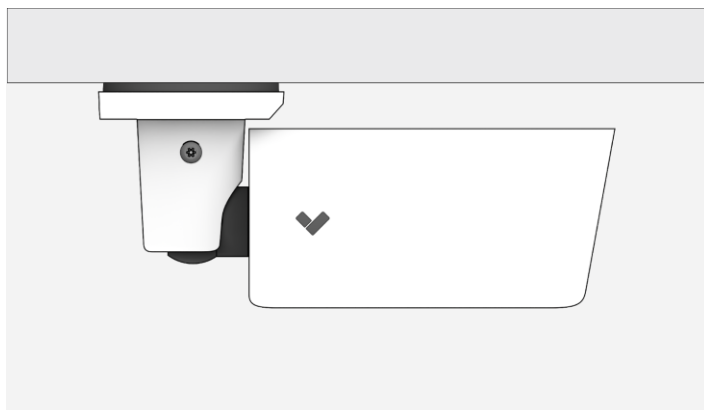
取り付け1/2

カメラを壁または天井に取り付けます。カメラは地上から8～10フィートの高さを維持してください。

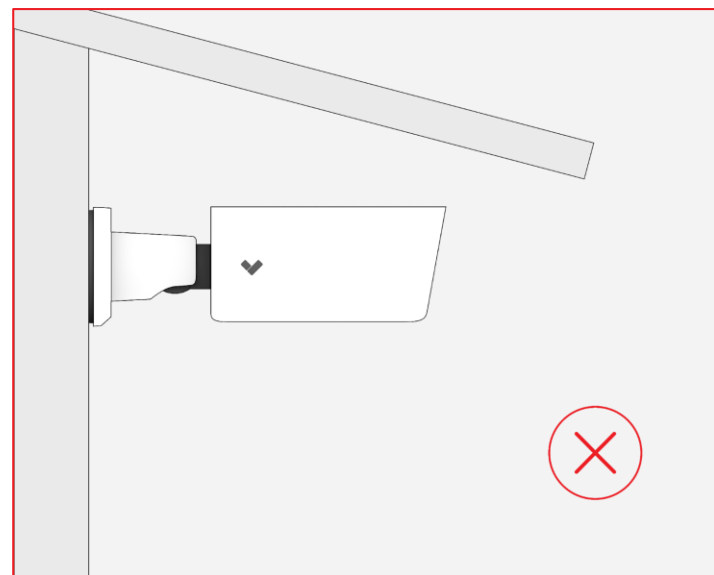
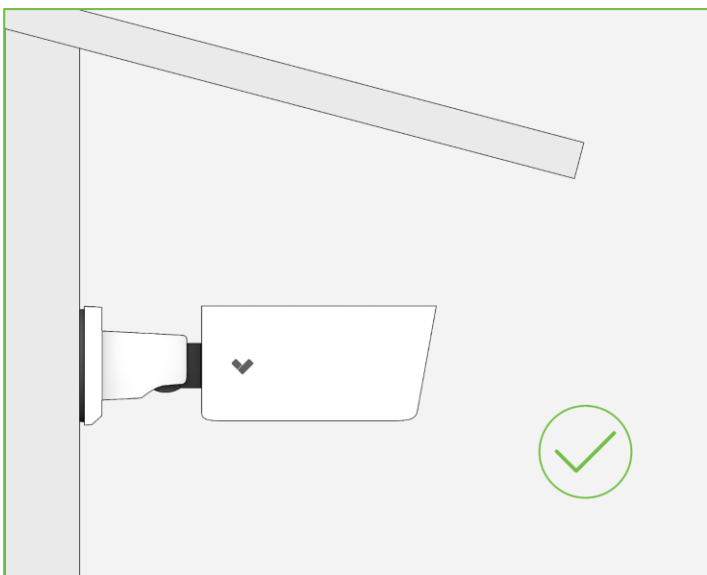
壁取り付け位置



天井取り付け位置



最高品質の夜間映像を取得するには、張り出しや障害物を避けてください。張り出しや障害物はカメラのIR照明を反射し、夜間モードでの画像の鮮明度を低下させる可能性があります。



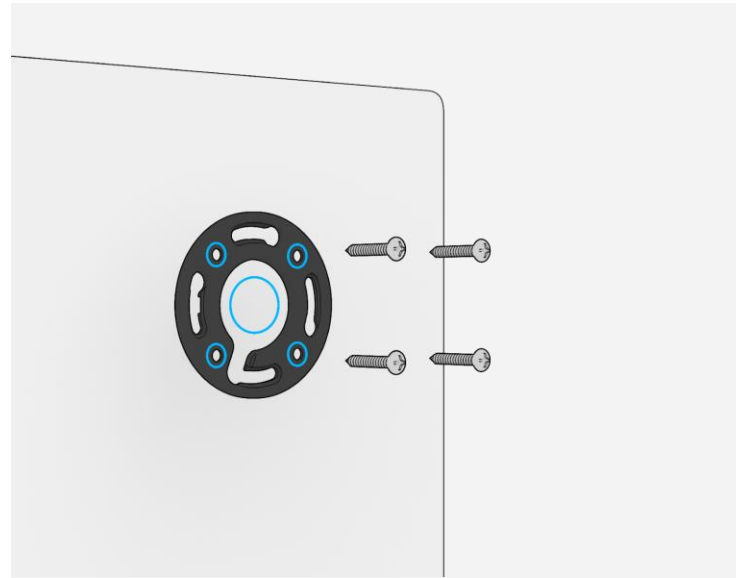
設置方法

取り付け 2/2

木材や金属などの固い素材の場合は、ドリルで1/8インチの下穴を開けます。取り付けネジをパイロット穴に直接打ち込みます。

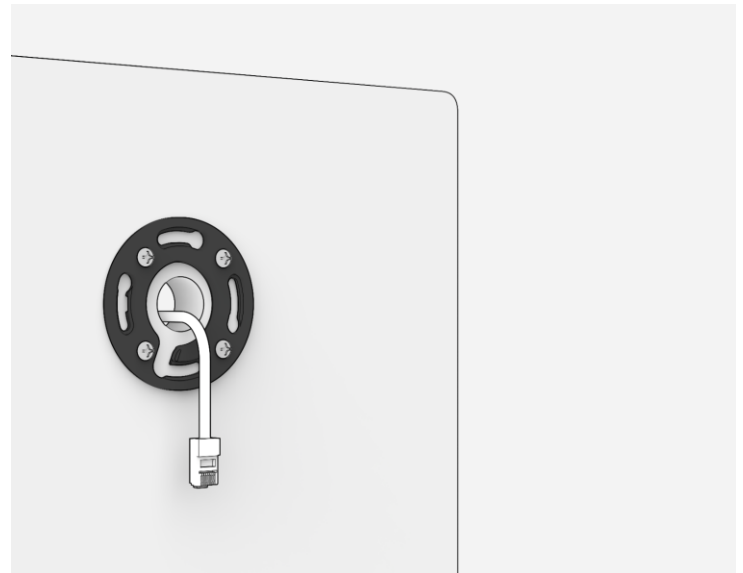
イーサネットケーブルとドングルを通すための1インチの穴をドリルで開けます。

乾式壁、しっくい、石積みの場合は、別の壁アンカーが必要になる場合があります。



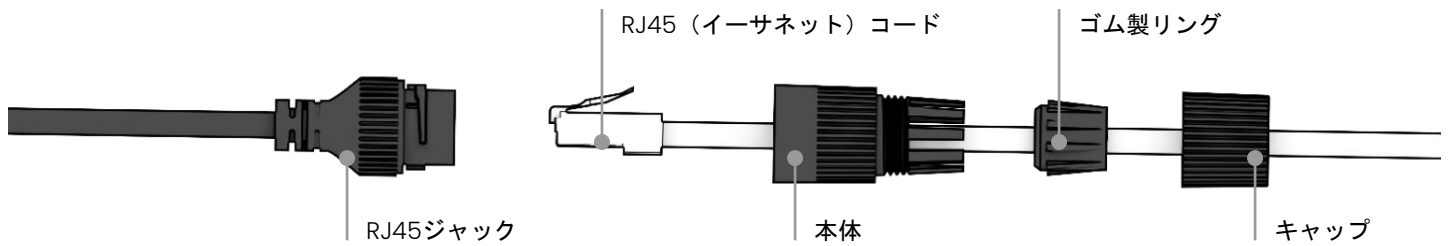
マウントプレートを取り付け面に完全に固定する前に、イーサネットケーブルをマウントプレートの中央に通します。

ケーブルグランドの取り付け中にカメラを安全に取り扱うために、十分なたるみを残してください。

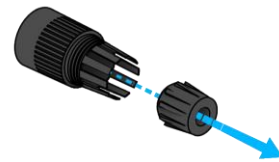


設置方法

ケーブルシーリングの組み立て



組み立てる前に、本体からゴムシールを取り外してください。

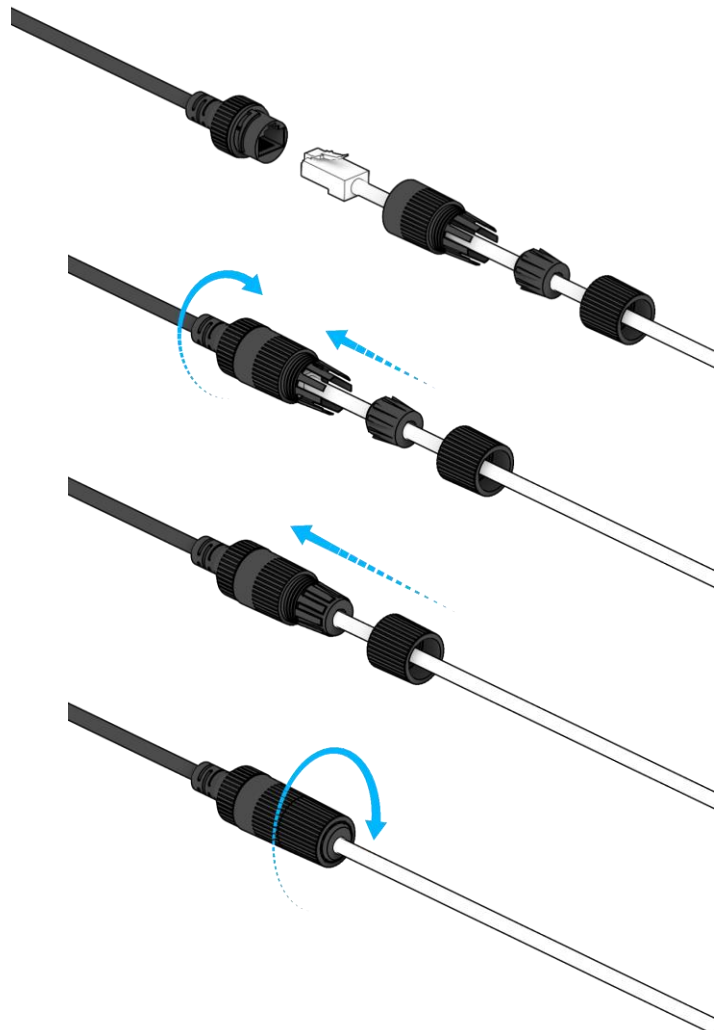


ケーブルシーリングコンポーネントをRJ45コードにねじ込みます。

RJ45プラグをジャックに挿入します。ひねって本体をRJ45ジャックにロックします。

ゴムシールを本体に挿入します。

本体にキャップをねじ込みます。

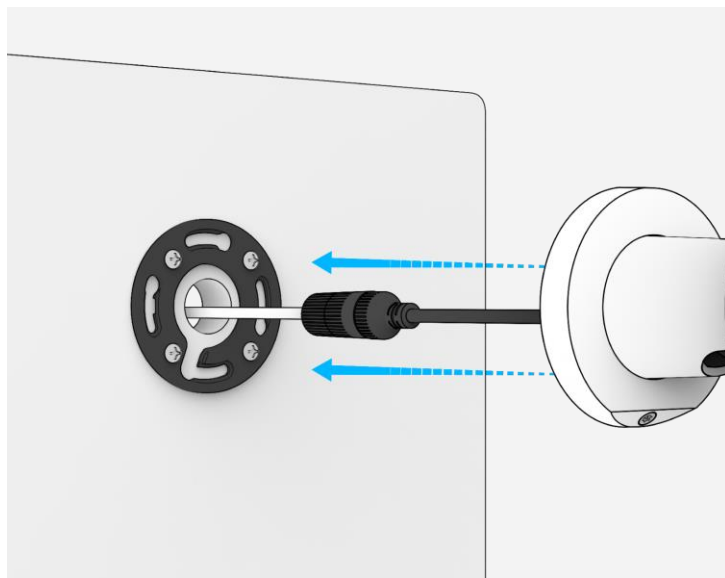


設置方法

固定する

マウントプレートの取り付け面を、CB52／CB62の底面プレートの裏側にある取り付け用のくぼみに合わせます。

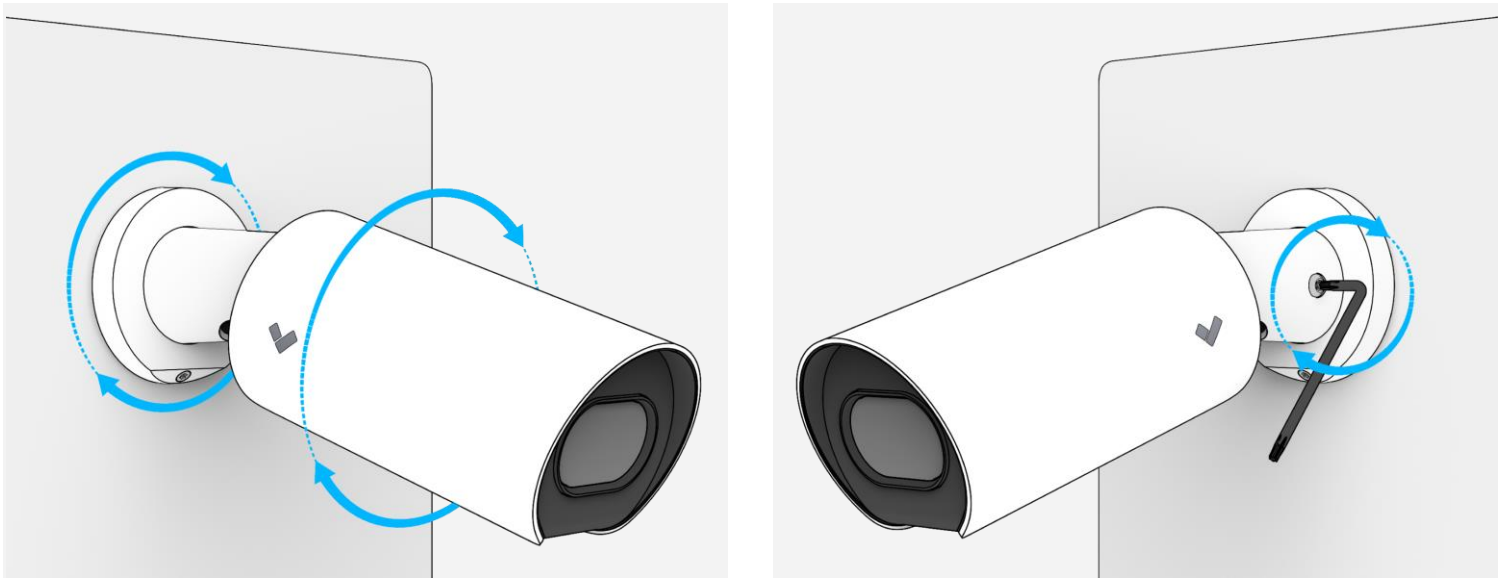
ケーブル部分を壁に挿入します。



取り付けペグをかみ合わせ、カメラが所定の位置にしっかりとロックされるまで時計回りにひねります。

固定したら、付属のハンドツールを使用してT25安全ネジを締めます。

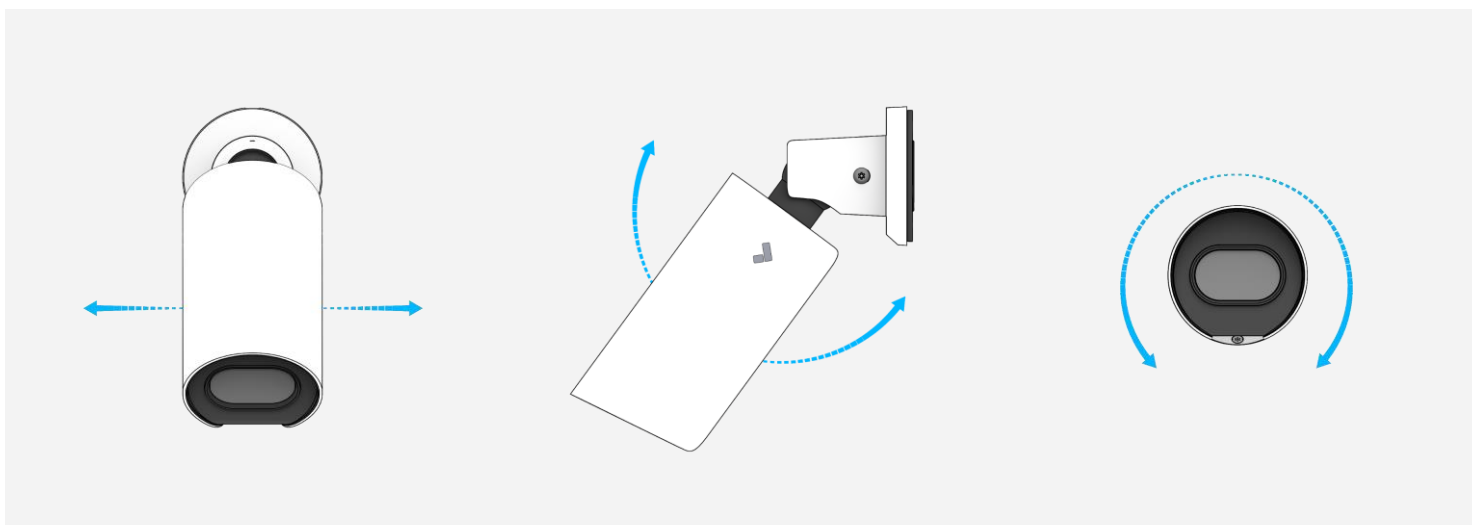




カメラを希望の視野角に調整します。画像の向きを確認するには、オンラインストリームを使用します。Commandで画像をオンラインで180度反転させることができます。

カメラを所定の位置にロックするには、T25 セキュリティトルクスキーを使用してスタンド側面のネジを回します。これにより、ボールジョイントが締められます。

デバイスを完全に固定するには、トルクスハンドルを90度回転させ、ネジをさらに締めます。



パン

チルト

回転

CB52／CB62が準拠する規制

<p>警告</p>	<ol style="list-style-type: none"> 1. 保守および修理作業は、常に有資格の技術担当者が行う必要があります。メンテナンス作業を行うときは、ユニットの電源を切ってください。 2. 機器のアースへの接続に使用される配線方法は、National Electrical Code、ANSI/NFPA 70、および Canadian Electrical Code、Part 1、CSA C22.1Iに従うものとします。 3. 製品は、簡単にアクセスできず、衝撃や激しい振動から離れた場所に設置および保護する必要があります。 4. デバイスは、外部施設への経路指定なしでPoEネットワークにのみ接続されます。 5. 電源アダプタから電力を供給する場合、アダプタは適切に接地する必要があります。 6. 電源アダプタについては、認定販売店にお問い合わせください。
<p>PoEアダプタ</p>	<p>潜在的な安全上の問題を軽減するために、製品に付属のPoEアダプター、Verkadaが提供する交換用PoEアダプター、またはVerkadaから付属品として購入したPoEアダプターのみを使用してください。</p>



付録

サポート

この度はVerkada製品をお買い上げいただき、誠にありがとうございます。
何らかの理由で問題が発生した場合、またはサポートが必要な場合は、すぐ
にご連絡ください。

verkada.com/support

Verkadaチーム一同

