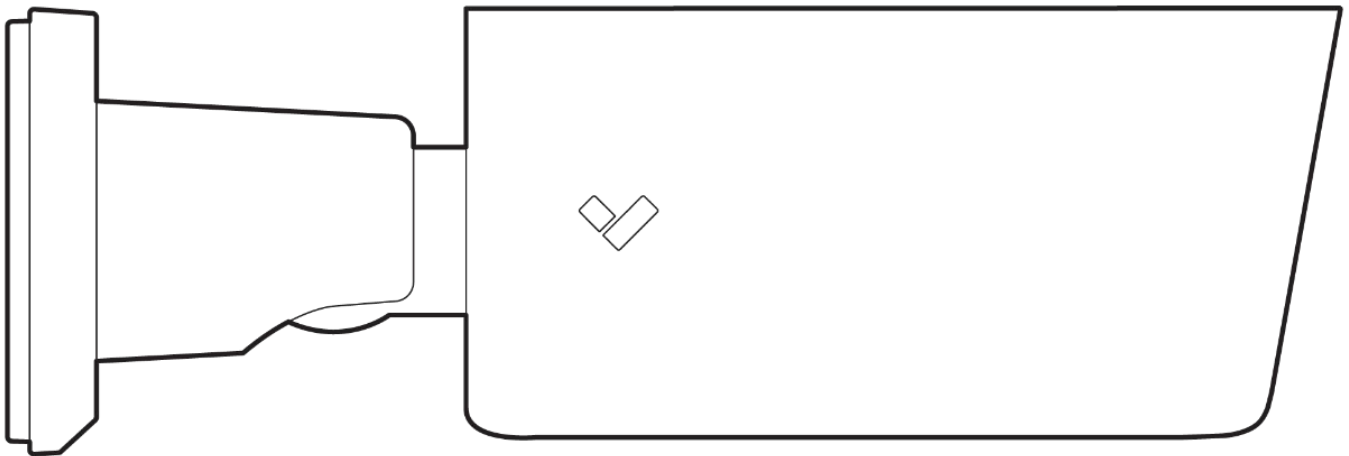


Installationsanleitung

# CB52 CB62 Bullet-Kamera für den Außenbereich



Dokument

## Details zum Dokument

**Version 1.6** (20240531)

(Version 1.0 veröffentlicht 20220531)

### Firmware

Die Firmware-Version kann überprüft werden in Verkada Command `command.verkada.com`.

### Zubehör

Eine Liste kompatiblen Zubehörs finden Sie unter:

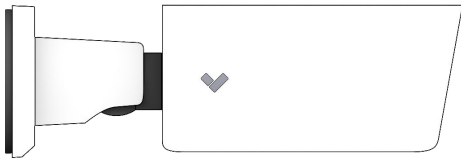
<https://docs.verkada.com/docs/accessories-overview.pdf>

### Produktmodelle

Diese Installationsanleitung gilt für die Modelle CP52-E, CB52\_TE, CB62-E und CP62-TE.



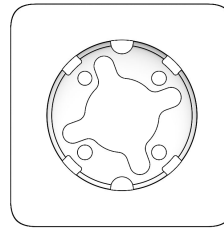
## Lieferumfang



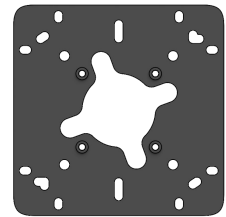
CB52-/CB62-Kamera für den Außenbereich



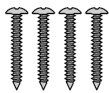
Montageplatte  
(an der Kamera befestigt)



Verteilerkasten-  
Adapterabdeckung



Verteilerkasten  
Adapter-Montageplatte



4 selbstschneidende  
Holzschrauben Nr. 8 mit  
Kreuzschlitz und  
Flachrundkopf  
Länge: 30 mm, Breite: 9,4 mm



4 M4x8,  
Kreuzschlitz-Linsenkopf-  
Maschinenschraube  
Länge: 8 mm, Breite: 7 mm



T25-Handschlüssel

## Vom Kunden bereitzustellen

- Funktionierende Internetverbindung
- 802.3af/802.3at PoE Power over Ethernet (PoE)-Switch oder PoE-Injektor. Verwenden Sie für den Betrieb unter -20 °C 802.3at PoE.
- Smartphone oder Laptop
- Kreuzschlitzschraubendreher Nr. 2 oder <br />Akkuschrauber mit entsprechendem Bit
- ¼ Zoll (6,5 mm) Bohrer für Dübel
- Bohrer (1/8 Zoll / 3 mm) für Pilotlöcher
- 1-Zoll-Lochsäge für die Durchführung der Kabelabdichtung
- Ein Cat5- oder Cat6-Ethernet-Kabel mit einem Außendurchmesser von 0,2–0,25 Zoll (5–6,5 mm), **ungebootet**.

## Verbindung

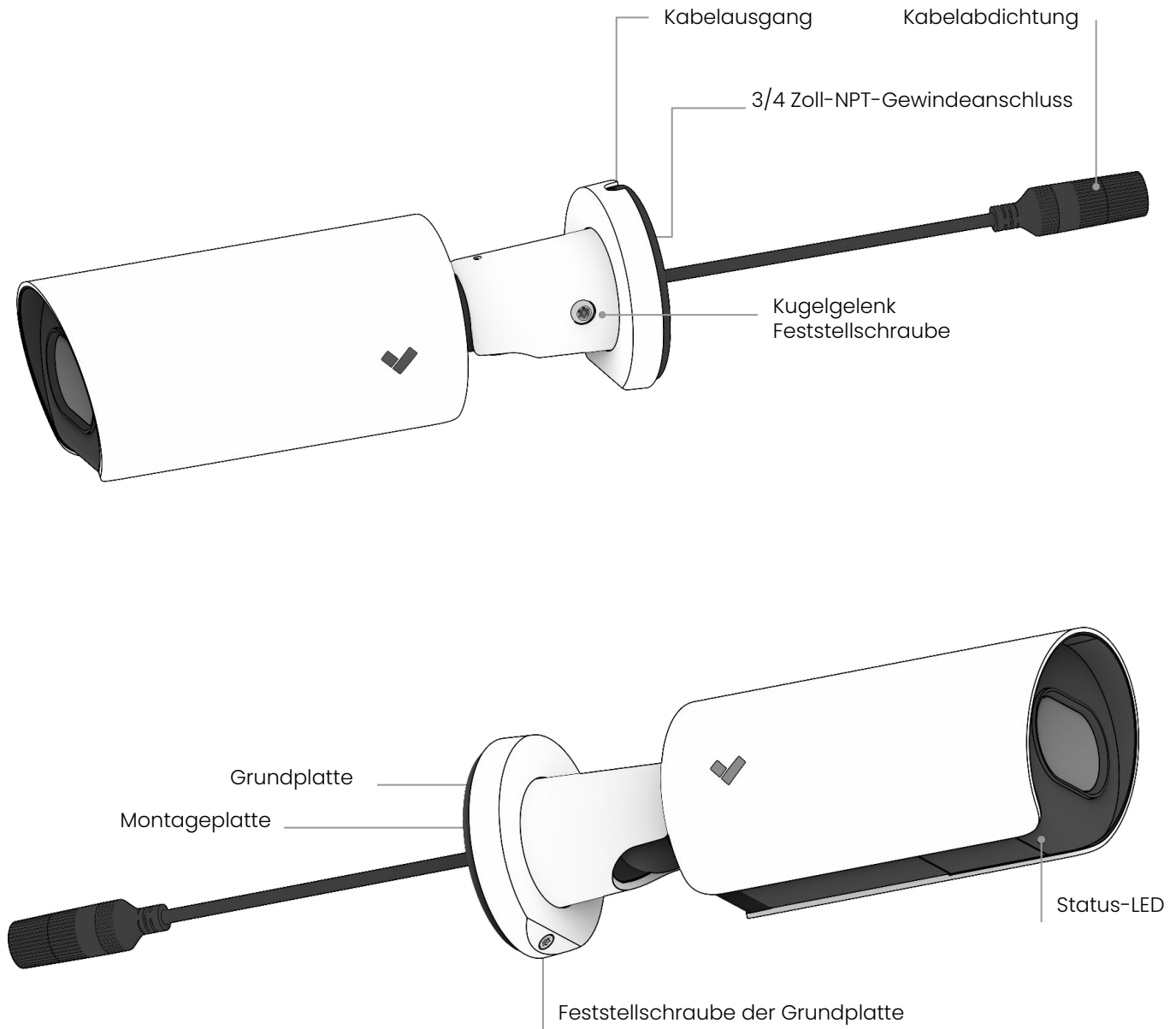
Eine einfache Registrierung und Einrichtung ist über das Scannen des QR-Codes auf dem Produkt möglich.

Wenn Sie Ihr Produkt manuell registrieren möchten, gehen Sie bitte zu:

[verkada.com/start](https://verkada.com/start)

# Einführung

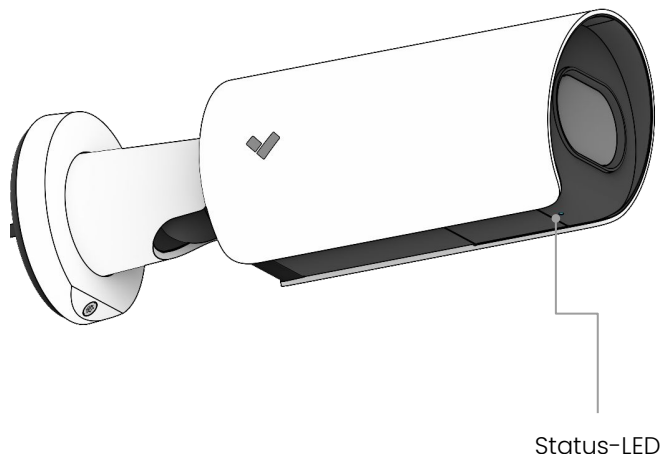
## Übersicht



## LED-Verhalten

### Normalbetrieb

- **Durchgehend Orange**  
Die Kamera ist eingeschaltet und fährt hoch.
- ☀️ **Orange blinkend**  
Die Kamera aktualisiert die Firmware.
- **Durchgehend Blau**  
Kamera läuft, ist verbunden und zeichnet Daten auf.
- ☀️ **Blau blinkend**  
Allgemeiner Netzwerkfehler. Support kontaktieren.



### Netzwerkfehler

Die LED blinkt je nach Fehlerzustand in einer bestimmten Reihenfolge. Sie blinkt 1-mal Blau und dann mehrere Male Orange.

#### 1-mal Blau, 1-mal Orange

Die Kamera ist per PoE angeschlossen, kann aber keine Verbindung zum Switch herstellen.

#### 1-mal Blau, 2-mal Orange

Die Kamera hat keine IP-Adresse empfangen.

#### 1-mal Blau, 3-mal Orange

Die Kamera kann keine Verbindung zum konfigurierten Gateway herstellen.

#### 1-mal Blau, 4-mal Orange

Die Kamera hat doppelte IP-Adressen im LAN erkannt.



Beispiel für **1-mal Blau, 5-mal Orange** blinkende LED.

#### 1-mal Blau, 5-mal Orange

Die Kamera kann Verkada-Hostnamen nicht auflösen.

#### 1-mal Blau, 6-mal Orange

Die Kamera kann keine Antwort vom NTP-Server empfangen.

#### 1-mal Blau, 7-mal Orange

Die Kamera kann die SSL-Verbindung nicht zertifizieren, wahrscheinlich aufgrund einer SSL-Prüfung.

#### 1-mal Blau, 8-mal Orange

Nach dem Hochfahren kann keine Verbindung zu Verkada-Endpunkten hergestellt werden.

## Verbindung

Lösen Sie die Montageplatte von der Grundplatte, indem Sie die Feststellschraube an der Grundplatte mit dem mitgelieferten T25-Handschlüssel lösen.

Die Schraube sollte etwa 0,2 Zoll (5 mm) herausgedreht werden. Drehen Sie sie nicht ganz heraus.

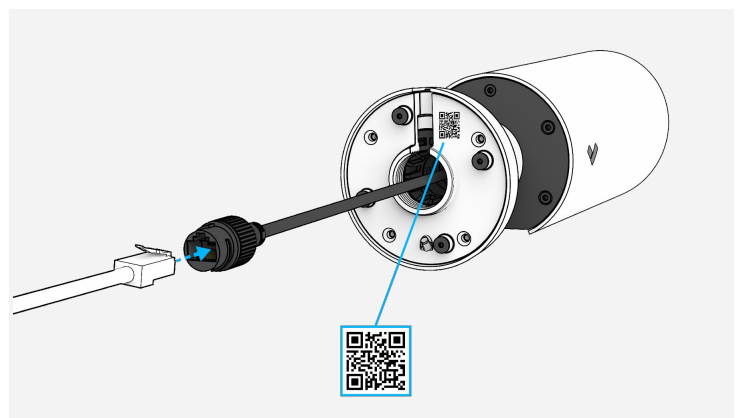
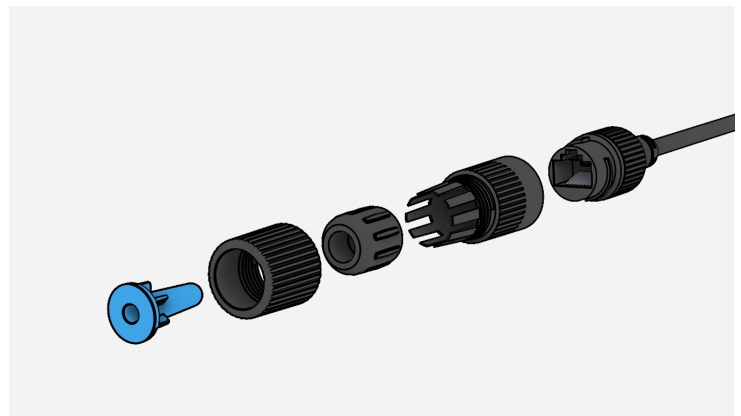
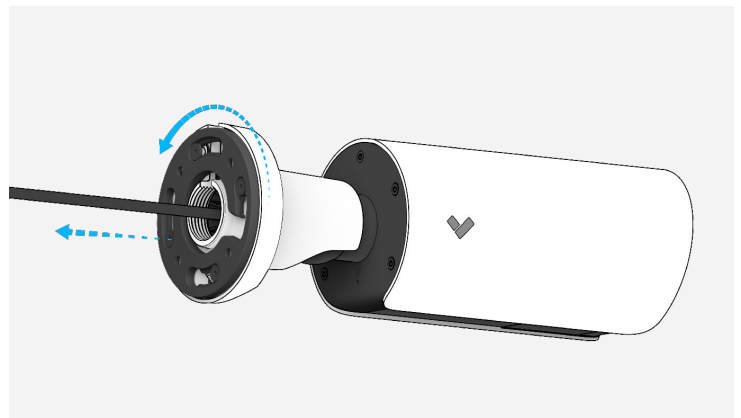
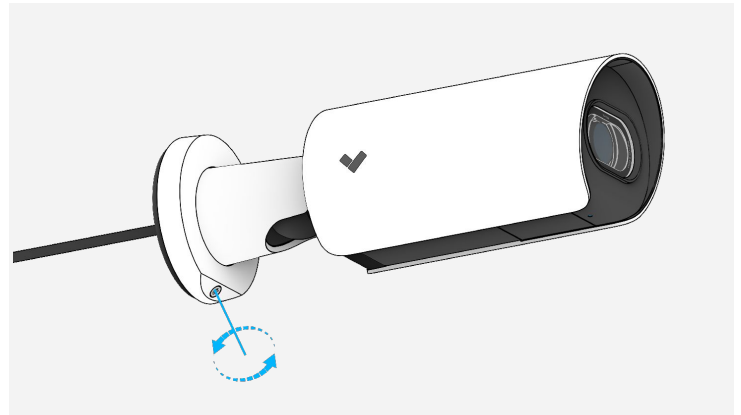
Um die Montageplatte von der Grundplatte zu entfernen, drehen Sie die Montageplatte gegen den Uhrzeigersinn und ziehen Sie sie dann von der Unterseite der Grundplatte ab.

Nehmen Sie die Kabelabdichtung auseinander. Entsorgen Sie den blauen Schutzeinsatz. Stellen Sie sicher, dass die Gummidichtung vollständig vom Gehäuse entfernt ist.

### Bitte beachten Sie:

Legen Sie Gehäuse, Gummidichtung und Kappe für den späteren Zusammenbau bereit.

Stecken Sie das Ethernet-Kabel in den Ethernet-Anschluss. Scannen Sie den QR-Code für eine einfache Kameraregistrierung und -einrichtung oder gehen Sie zu [verkada.com/start](https://verkada.com/start).



## Erdung

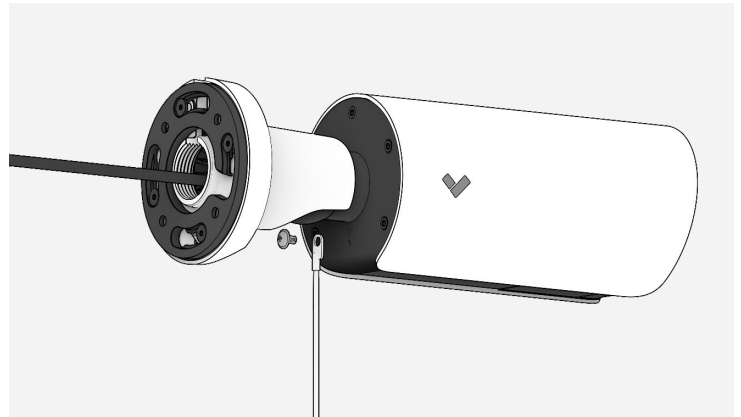
**Um das Erdungskabel an der Kamera anzuschließen, gehen Sie wie folgt vor:**

Sie benötigen ein Erdungskabel mit 20 AWG oder mehr und einen Ringkabelschuh, siehe Abbildung.

Schrauben Sie eine M4-0,7 x 6 mm Schraube (nicht im Lieferumfang enthalten) durch den Ringkabelschuh in den Gewindeerdungspunkt auf der Rückseite des Geräts.

Schließen Sie das andere Ende des Erdungskabels direkt an einen Leistungsschalter, einen Erdungsstab oder eine Erdungsleitung an.

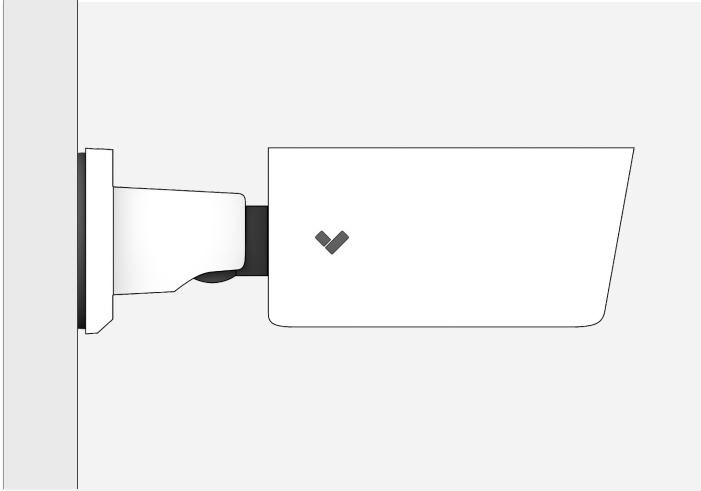
**Dieses Gerät wird über ein UL-gelistetes ITE per PoE mit Strom versorgt.**



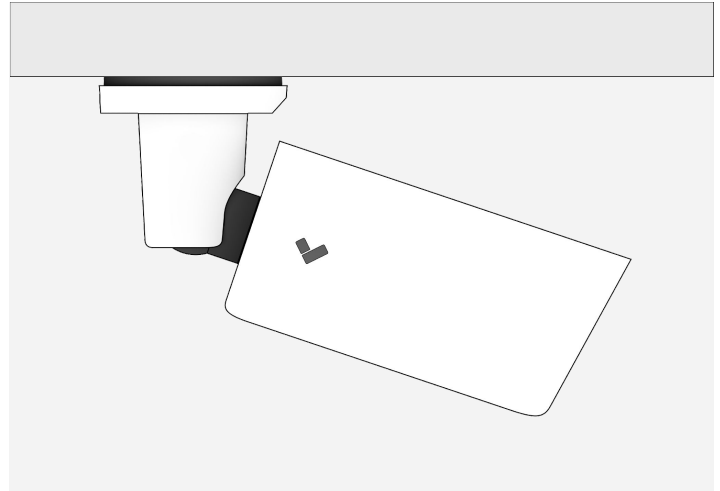
## Montage 1/2

Bringen Sie die Kamera an der Wand oder Decke an. Im Idealfall ist die Kamera 2,5 bis 3 Meter vom Boden entfernt.

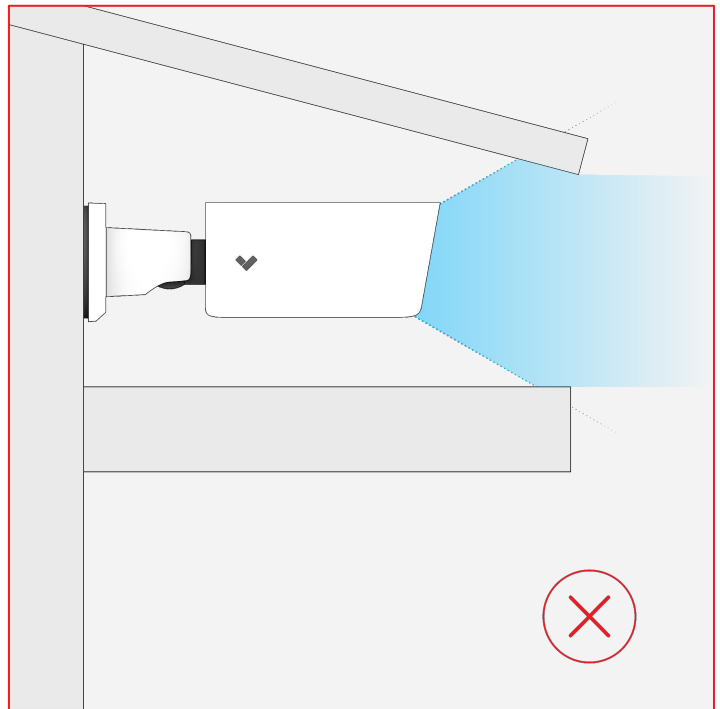
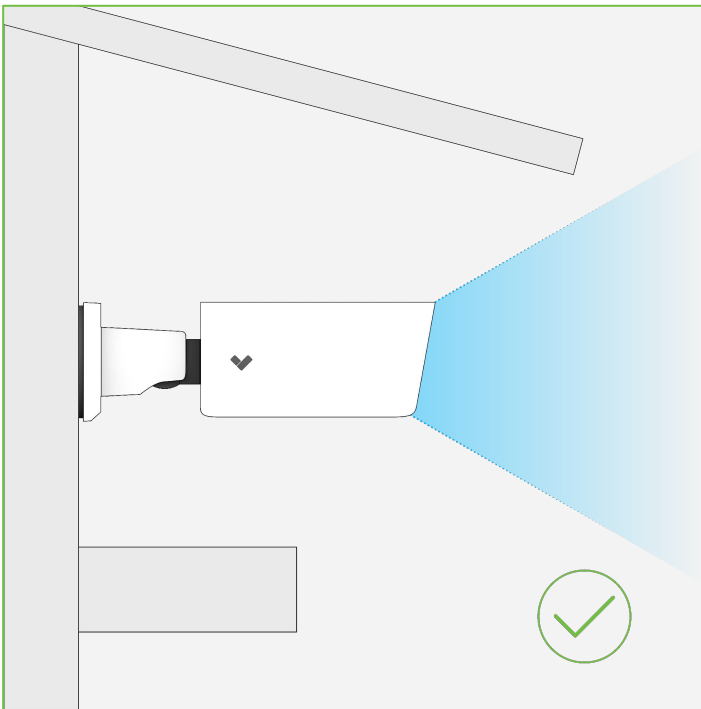
### Wandmontage



### Deckenmontage



Für ein optimales Kamerabild bei Nacht sollten Sie Überhänge oder Hindernisse vermeiden, die die IR-Beleuchtung der Kamera reflektieren und die Bildschärfe im Nachtmodus verringern könnten.



**Hinweis:** Wenn Sie die Kamera mit ACC-MNT-11 montieren, lesen Sie bitte den Abschnitt „Montage mit Verkada ACC-MNT-11“.

## Montage 2/2

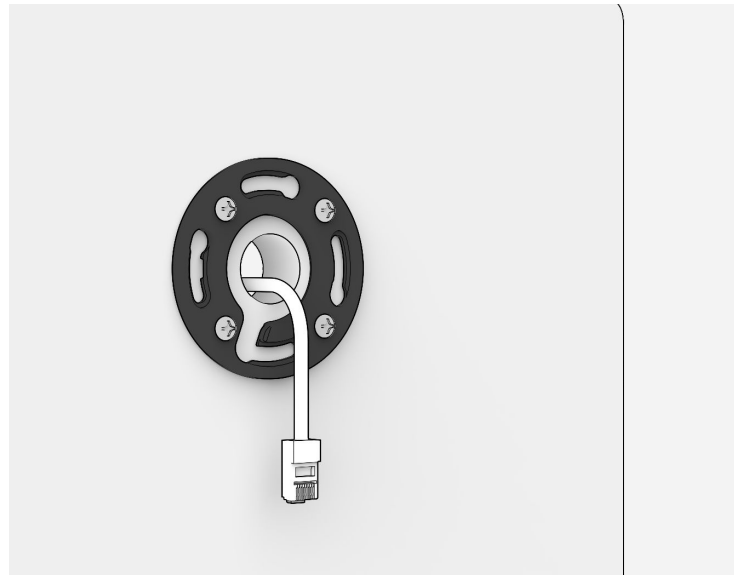
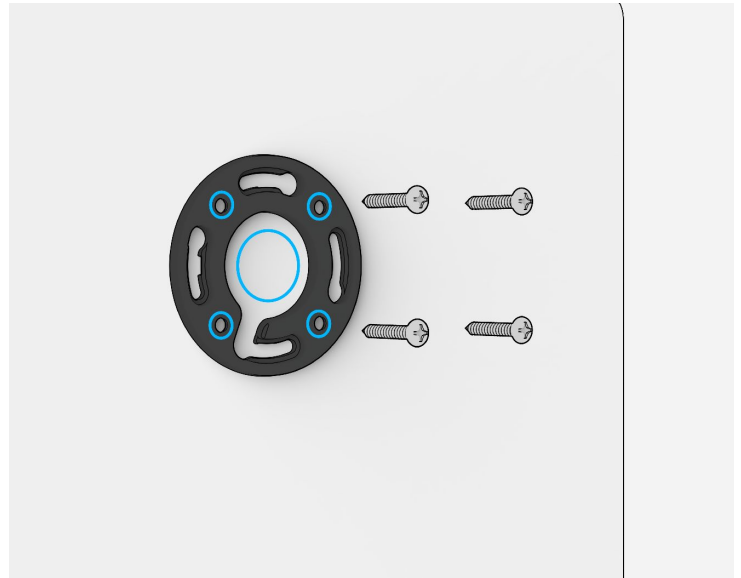
Bohren Sie bei massivem Material wie Holz oder Metall Pilotlöcher mit einem Durchmesser von  $\frac{1}{8}$  Zoll (3 mm). Schrauben Sie die Befestigungsschrauben direkt in die Pilotlöcher.

Bohren Sie ein 2,5 cm großes Loch, durch das Sie das Ethernet-Kabel und die Kabelabdichtung führen können.

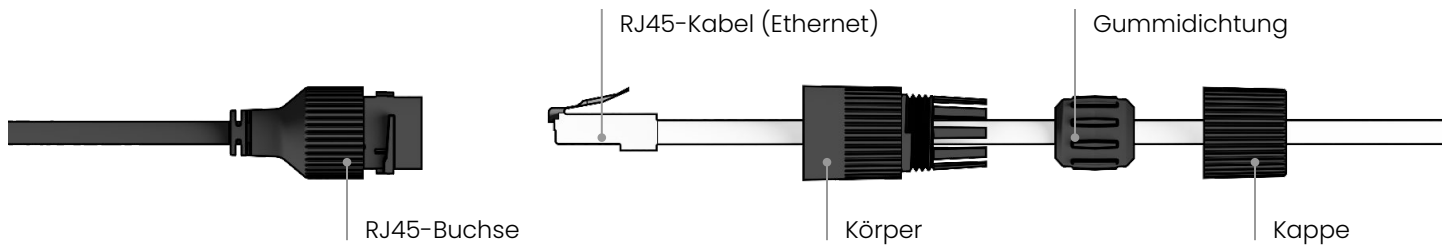
Für Trockenbauwände, Putz oder Mauerwerk können separate Dübel erforderlich sein.

Führen Sie das Ethernet-Kabel mittig durch die Montageplatte, bevor Sie sie endgültig an der Montagefläche befestigen.

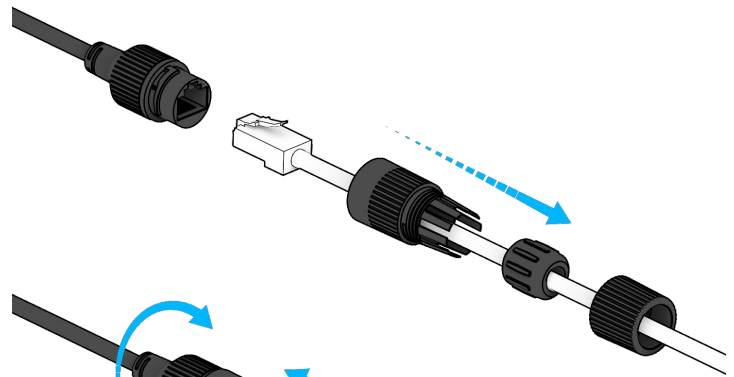
Lassen Sie ausreichend Kabelspiel, um die Kamera während der Installation des Kabelflansches sicher handhaben zu können.



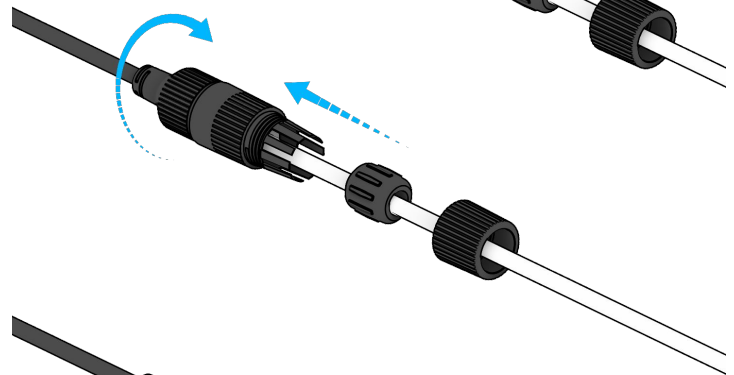
## Kabelabdichtung



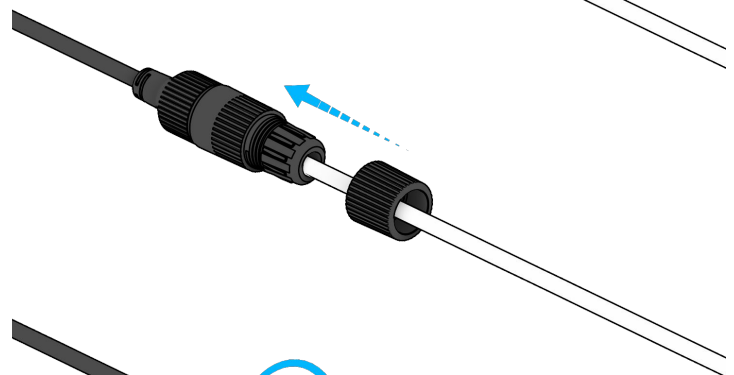
Schieben Sie die Komponenten der Kabelabdichtung auf das RJ45-Kabel.



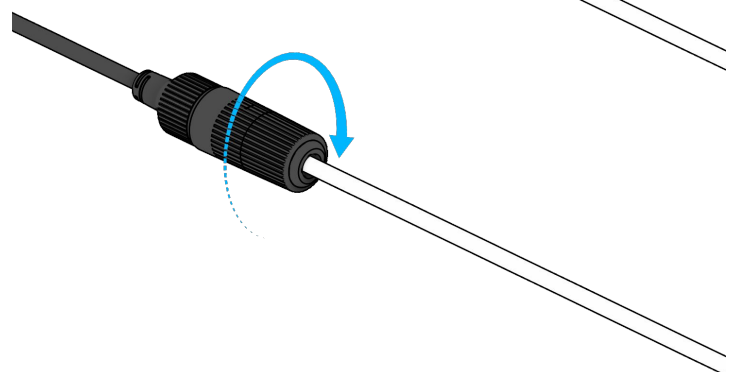
Verbinden Sie den RJ45-Stecker mit der Buchse.  
Befestigen Sie RJ45-Buchse und Gehäuse durch Drehen.



Schieben Sie die Gummidichtung in das Gehäuse.



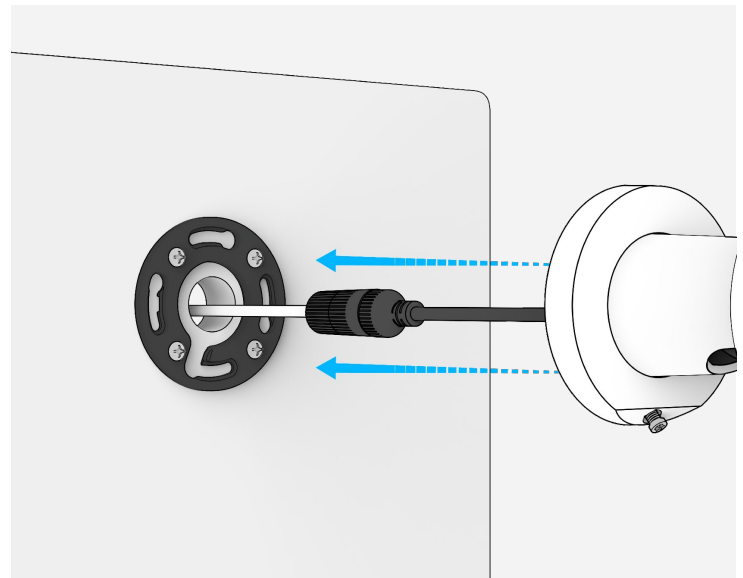
Schrauben Sie die Kappe auf das Gehäuse.



## Sicher

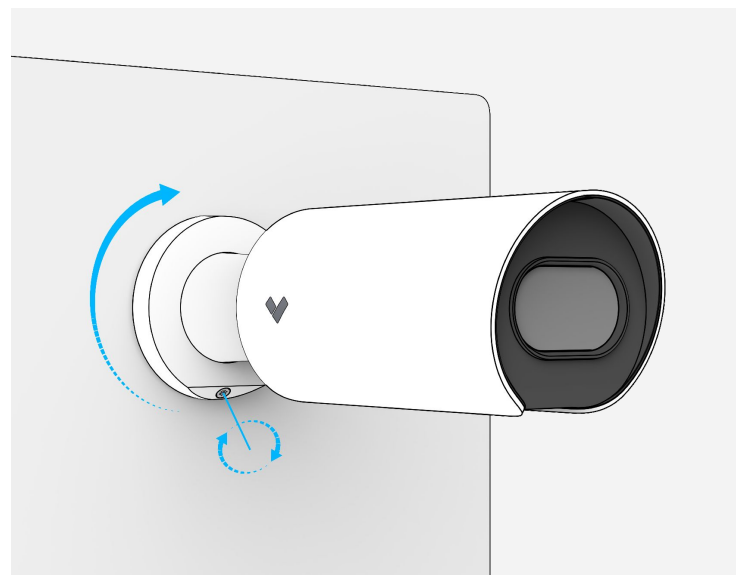
Richten Sie die Montagevorrichtungen auf der Montageplatte mit den Montagestiften auf der Rückseite der CB52/CB62-Grundplatte aus.

Führen Sie die Kabelbaugruppe in die Wand ein.

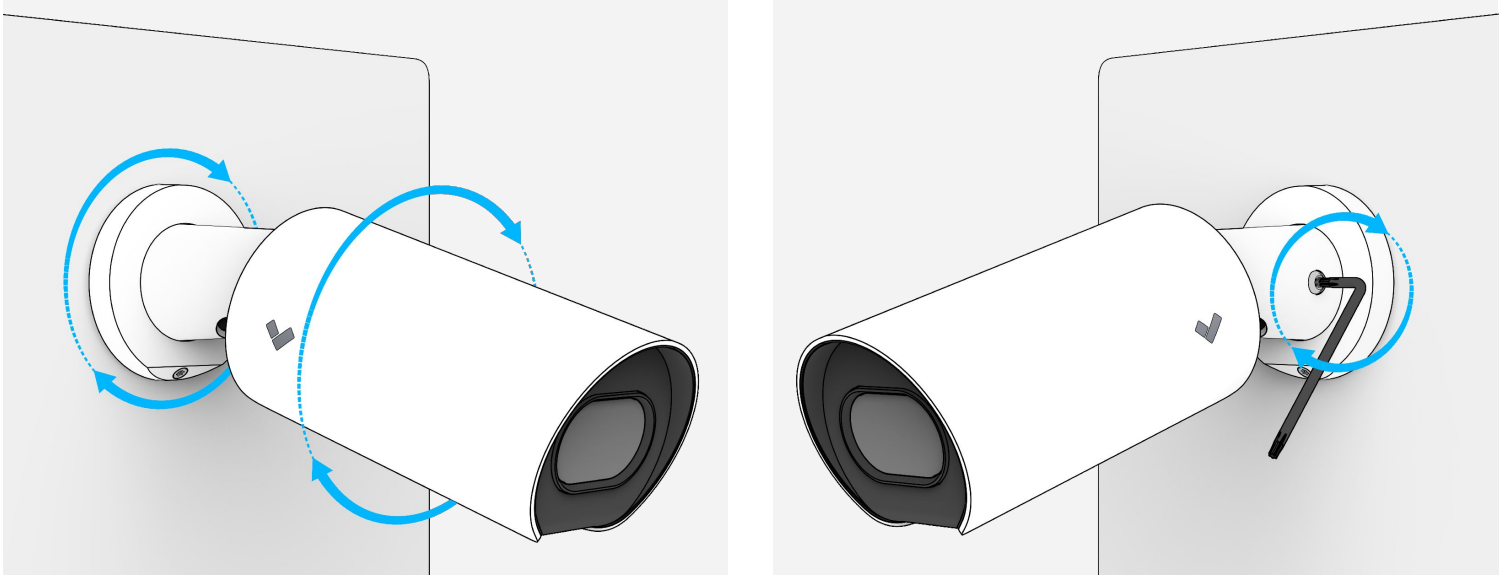


Lassen Sie die Befestigungsstifte einrasten und drehen Sie sie im Uhrzeigersinn, bis Sie spüren, dass die Kamera sicher einrastet.

Nach dem Einrasten der Kamera ziehen Sie die T25-Sicherheitsschraube mit dem mitgelieferten Handschlüssel fest.



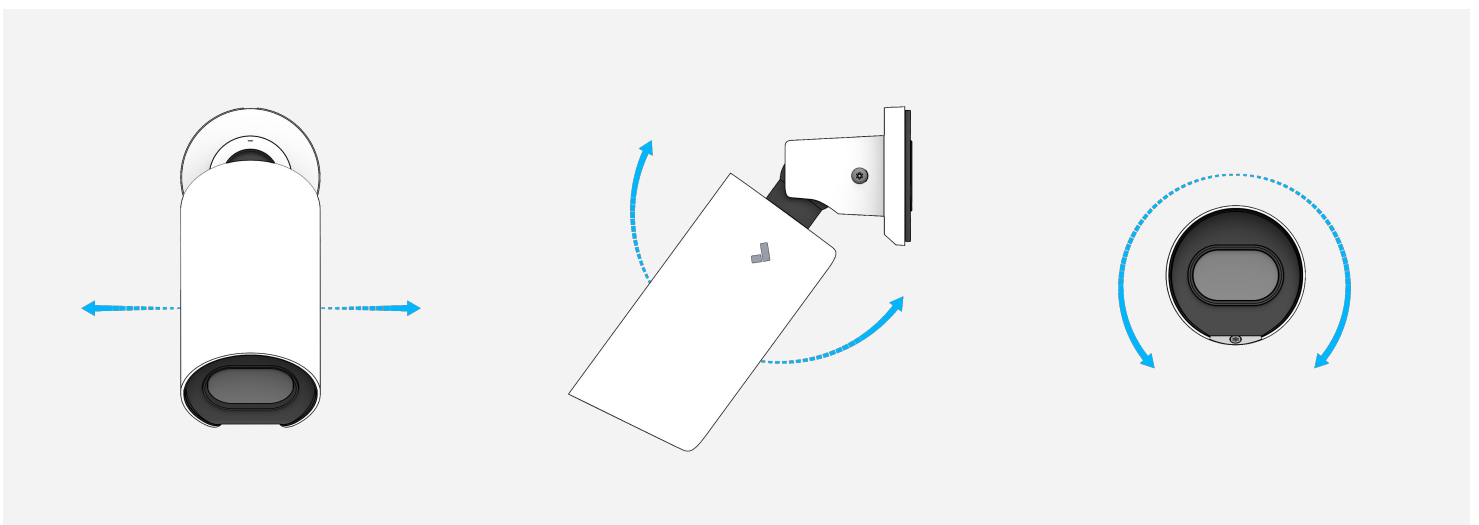
## Justieren



Justieren Sie den gewünschten Betrachtungswinkel der Kamera. Bestätigen Sie die Bildausrichtung mithilfe des Online-Streams. Das Bild kann in Command online um 180 Grad gedreht werden.

Um die Kamera zu arretieren, drehen Sie die Schraube an der Seite der Halterung mit dem T25-Sicherheits-Torxschlüssel. Dadurch wird das Kugelgelenk festgezogen.

Um das Gerät vollständig zu sichern, drehen Sie den Torx-Schlüssel um 90 Grad und ziehen Sie die Schraube weiter fest.

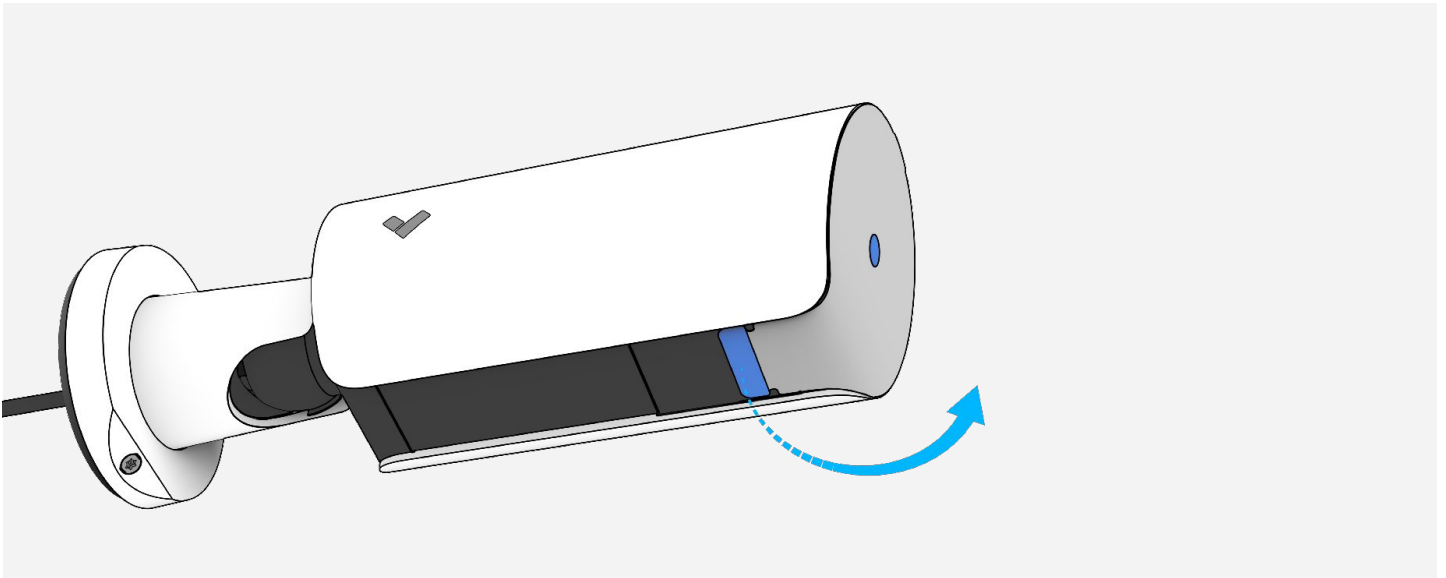


Schwenken

Neigen

Drehen

## Schutzfolie vom Objektiv entfernen

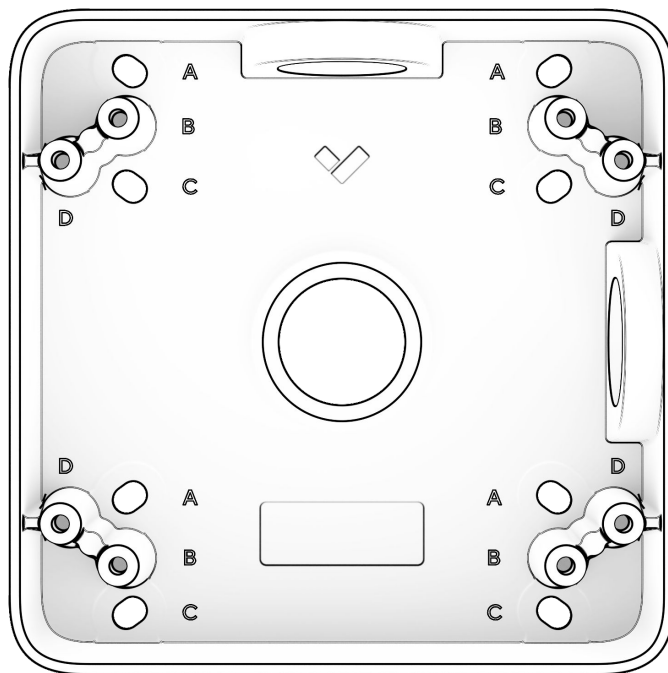


Ziehen Sie die Schutzfolie vom vorderen Objektivgehäuse ab.  
Beginnen Sie mit dem Abziehen bei der blauen Lasche auf der Unterseite der Kamera.

## Montage mit Verkada ACC-MNT-II (1/3)

### Lochbilder:

- A 4-Zoll-Verteilerkasten quadratisch (zur Montageoberfläche)
- B 4-Zoll-Verteilerkasten quadratisch (zum Gerät)
- C 4-Zoll-Verteilerkasten quadratisch, alternativ (zur Montageoberfläche)
- D Doppel-Verteilerkasten (für CB51/61 Verteilerkastenadapter)



## Montage mit Verkada ACC-MNT-II (2/3)

Bohren Sie bei massivem Material wie Holz oder Metall Pilotlöcher mit einem Durchmesser von  $\frac{1}{8}$  Zoll (3 mm).

Schrauben Sie die Befestigungsschrauben mithilfe des Lochmusters A des Verteilerkastens direkt in die Pilotlöcher.

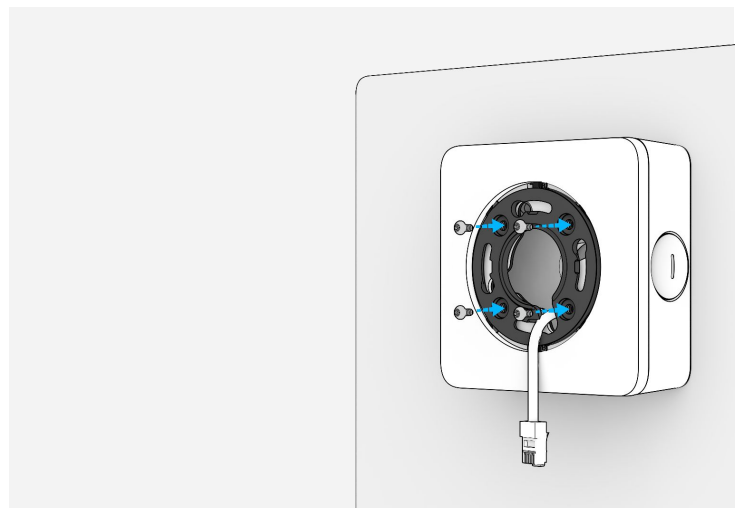
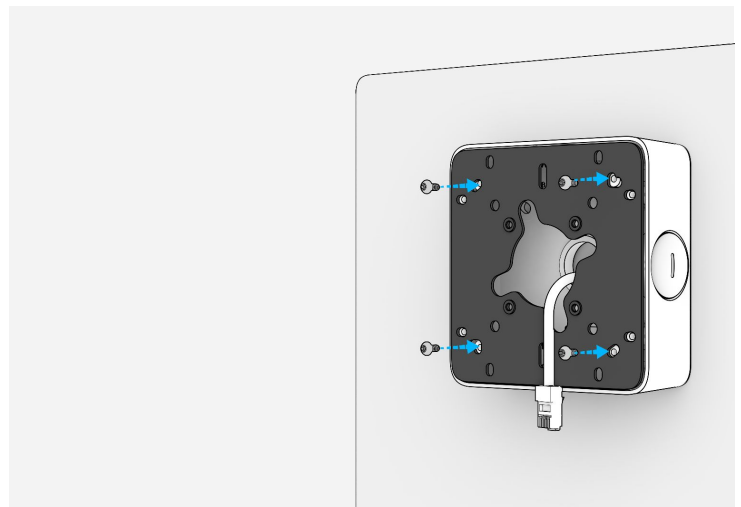
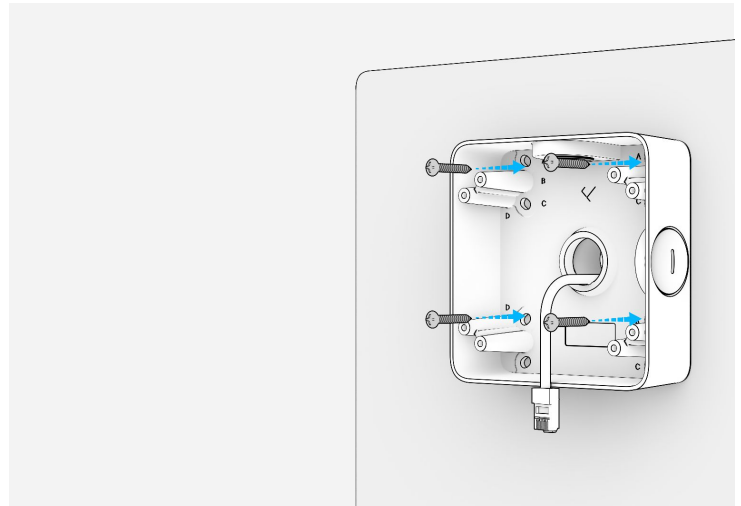
Führen Sie das Ethernet-Kabel mittig durch den Verteilerkasten, bevor Sie ihn endgültig an der Montagefläche befestigen.

Lassen Sie ausreichend Kabelspiel, um die Kamera während der Installation des Kabelflansches sicher handhaben zu können.

Für Trockenbauwände, Putz oder Mauerwerk können separate Dübel erforderlich sein.

Richten Sie die Befestigungselemente am Verteilerkastenadapter mithilfe des Lochmusters B auf die Befestigungsstifte auf der Innenseite des Verteilerkastens aus. Setzen Sie 4 M4x8-Kreuzschlitz-Linsenkopf-Maschinenschrauben ein.

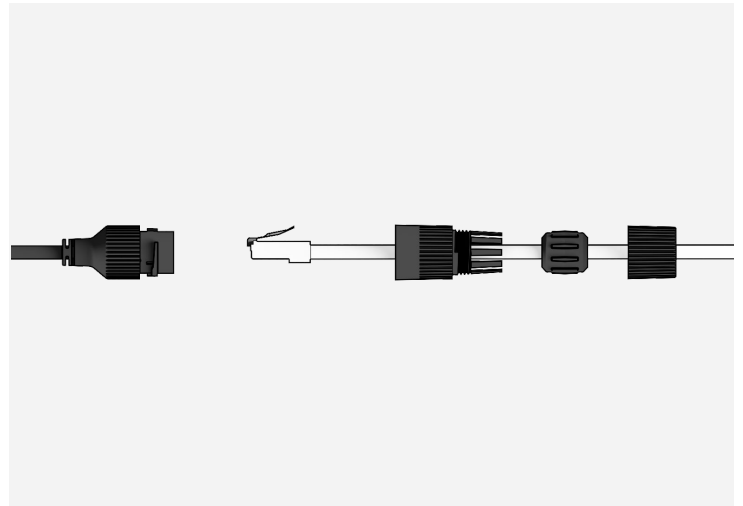
Befestigen Sie die Verteilerkastenabdeckung und die Kameramontageplatte mit 4 M4x8 Kreuzschlitz-Linsenkopf-Maschinenschrauben am Adapter der Verteilerkastenabdeckung an.



## Montage mit Verkada ACC-MNT-II (3/3)

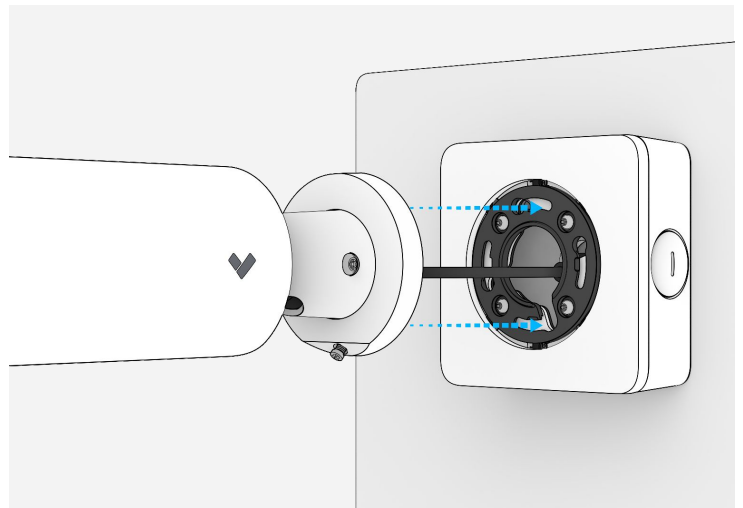
Bauen Sie die Kabelabdichtung zusammen.

**Hinweis:** Eine Schritt-für-Schritt-Anleitung finden Sie im Abschnitt „Montage der Kabelabdichtung“.

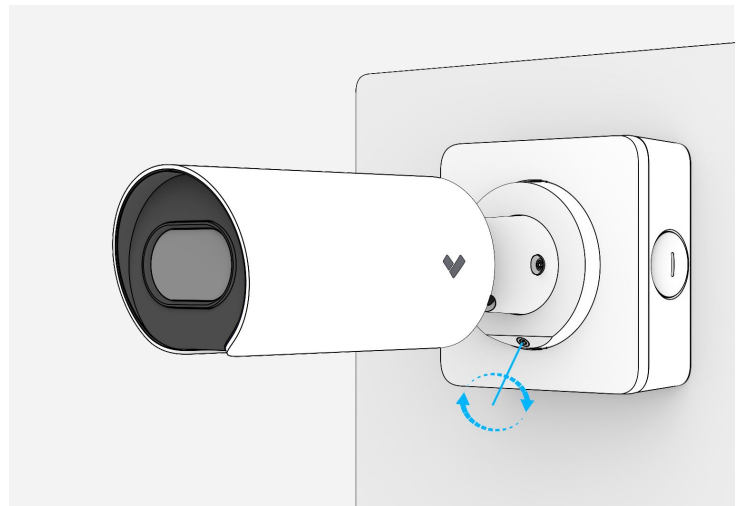


Führen Sie die Kabelbaugruppe in den Verteilerkasten ein.

Lassen Sie die Befestigungsstifte einrasten und drehen Sie sie im Uhrzeigersinn, bis Sie spüren, dass die Kamera sicher einrastet.



Nach dem Einrasten der Kamera ziehen Sie die T25-Sicherheitsschraube mit dem mitgelieferten Handschlüssel fest.



## CB52 CB62 – Konformität

<b>Warnhinweis</b>	<ol style="list-style-type: none"><li>1. Wartungs- und Reparaturarbeiten dürfen nur von qualifiziertem Fachpersonal durchgeführt werden. Trennen Sie das Gerät von der Stromversorgung, wenn Sie Wartungsarbeiten durchführen.</li><li>2. Die für den Erdungsanschluss des Geräts verwendeten Verdrahtungsmethoden müssen National Electrical Code, ANSI/NFPA 70 und Canadian Electrical Code, Part 1, CSA C22.1, entsprechen.</li><li>3. Das Produkt muss an einem Ort installiert und so geschützt werden, dass es schwer zugänglich und vor Stößen oder starken Vibrationen geschützt ist.</li><li>4. Das Gerät ist ausschließlich zum Anschluss an PoE-Netzwerke ohne Weiterleitung zu Außenanlagen vorgesehen.</li><li>5. Bei der Stromversorgung über ein Netzteil muss das Netzteil ordnungsgemäß geerdet sein.</li><li>6. Für Netzadapter wenden Sie sich bitte an zertifizierte Händler.</li></ol>
<b>PoE-Adapter</b>	Um potenzielle Sicherheitsprobleme zu vermeiden, verwenden Sie nur den mit dem Produkt gelieferten PoE-Adapter, einen von Verkada bereitgestellten Ersatz-PoE-Adapter oder einen als Zubehör von Verkada erworbenen PoE-Adapter.



Anhang

## Support

Vielen Dank, dass Sie sich für dieses Verkada-Produkt entschieden haben. Wenn Sie aus irgendeinem Grund Probleme haben oder Hilfe benötigen, wenden Sie sich bitte sofort an unser rund um die Uhr (24/7) erreichbares technisches Support-Team.

Mit freundlichen Grüßen  
Das Verkada-Team  
[verkada.com/support](https://verkada.com/support)

