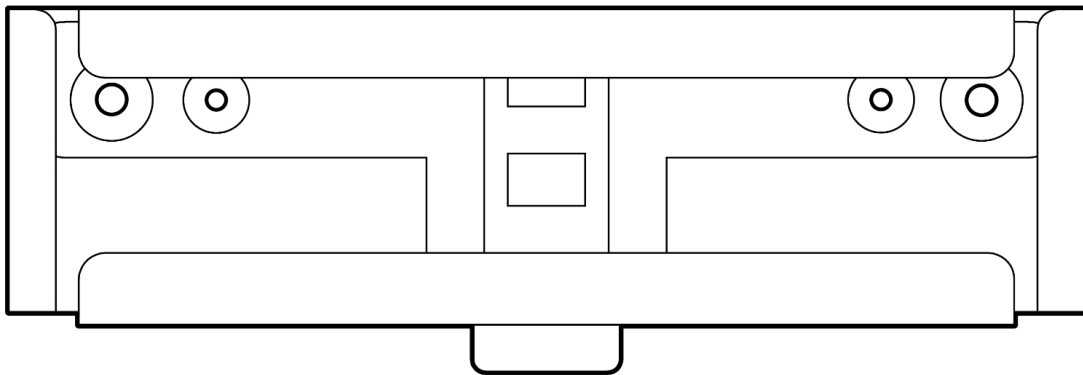


Installationsanleitung

ACC-MNT-CLIP-1

Platten-Clips



Dokument

Details zum Dokument v1.0 (26.02.2024)

(v1.0 erstmals veröffentlicht am 26.02.2024)

© Copyright 2024 Verkada Inc. Alle Rechte vorbehalten.

Verkada und das Verkada Logo sind eingetragene Handelsmarken oder Dienstleistungsmarken von Verkada Inc. („Verkada“). Alle anderen Handelsmarken sind Eigentum ihrer jeweiligen Rechtsinhaber.

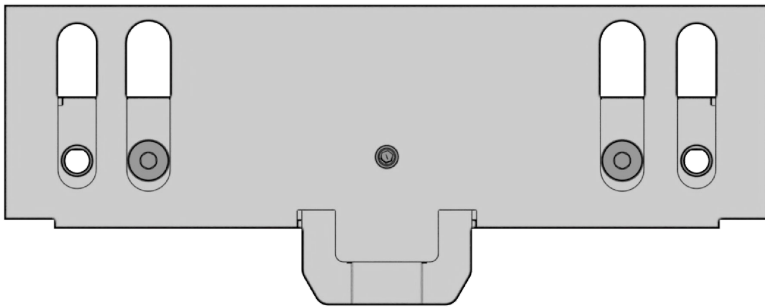
Verkada kann jederzeit und ohne Ankündigung Änderungen an diesem Dokument vornehmen. Die in diesem Dokument enthaltenen Informationen können unrichtig oder veraltet sein und Verkada ist nicht dazu verpflichtet, sie auf dem aktuellen Stand zu halten. ALLE INFORMATIONEN WERDEN IM VORLIEGENDEN ZUSTAND UND OHNE AUSDRÜCKLICHE UND STILLSCHWEIGENDE GARANTIE BEREITGESTELLT. VERKADA ÜBERNIMMT KEINE HAFTUNG FÜR INDIREKTE, KONKRETE, ZUFÄLLIGE SCHÄDEN, ENTSCHÄDIGUNGEN MIT STRAFCHARAKTER SOWIE FOLGESCHÄDEN JEDWEDER ART, DIE SICH DURCH DIE VERWENDUNG DIESES DOKUMENTS ERGEBEN.

Alle Rechte an geistigem Eigentum in Bezug auf Verkada Produkte bleiben ausschließlich bei Verkada. Die Nutzung jeglicher Verkada Produkte unterliegt der Endbenutzervereinbarung von Verkada oder einer anderen mit Verkada unterzeichneten Vereinbarung. Dieses Dokument gewährt weder ausdrücklich noch konkludent eine Lizenz zur Verwendung oder Verbreitung von Verkada Produkten.

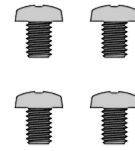
Dieses Dokument darf ohne vorherige schriftliche Zustimmung von Verkada nicht verkauft, weiterverkauft, lizenziert oder unterlizenziert und nicht übertragen werden. Kein Teil dieses Dokuments darf ohne die ausdrückliche schriftliche Zustimmung von Verkada ganz oder teilweise reproduziert werden.



Lieferumfang

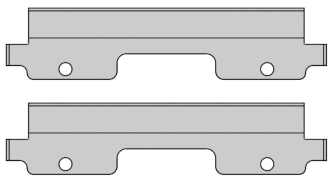


ACC-MNT-CLIP-1

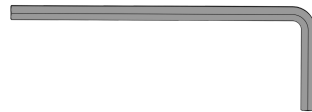


M3X0,5-Maschinenschraube (4 Stück)

Länge: 4 mm **Bit:** Kreuzschlitz Nr. 2



**Quadratischer
Schienenzusatz (2 Stück)**



Inbusschlüssel (1 Stück)
1,5 mm



M4X0,7-Maschinenschraube (2 Stück)

Länge: 8 mm **Bit:** Kreuzschlitz Nr. 2.

Vom Kunden bereitzustellen

- Kompatibles Verkada Produkt
- Ein Kreuzschlitzschraubendreher Nr. 2 oder eine Bohrmaschine mit einem Kreuzschlitz-Bit Nr. 2
- Bohrer (1/4" / 6,35 mm) zum Verlegen des Kabels durch die Decke
- Universalmesser

Kompatible Produkte

Eine Liste kompatibler Produkte finden Sie unter:

<https://docs.verkada.com/docs/accessories-overview.pdf>

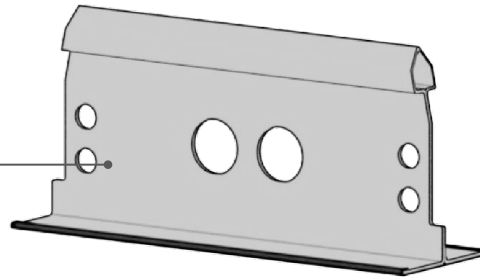
Einführung

Übersicht

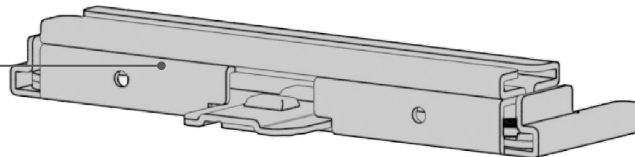
Reihenfolge der Montage:

Deckenplatte rahmen

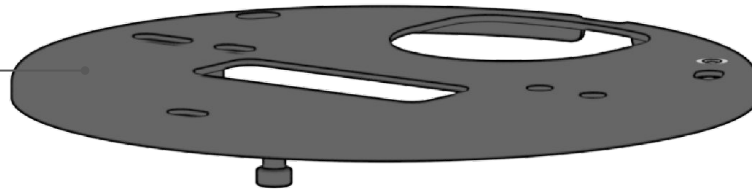
Ausgelegt für
eine Breite von
9/16" oder 15/16"



Kachelklammer

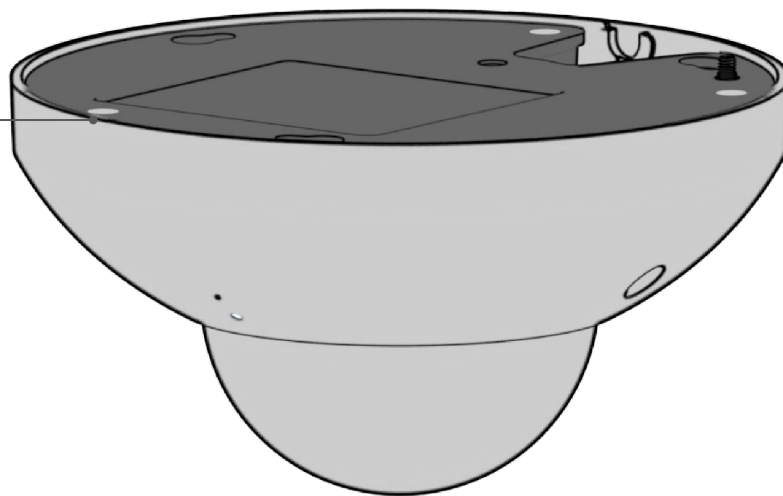


Montageplatte (Separat erhältlich, mit Kamera)



Verkada Kamera

(Separat erhältlich)

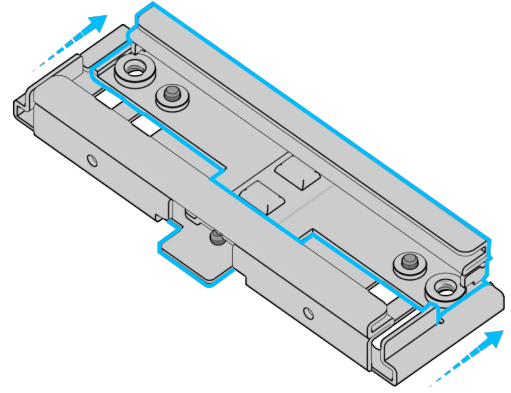


Installation

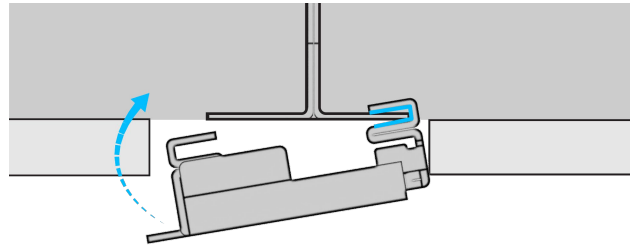
Anbringen der Platten-Clips am T-förmigen Deckenrahmen

Hinweis: ACC-MNT-CLIP-1 ist mit T-förmigen Deckenrahmen mit einer Breite von 9/16" bzw. 15/16" kompatibel.

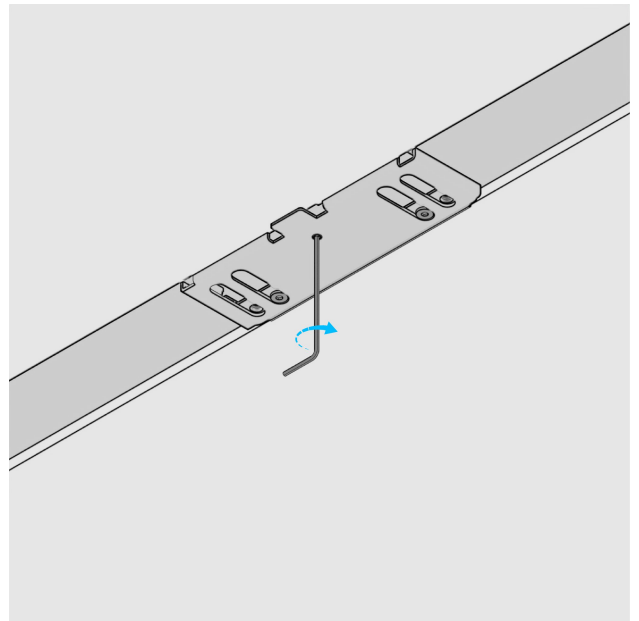
Ziehen Sie die Halterungen der Platten-Clips auf ihre maximale Breite aus.



Haken Sie den Platten-Clip auf beiden Seiten des Deckenrahmens ein.



Sichern Sie den Platten-Clip durch Festziehen der Stellschraube.

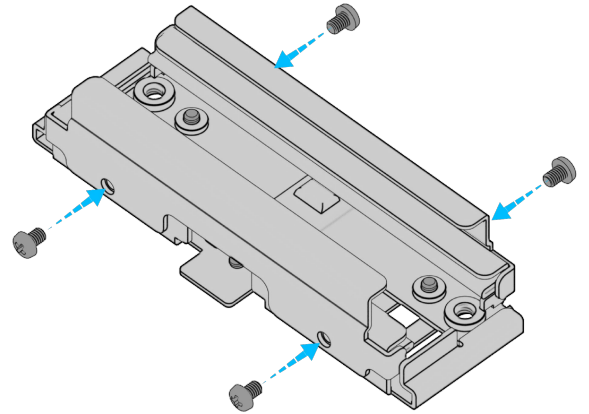


Installation

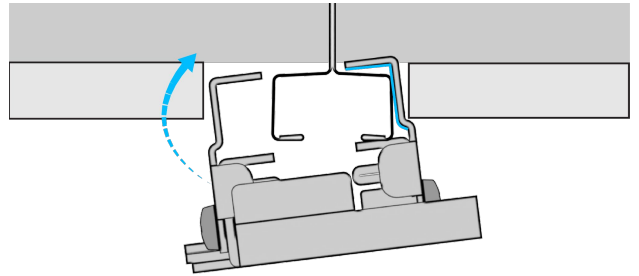
Anbringen des Platten-Clips am quadratischen Deckenrahmen

Hinweis: Eine quadratische Platte in Standardgröße ist 9/16" breit.

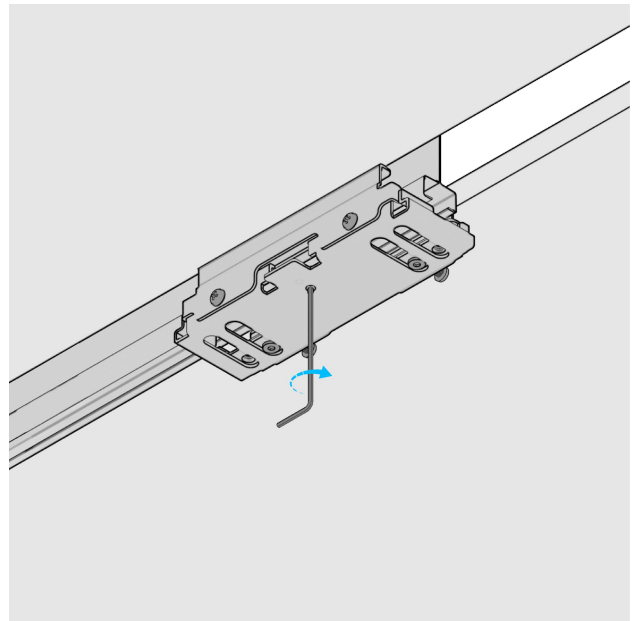
Befestigen Sie die Deckenplattenzusätze mit den vier mitgelieferten M3x0,5-Maschinenschrauben am Platten-Clip.



Haken Sie den Platten-Clip auf beiden Seiten des Deckenrahmens ein.



Sichern Sie den Platten-Clip durch Festziehen der Stellschraube in der Mitte.

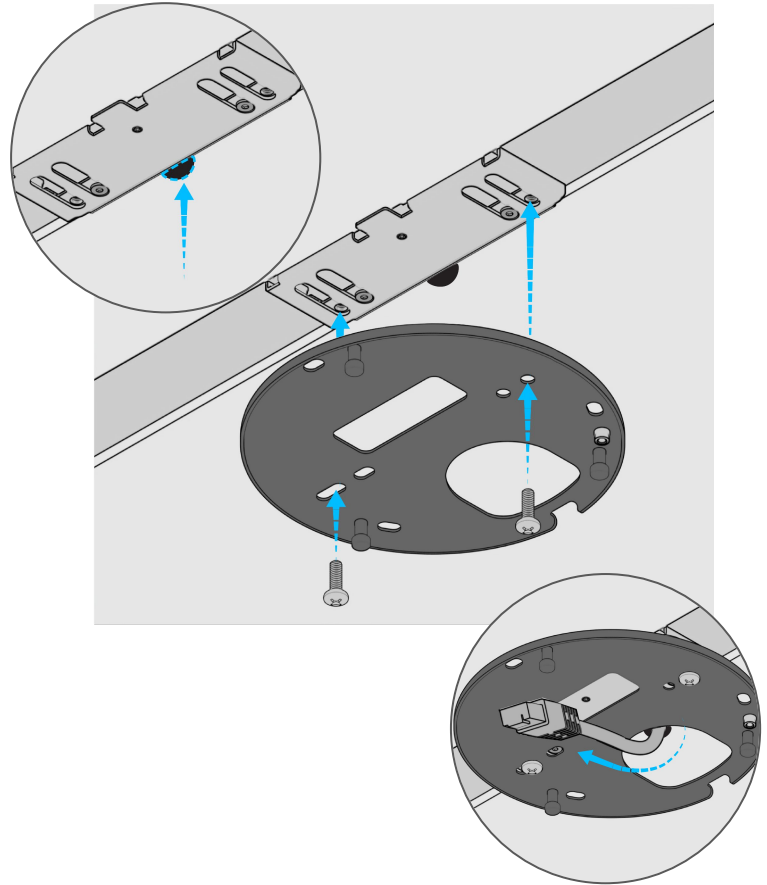


Kamera am Platten-Clip befestigen

Nehmen Sie die Kameramontageplatte zur Hand.

Schneiden oder bohren Sie am Rand der Deckenplatte ein Loch für das Verlegen des Ethernet-Kabels.

Befestigen Sie die Kameramontageplatte mit den mitgelieferten M4x0,7-Maschinenschrauben am Platten-Clip, indem Sie dem Muster für den einfachen Verteilerkasten folgen.

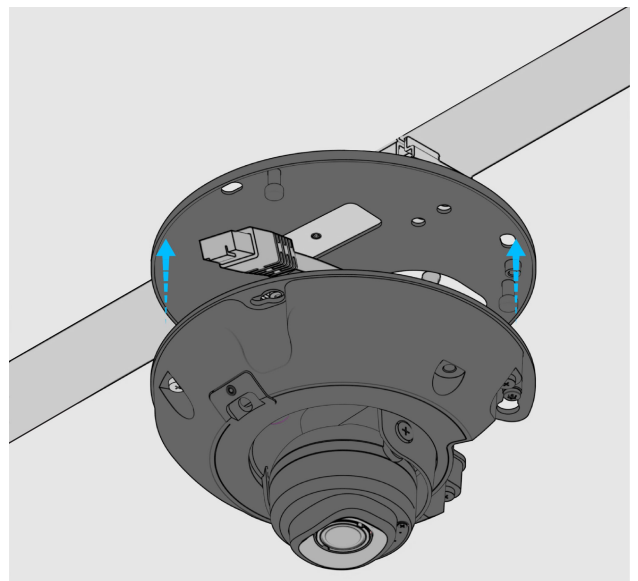


Schließen Sie das Ethernet-Kabel an die Kamera an.

Befestigen Sie die Kamera an der Montageplatte.

Nachdem Sie das Verkada Gerät an der Halterung befestigt haben, ziehen Sie die Flügelschrauben am Kameragehäuse fest und befestigen Sie die Außenschale.

Weitere Installationsschritte für das von Ihnen montierte Gerät finden Sie in der jeweiligen Installationsanleitung



Anhang

Support

Vielen Dank, dass Sie sich für dieses Verkada Produkt entschieden haben. Wenn Sie aus irgendeinem Grund Probleme haben oder Hilfe benötigen, wenden Sie sich bitte sofort an unser rund um die Uhr (24/7) erreichbares technisches Support-Team.

Mit freundlichen Grüßen
Das Verkada Team
verkada.com/support

