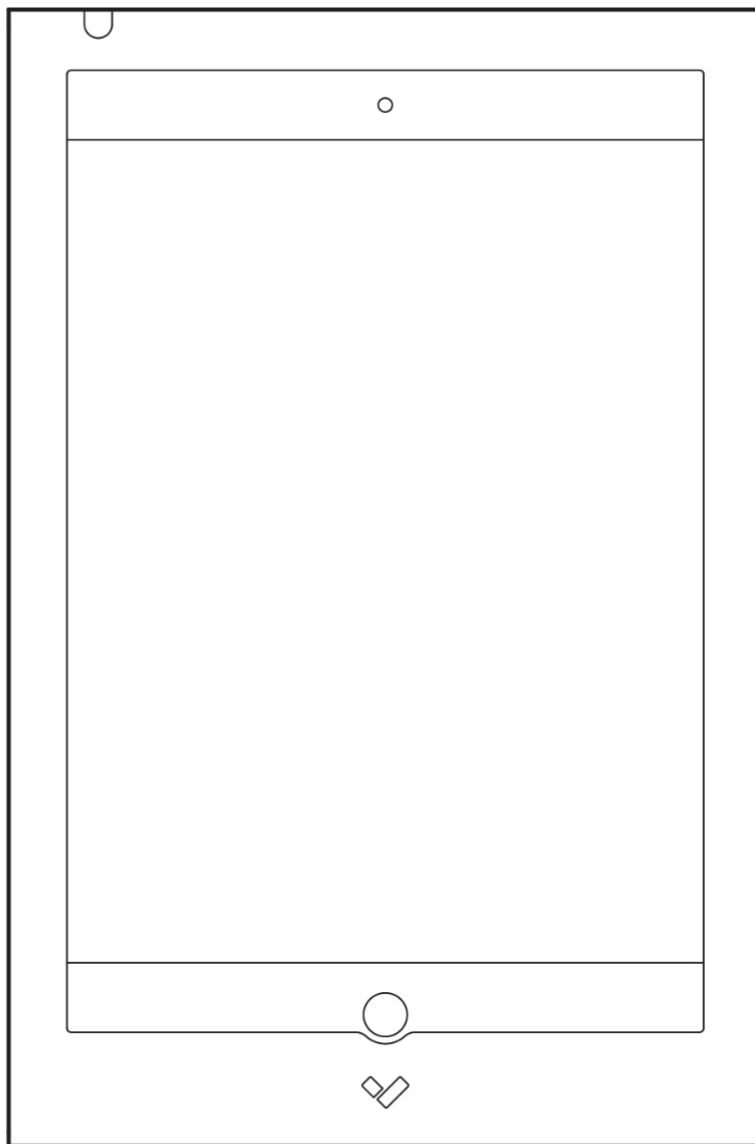


Console d'alarme BC51



Document

Informations sur le document

v1.0 (24/06/2022)

(v1.0 publiée pour la première fois le 24/06/2022)

Firmware

La version du firmware peut être vérifiée sur
Verkada Command : command.verkada.com.



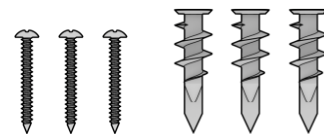
Contenu de la boîte



Console d'alarme BC51



Plaque de fixation
(fixée à la console)



3 tiges de scellement et
chevilles d'ancrage



Clé Allen Torx T10

Ce dont vous aurez besoin

- Une connexion internet
- Un smartphone ou un ordinateur portable
- Un foret de 6,5 mm (1/4 po) pour les fixations murales
- Un foret de 3 mm (1/8 po) pour les trous pilotes
- Un câble Ethernet Cat5 ou Cat6

Connexion

Pour faciliter l'enregistrement et la configuration, scannez le code QR sur le produit.

Si vous préférez enregistrer manuellement votre produit, veuillez vous rendre sur verkada.com/start

Installation

Retirer la plaque de fixation

Dévissez les deux vis de sécurité à l'aide de la clé Allen fournie dans la boîte.



Retirez la plaque de fixation en la faisant coulisser vers le bas puis en tirant.



Installation

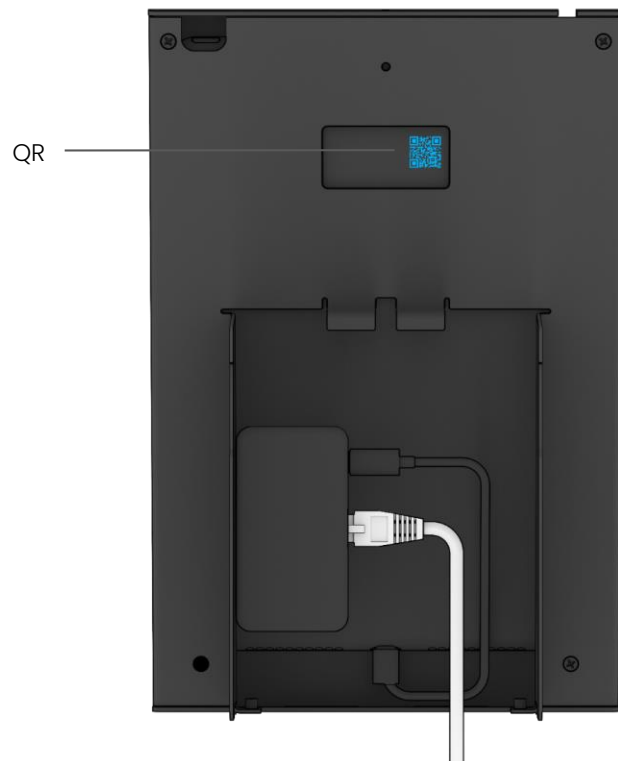
Connexion

Branchez le câble Ethernet à l'adaptateur PoE.



Pour faciliter l'enregistrement et la configuration, scannez le code QR sur le produit.

Si vous préférez enregistrer manuellement votre produit, veuillez vous rendre sur verkada.com/start

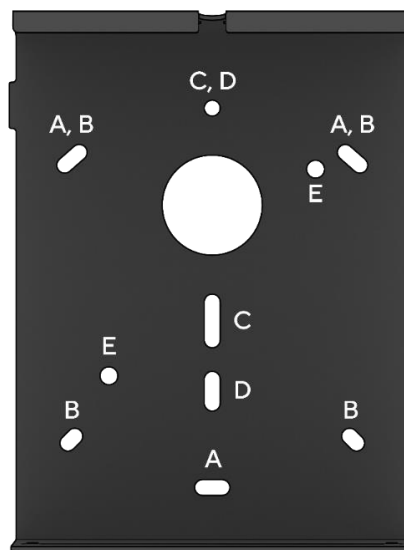


Fixation 1/2

Détails de la plaque de fixation

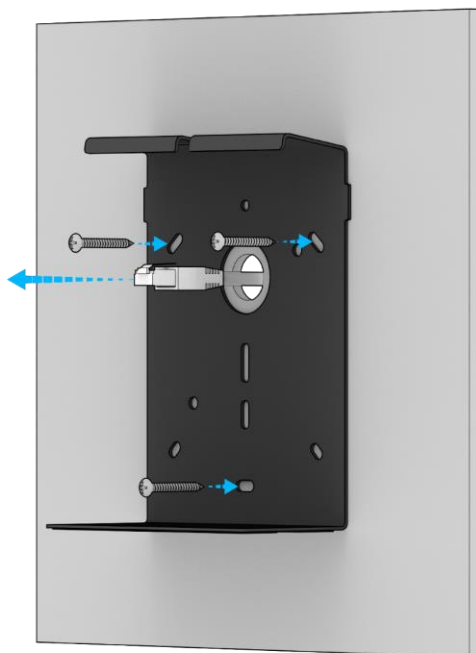
Utilisez la plaque de fixation comme gabarit et marquez la bonne configuration des trous.

- A.** Fixation murale
- B.** Boîte de jonction carrée de 101,6 mm (4 po)
- C.** Boîte de jonction européenne
Boîte de jonction ronde de 88,9 mm (3,5 po)
- D.** Boîte de jonction monobloc
- E.** Boîte de jonction ronde de 101,6 mm (4 po)



Option de montage 1 :

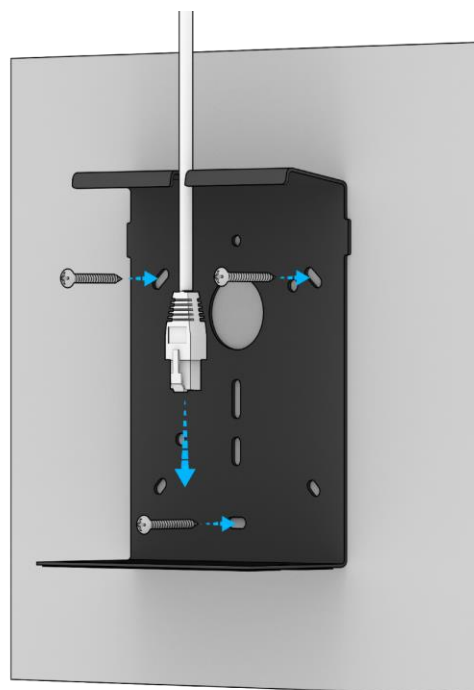
Sortie du câble à travers la plaque



Faites passer le câble Ethernet à travers le trou central. Fixez la plaque de fixation à l'aide des chevilles et vis pour cloison sèche.

Option de montage 2 :

Sortie du câble le long de la plaque

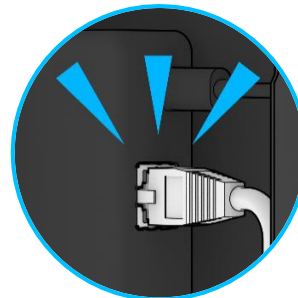


Si vous acheminez le câble le long du mur, passez-le dans la découpe centrale de la plaque de fixation.

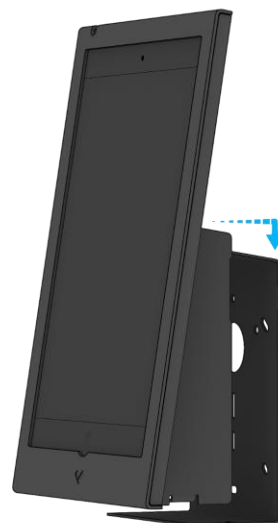
Installation

Fixation 2/2

Assurez-vous que votre câble Ethernet est connecté à l'adaptateur PoE.



Posez la console BC51 contre la plaque de fixation, puis faites-la coulisser vers le bas pour qu'elle s'enclenche dans tous les crochets de fixation.



Serrez les deux vis du bas pour fixer le dispositif.



Annexe

Assistance

Nous vous remercions d'avoir acheté ce produit Verkada. Si quelque chose ne fonctionne pas correctement ou si vous avez besoin d'aide, nous vous invitons à nous contacter.

verkada.com/support

Cordialement, l'équipe Verkada

